



Hyundai
Trans
Almaty

г. Алматы
ноябрь 2021

ASTANA MOTORS

ПАСПОРТ ТОО «Hyundai Trans Auto»



| | |
|--|-------------------------------------|
| Территория | 13,2 Га |
| Существующая площадь | 4 383 м ² |
| Площадь расширения | 2 178 м ² |
| Общая площадь после расширения | 6 561 м ² |
| Инвестировано | \$18,2 млн. |
| Дополнительные инвестиции | \$4,2 млн. |
| Окончание строительства | март 2022г. |
| Локализация | более 50% (в зависимости от модели) |
| Уже трудоустроены | 200 чел. |
| Дополнительные рабочие места | 100 чел. |
| Максимальная производственная мощность | 10000 единиц в год |

Завод **Hyundai Trans Almaty** выпускает

реанимобили, автобусы, пожарные машины, водовозы, эвакуаторы и грузовики



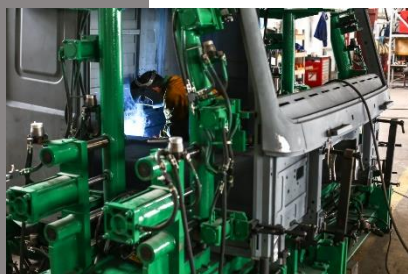
С 2011 года Выпуск коммерческой малотоннажной техники на базе Hyundai HD65, HD72, HD78, HD100

С 2012 года Сборка и выпуск пассажирских автобусов Hyundai County
Производство коммерческой техники на базе Hyundai HD45, HD120



С 2013 года Производство аварийно-спасательного автомобиля County
Производство карет скорой медицинской помощи на базе микроавтобуса Hyundai H-1
Производство крупнотоннажной техники на базе Hyundai HD160, HD170 HD260, HD270
Запуск производства навесного оборудования

С 2015 года Сборка коммерческой техники на базе FAW



С 2016 года Запуск производства марки МАЗ в Казахстане путем освоения сварки и окраски кабины для грузовой техники
Производство пассажирской техники на базе Hyundai H350

С 2017 года Производство малотоннажной техники на базе Hyundai HD35L

С 2018 года Налаживание производства карет скорой медицинской помощи на базе Hyundai H350

С 2019 года Запуск производство пассажирского транспорта марки Golden Dragon в Казахстане
Выпуск малотоннажной техники Hyundai Mighty

С 2020 года Выпуск специализированной техники для коммунальных служб на базе Hyundai Pavise

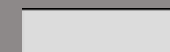
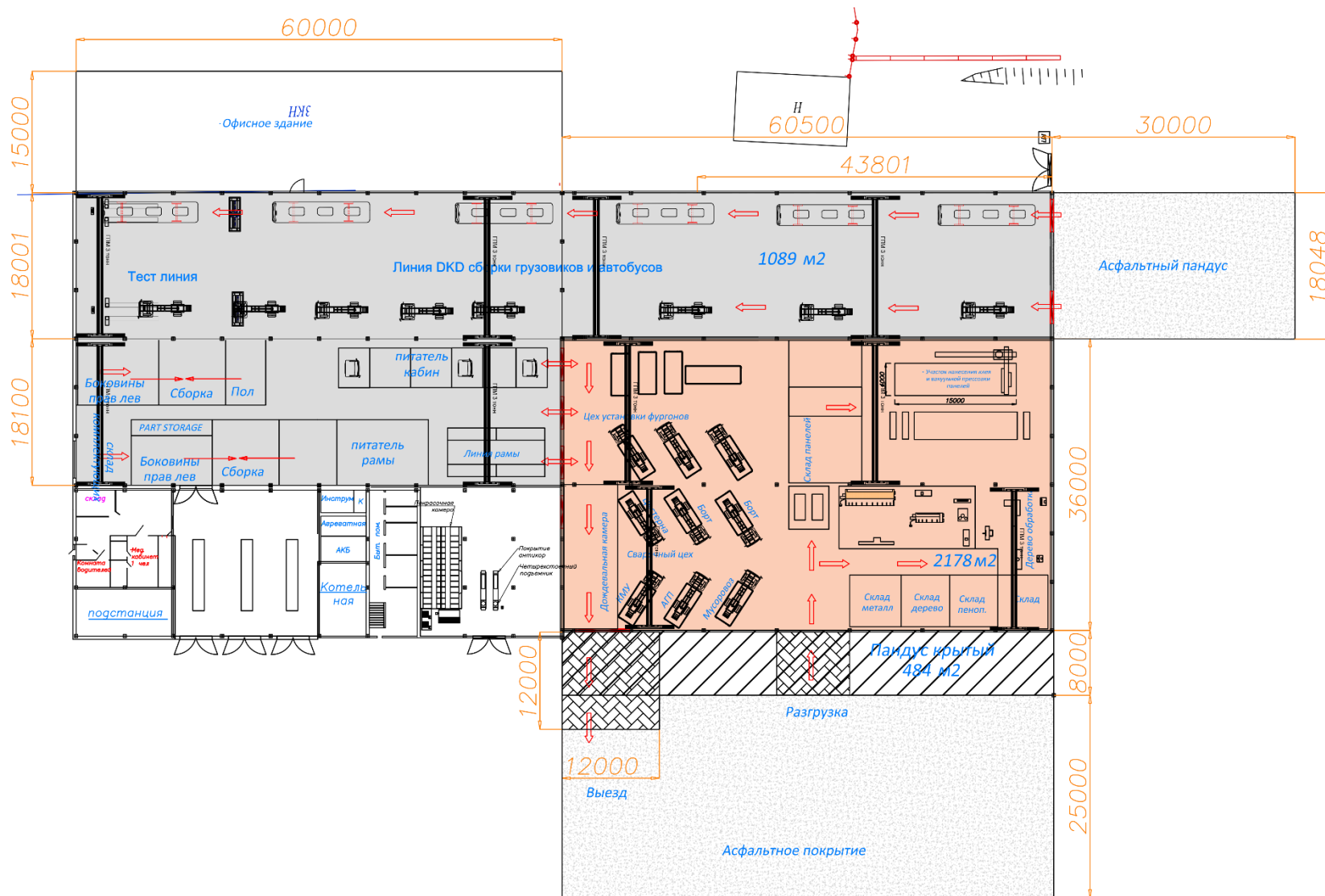


СХЕМА РАСШИРЕНИЯ ПЛОЩАДИ ЗАВОДА



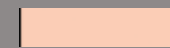
HYUNDAI

Hyundai
Trans
Almaty



Существующие производство - 4 383 м²

- Сварка кабин и кузовов (Hyundai, Golden Dragon, MA3)



Планируемое производство - 2 178 м²

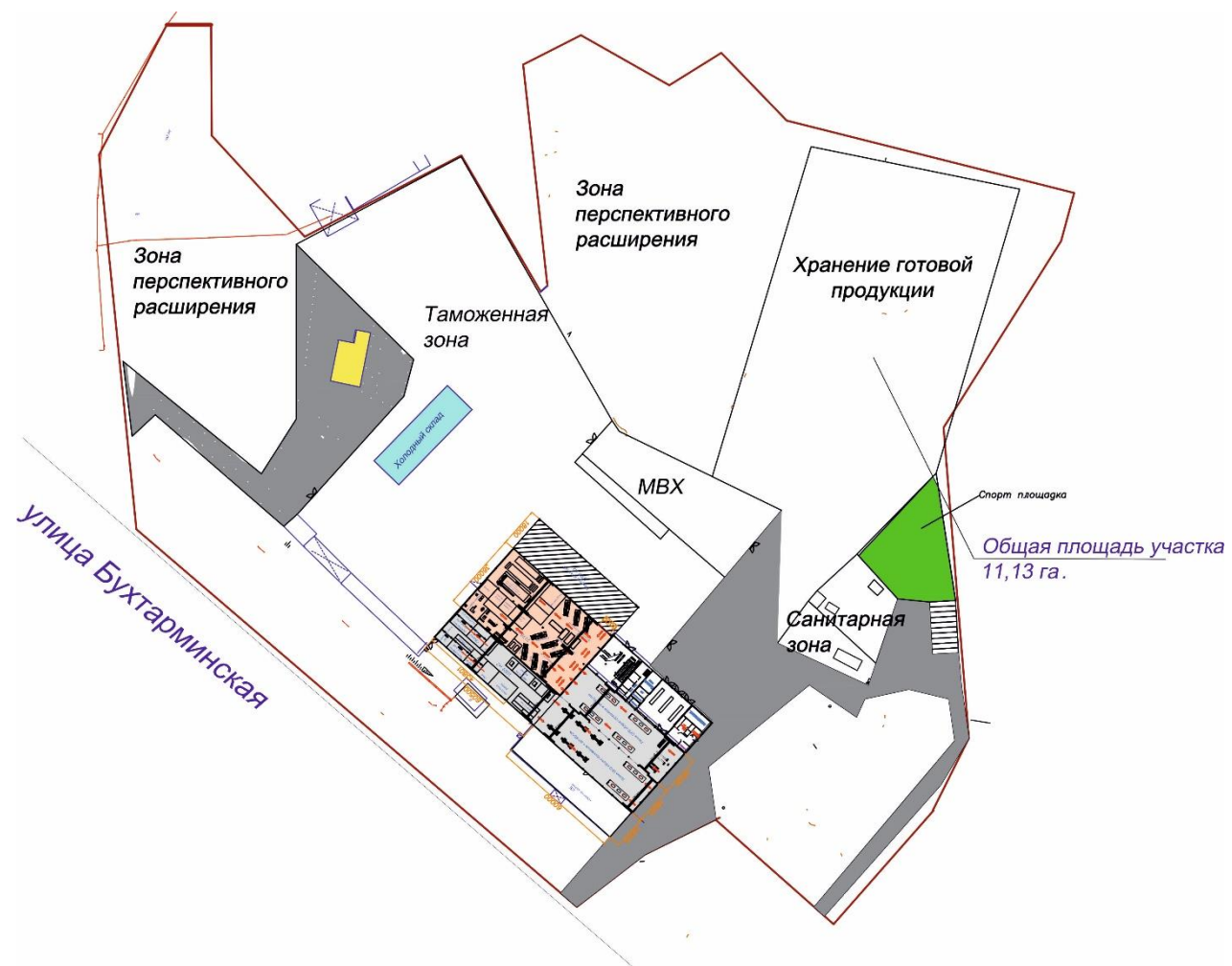
- Цех изготовления надстроек
- Цех механической обработки заготовок
- Цех производства сэндвич-панелей



Крытый пандус - 484 м²



Асфальтное покрытие



КОММЕРЧЕСКАЯ техника HYUNDAI



КОММЕРЧЕСКАЯ техника HYUNDAI типы надстроек



АВТОБУСЫ городские GOLDEN GRAGON



ГРУЗОВАЯ техника МАЗ



ФУРГОНЫ: грузовые, пассажирские HYUNDAI



АВТОБУСЫ: туристические GOLDEN GRAGON \ UNIVERSE



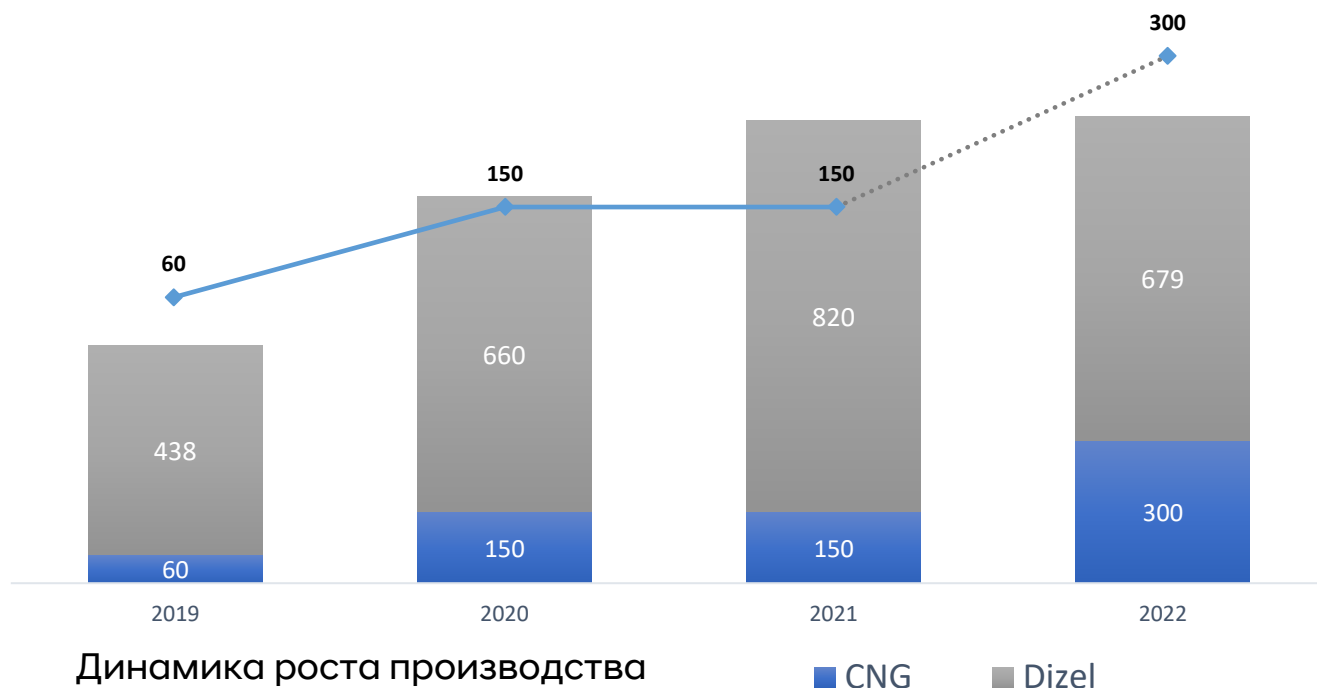
АВТОБУСЫ школьные GOLDEN GRAGON



Коммерческая техника **HYUNDAI**
с любым видом надстройки



Автобусы **GOLDEN DRAGON**
городские, туристические и школьные



Компримированный природный газ относится к наиболее экологичным видам топлива и соответствует стандарту «Евро-5»/«Евро-6».

Используется на легковых автомобилях, пассажирском и лёгком грузовом транспорте, коммунальной технике.

В целом использование CNG обеспечивает в 9 раз меньшую задымлённость окружающего воздуха

Спасибо за внимание



ASTANA MOTORS