

Семинар ЕЭК ООН по гармонизации статистики бедности для измерения ЦУР 1 и 10

30 ноября 2021



Оценка ПРООН социально-экономического воздействия COVID-19

Резюме SEIA в регионе ECIS



Ответ, основанный на доказательствах, на основе SEIA

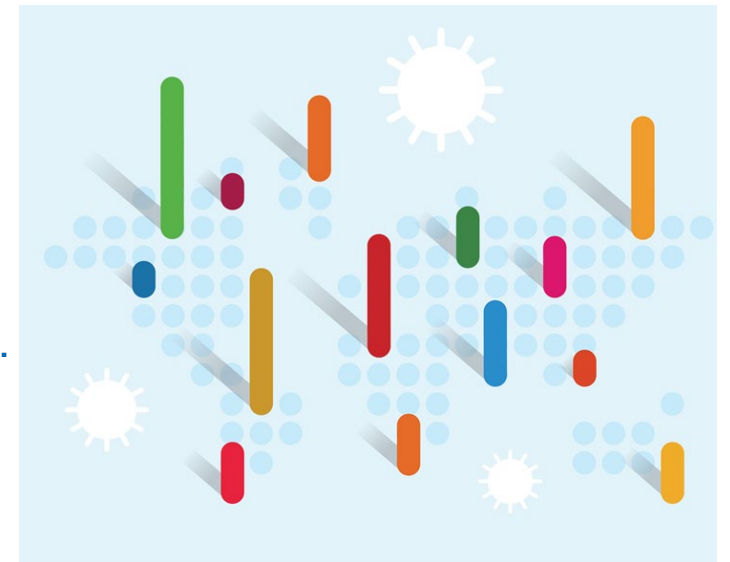


		Страна / территория	Оценка социально-экономического воздействия	План реагирования SE	Страна / территория	Оценка социально-экономического воздействия	План реагирования SE
1	 <p>HEALTH FIRST: Protecting health services and systems during the crisis</p>						
2	 <p>PROTECTING PEOPLE: Social protection and basic services</p>	Албания	**	✓	Молдова	✓	✓
		Армения	✓	✓	Черногория	✓	✓
		Азербайджан	✓	✓	Северная Македония	✓	✓
3	 <p>ECONOMIC RECOVERY: Protecting jobs, small and medium-sized enterprises, and the most vulnerable productive actors</p>	Беларусь	✓	✓	Сербия	✓	✓
		БиГ	✓	✓	Таджикистан	✓	✓
4	 <p>MACROECONOMIC RESPONSE AND MULTILATERAL COLLABORATION</p>	Грузия	**	✓	Турция	✓	✓
		Казахстан	✓	✓	Туркменистан		✓
5	 <p>SOCIAL COHESION AND COMMUNITY RESILIENCE</p>	Косово	✓	✓	Украина	✓	✓
		Киргизстан	✓	✓	Узбекистан	✓	✓

"Ссылку на Косово следует понимать в контексте резолюции 1244 (1999) Совета Безопасности".

Методики оценки SE

- **Различные подходы, зависящие от контекста**
 - 13 стран **сбор первичных данных**, только 2 страны использовали **вторичные данные**.
 - Сбор вторичных данных включал высокочастотные данные, статистику, кабинетный анализ.
 - Сбор первичных данных был сосредоточен в основном на уязвимых группах / уязвимости и ММСП
- Акцент на **влияние на экономику, бизнес и благополучие**
 - Все **13** страны провели **Опросы ММСП**
 - **9** страны также провели **Обследования домохозяйств**
 - **Узбекистан** проведены муниципальные (*махалля*) опрос
- **Осмысление** через проверку доказательств
 - **Качественные** исследования: экспертные интервью, микронарративы.
 - С использованием **Больших данных** чтобы почувствовать контекст Covid19. (Телеком, спутник)
- **Партнёрство**
 - SEIA one в тесном **сотрудничестве** с СГ ООН и РКО
 - Часто с участием других международных организаций / международных финансовых организаций.
 - Участие частного сектора и ассоциаций (AmChamber в Молдове, B4G в Турции)



Проблемы, возникающие в результате SEIA



- Дифференцированное воздействие на страны: разное количество случаев заболевания и влияние пандемии, но все страны сталкиваются с интенсивными социально-экономическими последствиями потрясений со стороны спроса и предложения.
- Сходства в типах воздействий, но разная степень интенсивности, зависящая от различных уязвимостей, например, экономической структуры, жизнеспособности социальных систем и т. д.
 - Макроэкономические уязвимости
 - Бытовой и индивидуальный уровень
 - Микро-, малые и средние предприятия
 - Системы социальной защиты

Макроэкономические уязвимости



- Подверженность в различной степени как внешним (сокращение экспорта и денежных переводов, цен на нефть), так и внутренним (изоляция) шокам
- Значительное снижение ВВП в 2020 году и серьезные потрясения, влияющие на совокупное предложение и спрос.
- **Макроэкономическая уязвимость, ведущая к микроэкономическим последствиям** на индивидуальном уровне, уровне домохозяйств и МСП, включая:
 - Потребность: падение притока денежных переводов; падение доходов многих домохозяйств в период изоляции; снижение спроса - секторы туризма, гостеприимства и услуг; закрытие границ и невозможность работать; увеличение затрат ДХ на еду и услуги.
 - Поставка : временное закрытие границ, влияющее на цепочки поставок/добавленной стоимости и передвижение людей; падение цен на сырьевые товары; обесценивание валюты - увеличивает стоимость импорта и увеличивает финансовые риски и затраты на обслуживание долга; постоянные издержки и слабые места в микро- и малых предприятиях
- Эти макроэкономические факторы уязвимости различаются в зависимости от страны. Например, страны, зависящие от сырьевых товаров, сталкиваются с двойным шоком от снижения цен на нефть и газ.
- В сочетании с продолжающимися волнами инфекции повышается уровень неопределенности и возрастает бремя для государственной политики и условий восстановления - долга и финансового пространства.
- Оценки социально-экономического воздействия подчеркивают **непропорциональные воздействия** по уязвимым группам / ДХ, мелким предприятиям и неравномерному географическому распределению (город / село).

Бытовой и индивидуальный уровень



- **Успехи в области развития уменьшаются:** Агентство бедности и растущего неравенства:
 - С точки зрения дохода; рост безработицы и неполной занятости (примерно на 10% выше в городах)
 - Снижение доходов и рост затрат на продукты питания, расходы на здравоохранение и коммунальные услуги приводят к сокращению сбережений.
 - Экономия большинства ДХ между 1-3 месяцами
 - Хотя мужчины могут составлять больший процент рабочей силы, женщины непропорционально сильно страдают на рынке труда.
 - Многогранные перспективы, особенно долгосрочное образование и влияние на здоровье.
 - Гендерные факторы непропорционально сильно сказываются на женщинах и девушках, например, неоплачиваемая работа по уходу, закрытие школ, гендерное насилие.
 - Неравенство растет в различных группах: предприниматели, трудовые мигранты и неформальные рабочие. Молодежь и женщины, кажется, подвержены большему влиянию.
 - Кратковременная боль ощутима, долгосрочный ущерб еще впереди - закрытие школ и неэффективное дистанционное обучение влияют на долгосрочные перспективы детей и усугубляют неравенство

Системы социальной защиты

- Пора переосмыслить системы социальной защиты, которые охватывают новые классы уязвимости (недостающая середина):
 - **БЫВШИЕ НЕБЕДНЫЕ НЕФОРМАЛЬНЫЕ РАБОТНИКИ** без базового обеспечения, потерявшие возможность зарабатывать, но не отвечающие имущественным или другим критериям гарантированного минимального дохода;
 - **СЛУЧАЙНЫЕ И КОНЦЕРТНЫЕ РАБОТНИКИ**, бедные люди, которые получают гарантированный минимальный доход, но увеличивают свой доход за счет случайной работы, которая теперь также может быть потеряна;
 - **ДОЛГОСРОЧНЫЕ БЕЗРАБОТНЫЕ**, кто потерял право на получение пособия по безработице, и с уменьшающимися возможностями, найти работу по мере роста безработицы;
 - **ТРУДОВЫЕ МИГРАНТЫ, СЕЗОННЫЕ РАБОТНИКИ**, которые не могут или столкнутся с большими трудностями и повышенными расходами, чтобы переехать через границу и зарабатывать деньги за границей.



Выводы SEIA



- Если экономика должна перезапуститься или выйти из режима изоляции с уверенностью и обеспечить некоторый экономический подъем, роль **управления здоровьем** в будущем потребует значительной поддержки даже при вакцинации.
- Углубляющаяся бедность и неравенство выявляют слабые места в государственных услугах и вызывают быстрые реформы или разработку новых форм поддержки. **Тенденции долгосрочного человеческого развития обращаются вспять** а социальные услуги и правосудие подвергаются все большему давлению, что, в свою очередь, потенциально может повлиять на социальную сплоченность.
- **Уязвимости в экономических моделях** и высокий уровень неформальности подчеркивает уязвимые МСП и секторы, и возврат к ранее существовавшим условиям становится все более маловероятным. Для восстановления экономики в 2021 году могут потребоваться новые формы стимулирования и экономические условия.
- Уровень долга и финансовые условия остаются факторами долгосрочного характера, которые необходимо учитывать.
- **Цифровое будущее** : цифровизация и цифровая инфраструктура.

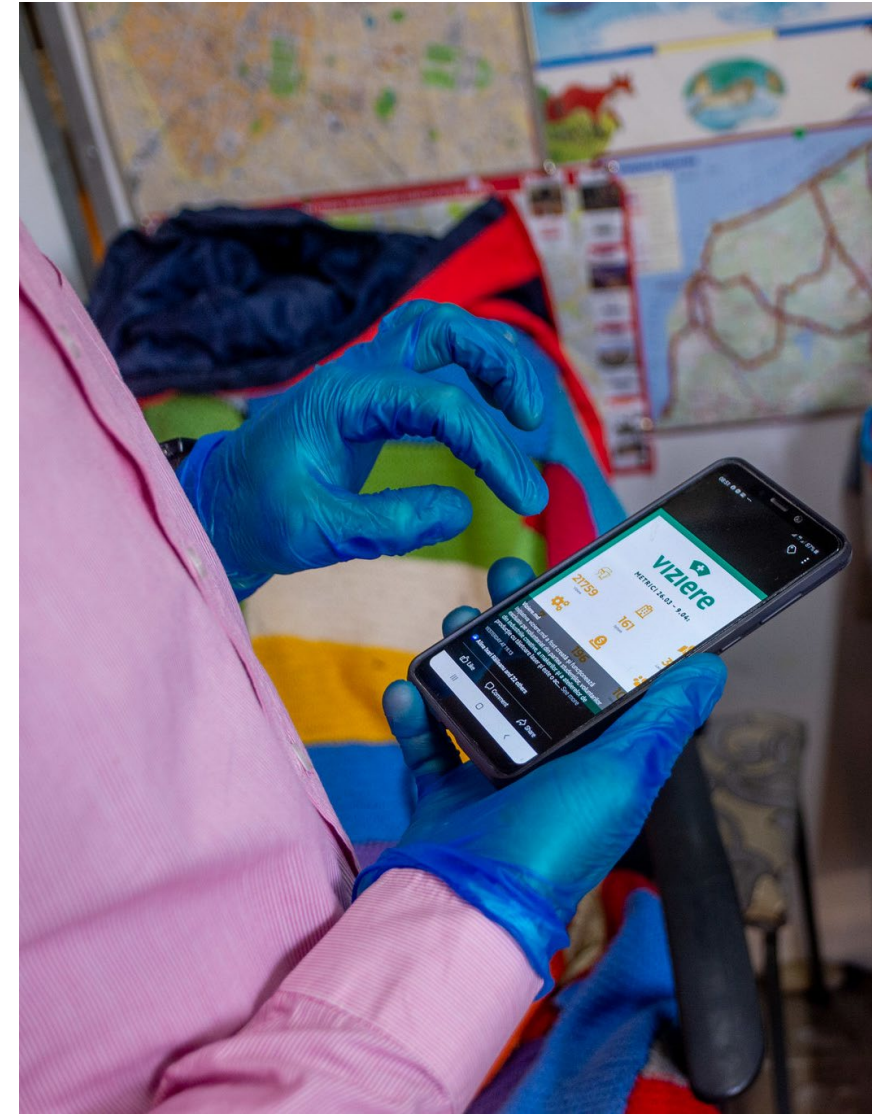
- **Делает сбор первичных данных** правильно - методология исследования, дизайн анкеты, выборка, нацеливание на уязвимые группы, сроки, ограничения для работы на местах.
- **Сопоставимость данных** - возможность межстрановой, региональной агрегации, временных рядов
- **Обмен данными** правительственными партнерами и поставщиками больших данных



ПЕРЕДОВЫЕ ПРАКТИКИ SEIA



- **Цифровая SEIA** - KoVo Toolbox имеет решающее значение для ускорения обработки данных
- Инновационное использование **Больших данных** - спутниковые данные о мобильности и влиянии на сельское хозяйство; Телекоммуникационные данные для мобильности людей во время Covid 19; данные об использовании энергии
- В сочетании с **Толстыми данным** (Микронарративы) для осмысления
- Анализ на **разных уровнях** - страна, сообщество (опрос *махалля*), семья.
- Внутреннее обучение и наращивание потенциала ПРООН по **цепочка продуктов данных** - сбор, обработка и использование данных
- Использование **существующих высокочастотных данных** для раннего предупреждения



Извлеченные уроки SEIA



- Инструмент цифрового опроса онлайн **KoVo Toolbox** предлагает прекрасную возможность ускорить сбор и обработку данных. Он устанавливает цифровой конвейер для обработки данных.
- Отбор проб и анкеты могут и должны быть **стандартизированный** насколько это возможно. Это будет способствовать межстрановому обучению, а также улучшит региональную сопоставимость данных.
- Предыдущие гипотезы исследований SEIA выиграют от уточнения на основе новых данных (например, измерения цифрового разрыва в 2020 году).
- Использование **существующих высокочастотных данных**. Это требует постоянных усилий по настройке и поддержке наборов данных.
- **Сотрудничество для использования данных** требует создания команд с цифровыми и предметными навыками.





Спасибо