

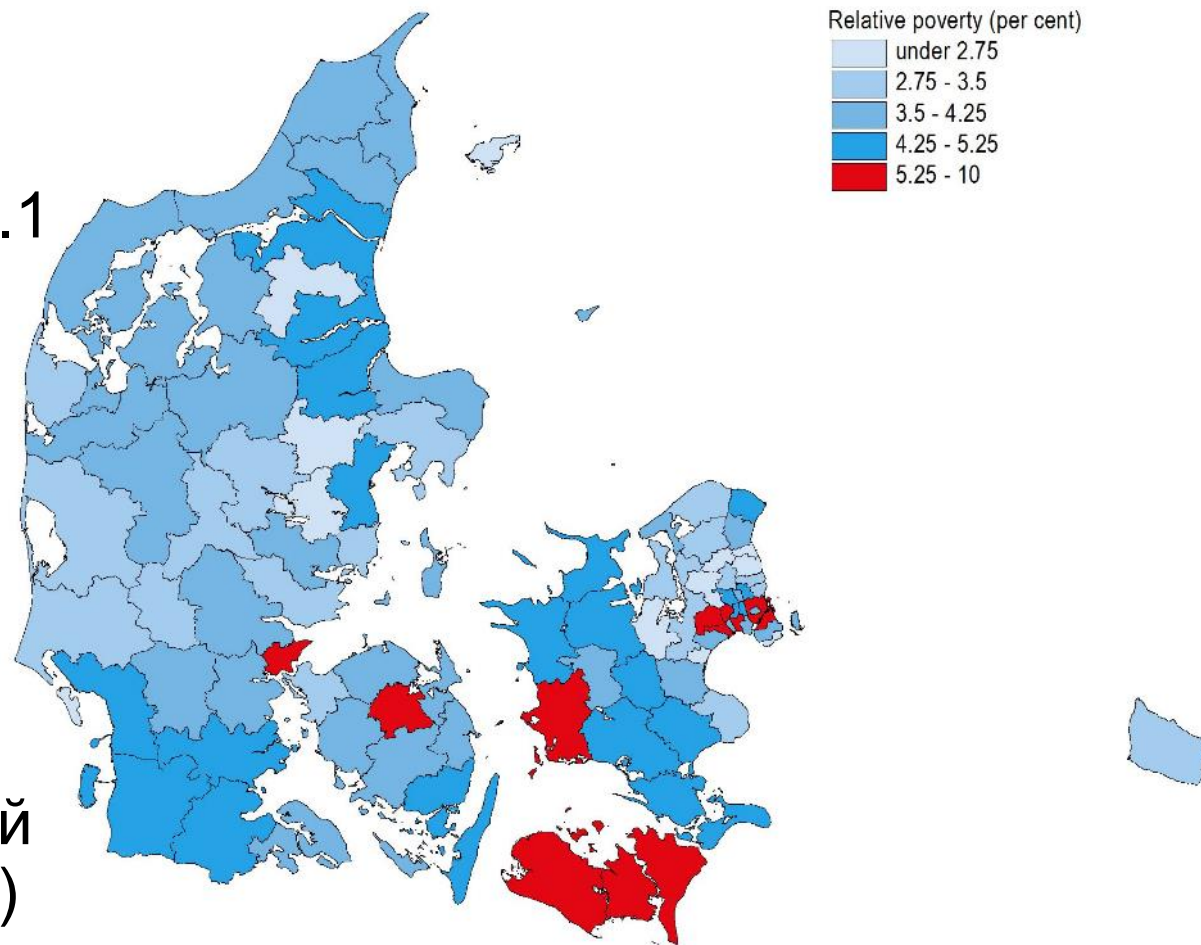
Использование данных регистров богатства в датском индикаторе бедности ЦУР

ЕЭК ООН:
Ноябрь 2021 г.



Датский показатель относительной бедности

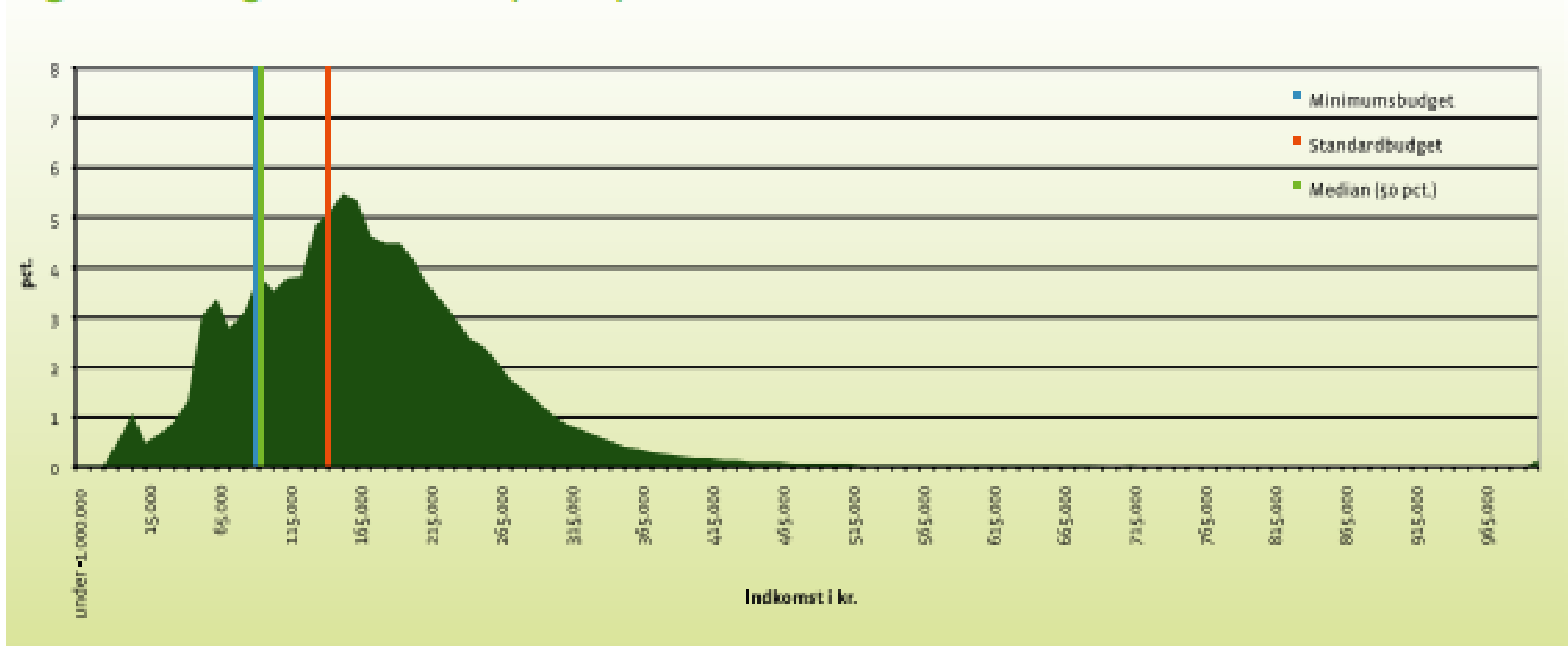
- Разработан Статистическим управлением Дании в 2018 г.
- Разработан для мониторинга цели 1.2.1 ЦУР в отсутствие национального определения бедности
- Показатель многомерной бедности
- Полностью на основе регистра
- Полный охват населения
- Способствовали работы национальной экспертной группы по бедности (2013)



Мотивация (1)

- 50 процентов среднего дохода часто использовались на национальном и международном уровнях в качестве индикатора относительной бедности.
- Пороговое значение хорошо согласуется с минимальным бюджетом

Figur 6.2 Enlige uden børn opdelt på indkomst i 2010



Исходные данные:

- [En dansk fattigdomsgrænse](#)

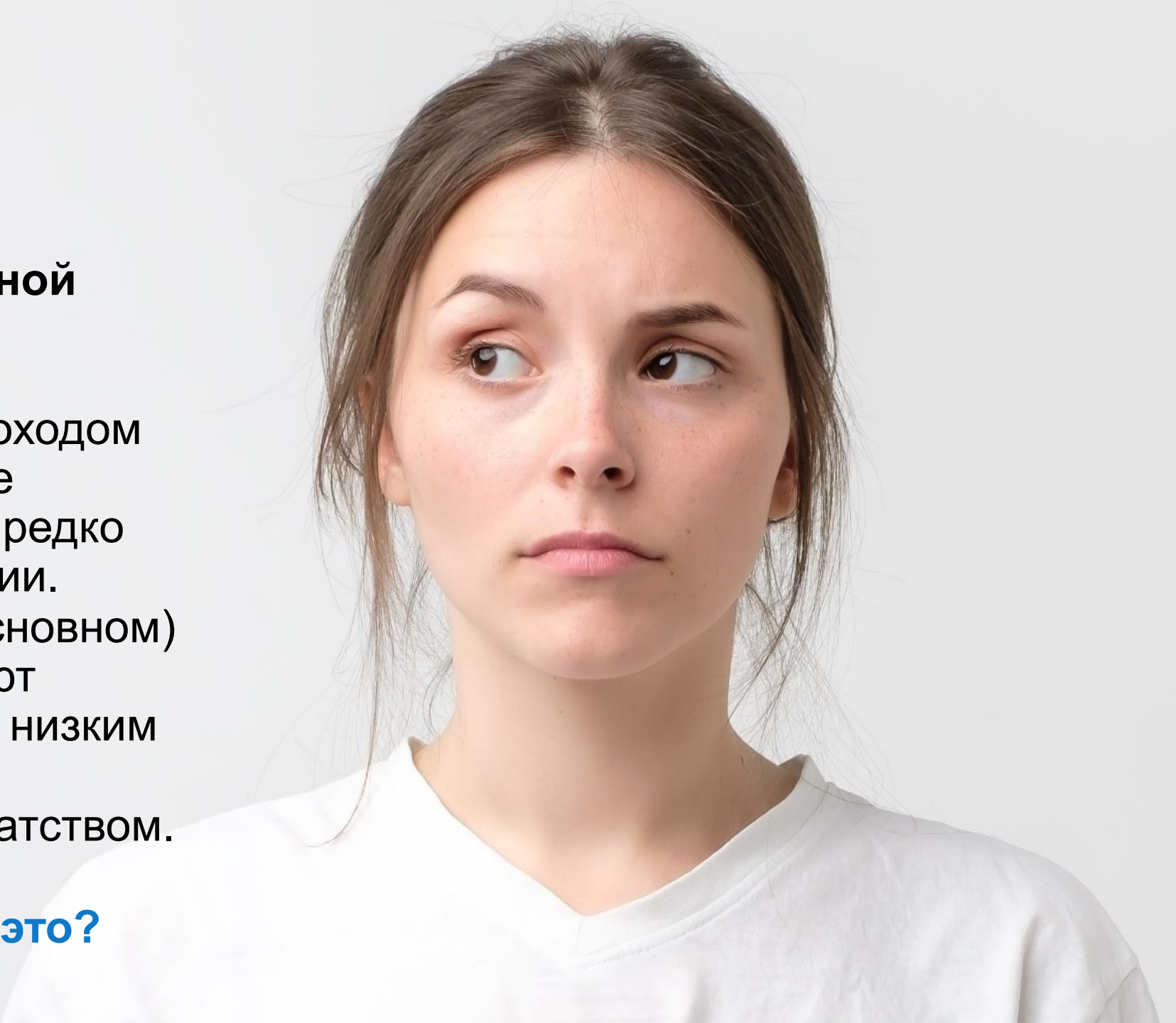
Мотивация (2)

... хороший показатель экономической социальной изоляции.

Однако группа с низким доходом включает как минимум две большие группы, которые редко считаются бедными в Дании.

- Студенты, которые (в основном) добровольно переживают определенный период с низким доходом
- люди с (ликвидным) богатством.

Можем ли мы улучшить это?



Определения

Низкий уровень дохода

Люди с эквивалентным располагаемым доходом ниже 50 процентов среднего дохода.

Студенческие домохозяйства

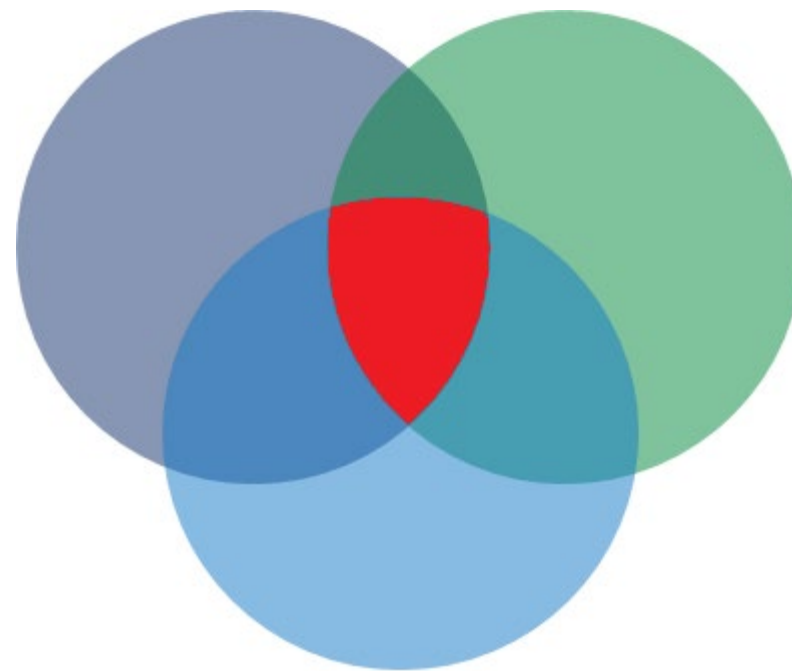
Домохозяйства, где основным кормильцем является студент и т. д.

Низкое богатство

Эквивалентное чистое богатство - за исключением пенсий ниже порога низкого дохода на начало рассматриваемого года.

Относительная бедность

- Низкий уровень дохода
- Домохозяйства, не являющиеся студентами, и т. д.
- Низкое богатство



Источники данных

cpr

Det Centrale Personregister

Перепись



BØRNE- OG
UNDERVISNINGSMINISTERIET

Регистры по образованию



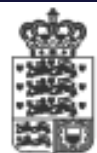
skat.dk

Udbetaling Danmark

Регистр национального

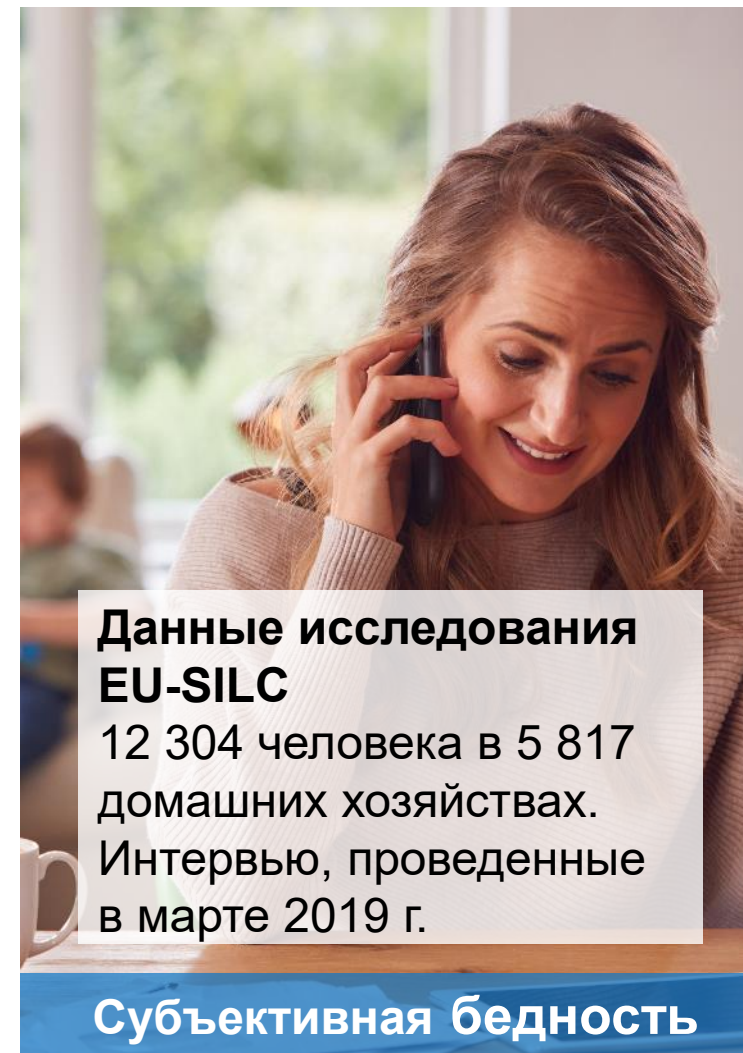


skat.dk



DANMARKS
NATIONALBANK

Регистр национального
богатства



Данные исследования
EU-SILC

12 304 человека в 5 817
домашних хозяйствах.

Интервью, проведенные
в марте 2019 г.

Субъективная бедность

Национальный регистр богатства



- Существует с 2014 г.
- Полный охват населения

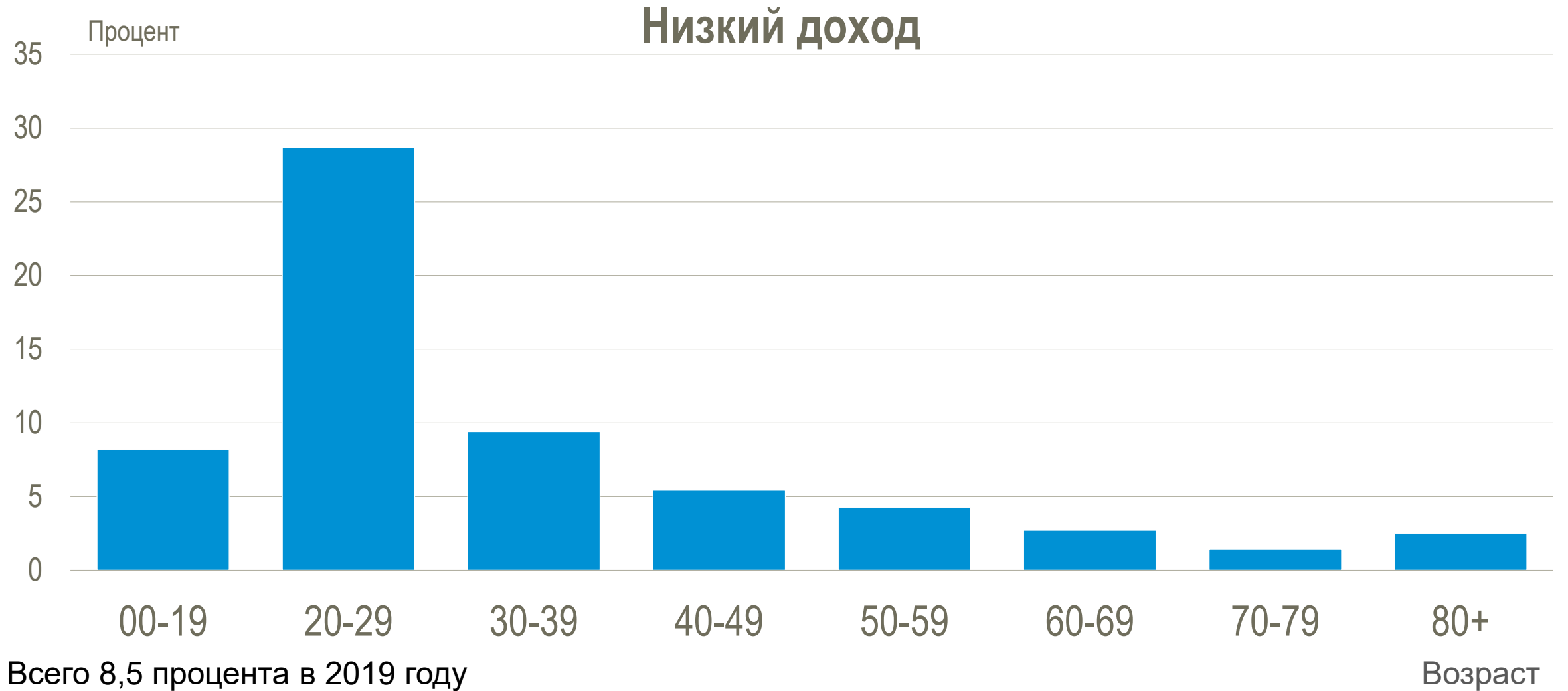
Он содержит данные о:

- Стоимости домов и автомобилей
- Финансовых активах, включая акции и облигации на депозитах
- Пенсионном богатстве (не используется для оценки относительной бедности из-за низкой ликвидности)
- заемном капитале

Хотите узнать больше?

www.statbank.dk/formue1 или [документация для реестра](#)

От низкого дохода к относительной бедности



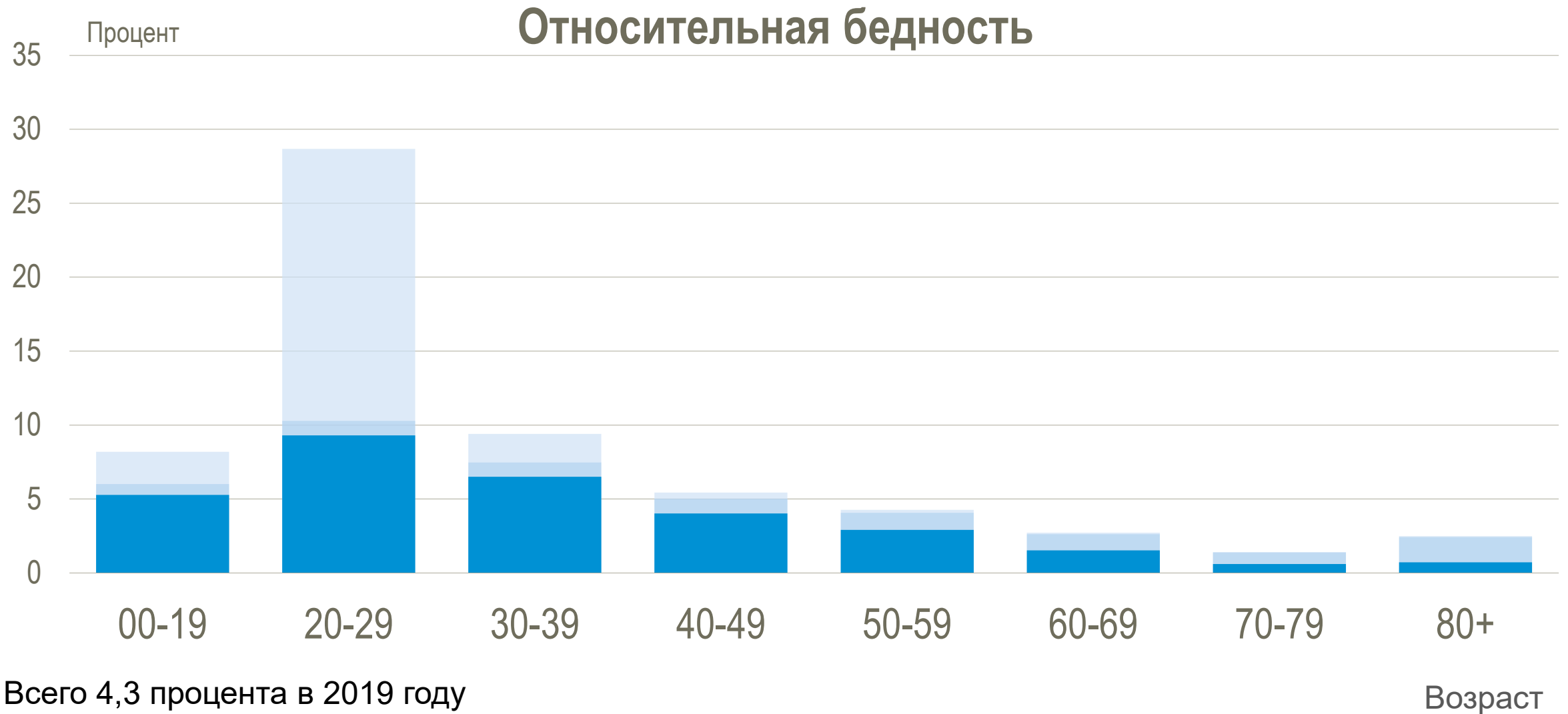
От низкого дохода к относительной бедности



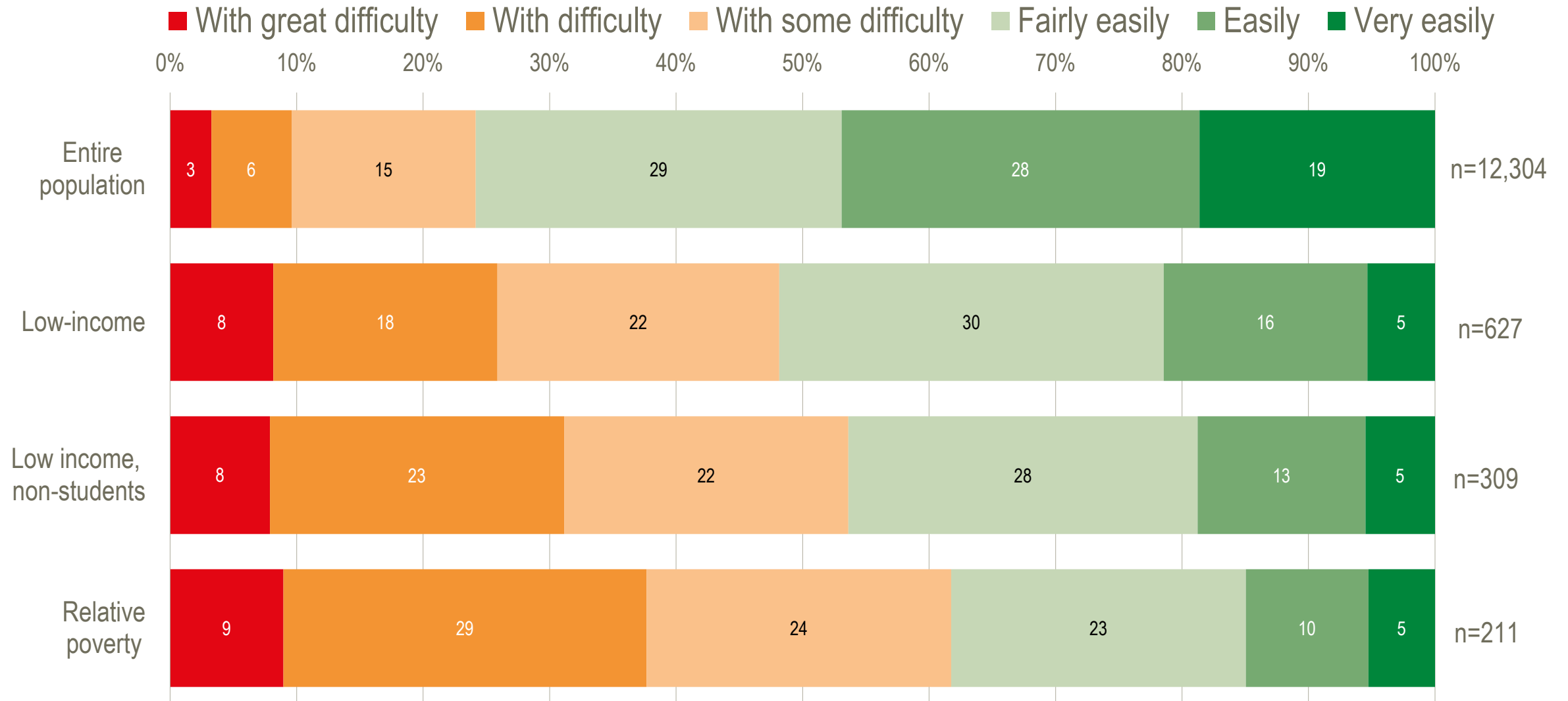
Всего 5,3 процента в 2019 году

Возраст

От низкого дохода к относительной бедности



Способность сводить концы с концами по статусу бедности



Заключение

- Низкий доход - это очень широкое определение бедности.
- Это хороший показатель для *Риска бедности* - но он действительно включает большие группы, которые вряд ли можно считать бедными, если посмотреть на другие доступные данные об образовании и благосостоянии.
- Включение данных об образовании и благосостоянии, по-видимому, улучшает точность показателей бедности на индивидуальном уровне.