



Action funded by
the European Union

EU4Environment

Armenia, Azerbaijan, Belarus, Georgia, Republic of Moldova, Ukraine

Mixal Musil

Strateji ekoloji qiymətləndirmə (SEA): Regional və məkan planları üzrə SEQ : Əsas problemlər

Strateji ekoloji qiymətləndirmənin (SEQ) regional və məkani planlaşdırmaya praktik tətbiqinə dair
onlayn təlim

26-27 aprel 2021-ci il

Bakı, Azərbaycan

Action implemented by:





Action funded by
the European Union

EU4Environment

Armenia, Azerbaijan, Belarus, Georgia, Republic of Moldova, Ukraine

Ümumi (kumulyativ) təsirlərə toxunma

- **Ümumi (kumulyativ) təsir** – çoxsaylı çirklənmə mənbələrinin eyni təsirlərinin (məsələn, azot oksidi) toplanması (layihələr ayrılıqda qiymətləndirildiyi halda, belə təsiri müəyyənləşdirmək mümkün olmaya bilər)
- **Birgə (sinergetik) təsir** – müxtəlif təsirlərin (məsələn, müxtəlif çirkləndiricilərin) kombinasiyası ətraf mühit komponentinin qəbul edilməsinə keyfiyyət baxımından müxtəlif təzyiq yaradır
- Xarakterik ümumi təsirlər:
 - Torpaq sahəsi əldə etmə
 - Çoxsaylı çirklənmə mənbələri (havaya, suya və s. emissiyalar)
 - Biotopların parçalanması
 - ...?
- Problem standartların/ölçülən vəzifələrin/hədlərin olmamasıdır.

Action implemented by:



THE WORLD BANK
IBRD • IDA | WORLD BANK GROUP

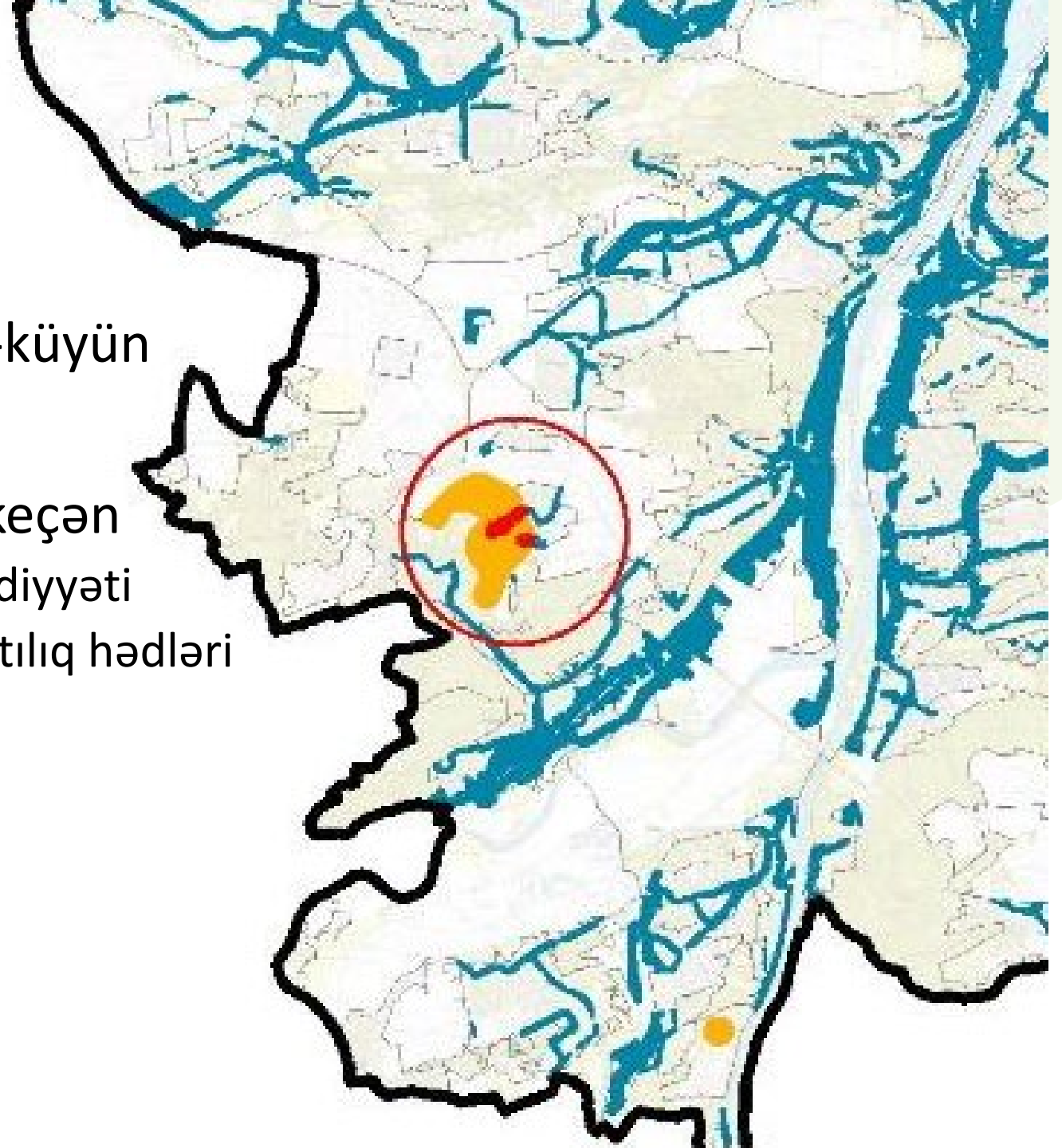


Action funded by
the European Union

- Havanın çirklənməsinin və səs-küyün insan sağlamlığına birgə təsiri:

Paralel olaraq məhdudiyyətləri keçən

- Gecə vaxtı üçün səs-küy məhdudiyyəti
- N2O-nun yol verilən orta illik qatılıq hədləri





Action funded by
the European Union

EU4Environment

Armenia, Azerbaijan, Belarus, Georgia, Republic of Moldova, Ukraine

Dolayı (ikinci dərəcəli) təsirlər

- Konkret bir ətraf mühit komponentinə təsir digər (əlaqədar) ətraf mühit komponenti vasitəsilə baş verir
 - Suların çirklənməsi çirklənmiş suyun insanlar tərəfindən istehlakına təsir göstərir
 - Meşələrin itirilməsi biomüxtəlifliyin itirilməsinə səbəb ola bilər

Hər hansı bir SEQ-də qiymətləndirməyə dəyər müvafiq problemləri müəyyənləşdirən zaman bu səddi çəkmək çətindir.

Action implemented by:





Action funded by
the European Union

EU4Environment

Armenia, Azerbaijan, Belarus, Georgia, Republic of Moldova, Ukraine

Yol-nəqliyyat hərəkətinin yaratdığı səs-küyün SEQ-də təhlili

- Təklif edilən yolların (dəhlizlərin) şaquli uyğunlaşdırma parametri olmadığı üçün (bunun “aşağı xətt” olub-olmaması və ya yüksək bir bənd üzərində olub-olmaması) bir çox hallarda təbii olaraq xətalı olması və ümumilikdə texniki layihələndirmə haqqında məlumatın olmaması
- Səs-küyün mövcud vəziyyətinə dair dəqiq məlumatların olmaması
- Sadələşdirilmiş təhlil adətən, aşağıdakılara əsaslanır:
 - Nəqliyyatın modelləşdirilən/qiymətləndirilən gələcək intensivliyi (işlərin olduğu kimi davamı ssenarisi ilə müqayisədə)
 - Xarakterik yol-nəqliyyat situasiyası üçün hesablanmış səs-küy səviyyələri
 - Dəhlizdən müəyyən məsafədə (məsələn, 30m, 50m, 100m, 200m məsafə daxilində) yaşayan əhali
- Nəticələr: Səs-küylə faktiki çirklənmənin proqnozlaşdırılması deyil, potensial problemlərin müəyyənəndirilməsi üçün modeldir və layihənin hazırlanması səviyyəsində azaltma tədbirləri tələb edir.

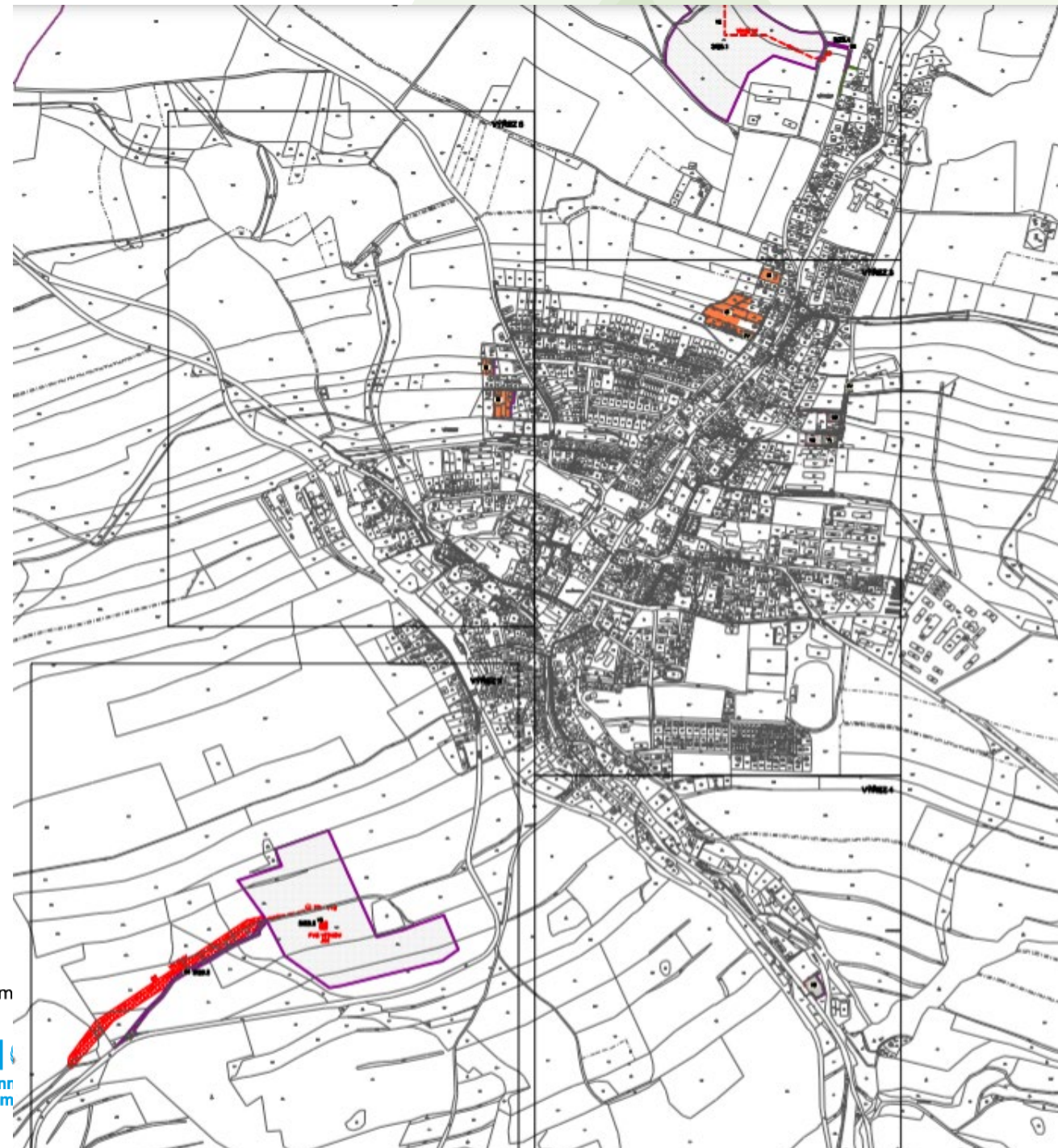




Action funded by
the European Union

İnvestorların istəyi ilə məkan planlaşdırması

- Tez-tez dəyişikliklər edilməsi Məkan planının məqsədinə və daxili bütövlüyünə xələl gətirir
- SEQ-in əhəmiyyəti artır (kompleks strategiyanın olmamasını kompensasiya etmək üçün, müvəqqəti olaraq meyl edilən bir layihə üçün ekoloji maraqları məhdud düşüncəli təzyiqdən qorumaq üçün)



Action im



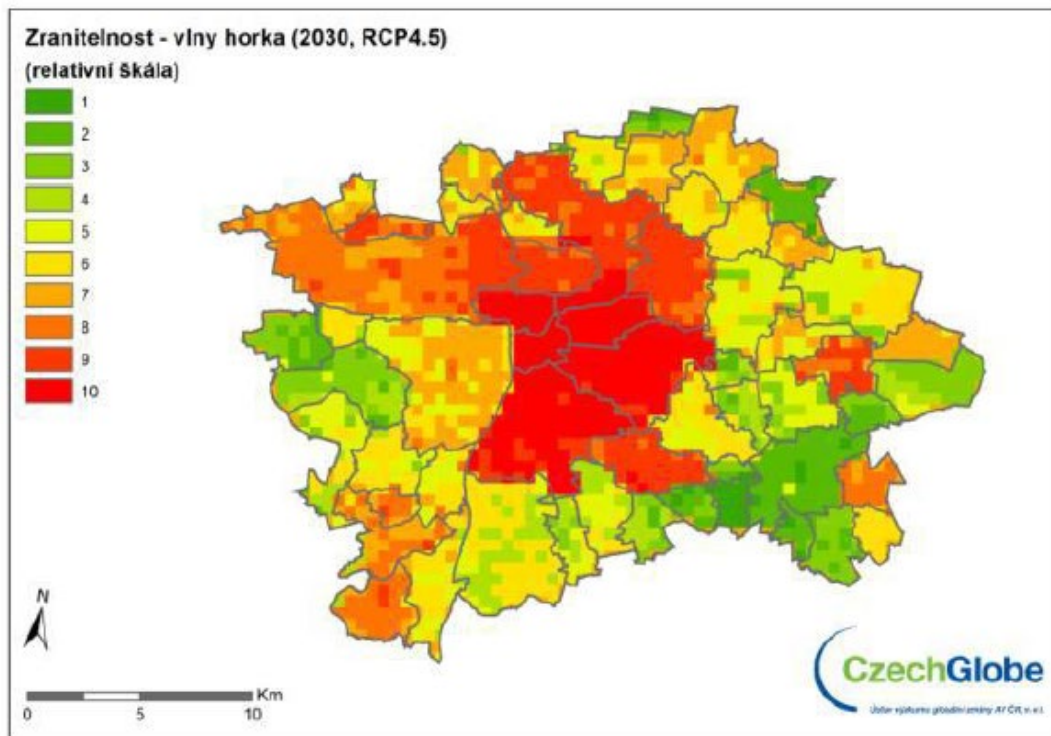


Action funded by
the European Union

İqlim dəyişməsinə adaptasiya

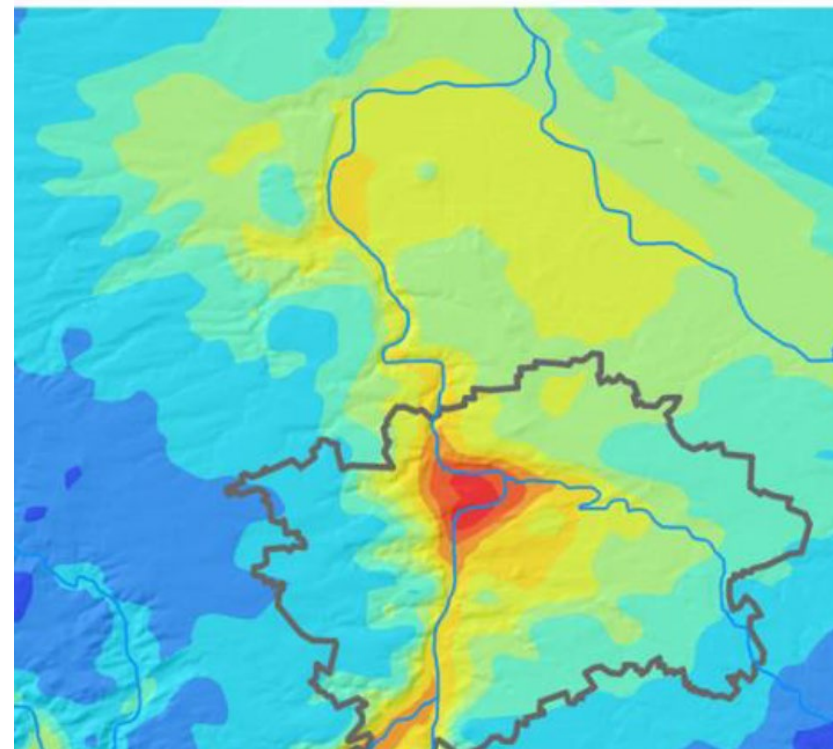
- Həssas sahələrin, əhalinin müəyyənləşdirilməsi
- Daşqınlar, isti dalğalar, quraqlıqlar, ekstremal hava hadisələri,...

Obr. 4.1: Zranitelnost obyvatel hlavního města Prahy vůči dopadům vln horka v r. 2030 podle scénáře RCP 4,5 (stabilizace koncentrací emisí CO₂ na nižších hodnotách).



EU4Environment

Armenia, Azerbaijan, Belarus, Georgia, Republic of Moldova, Ukraine



THE WORLD BANK
IBRD • IDA | WORLD BANK GROUP

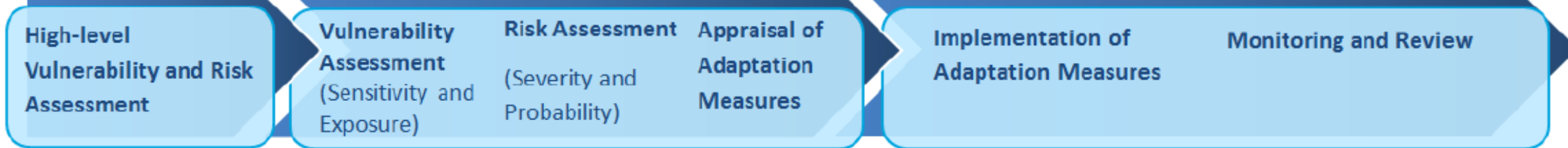


Action funded by

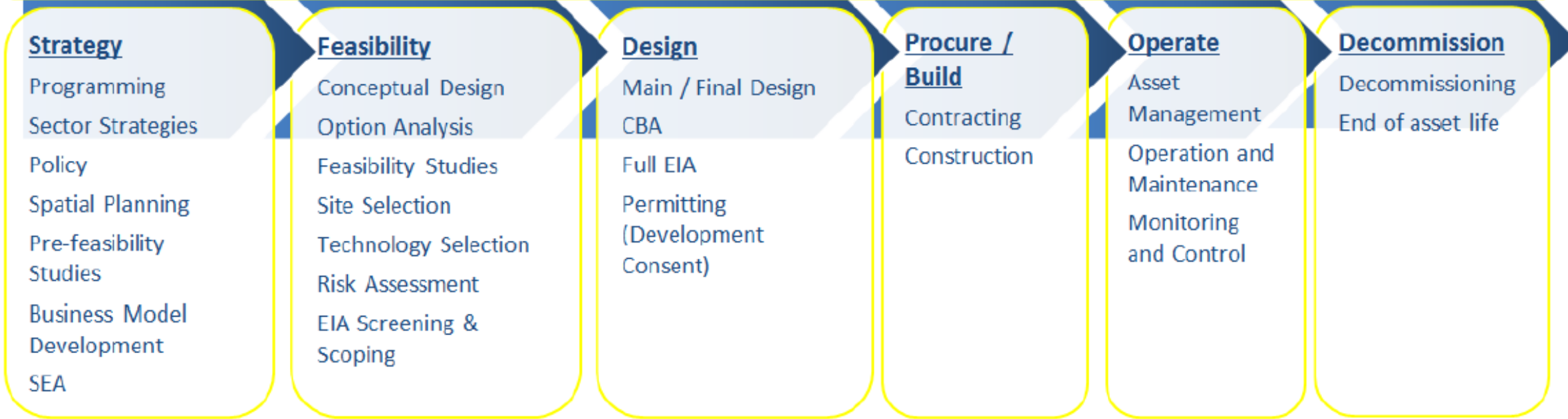
EU4Environment

Armenia, Azerbaijan, Belarus, Georgia, Republic of Moldova, Ukraine

Climate Change Adaptation – Vulnerability and Risk Assessment and Enhancing Resilience



Project Development Cycle





Action funded by
the European Union

EU4Environment

Armenia, Azerbaijan, Belarus, Georgia, Republic of Moldova, Ukraine

SEQ-ə üzrə məsləhətləşmələr

- Müvafiq maraqlı tərəflərin müəyyənləşdirilməsi (həcmi müəyyənləşdirilməsi (Scoping) zamanı maraqlı tərəflərin təhlili)
- Maraqlı tərəflərin məkan planlaşdırmasında ümumi şəkildə müəyyənləşdirilən anlayışından daha geniş bir anlayış
- Rəsmi planlaşdırma prosesinə uyğunlaşdırılmalıdır
- SEQ-in rolu?

Action implemented by:





Action funded by
the European Union

EU4Environment

Armenia, Azerbaijan, Belarus, Georgia, Republic of Moldova, Ukraine

Nəticə: SEQ-i müvəffəqiyyətli edən nədir?

- Düzgün iştirakçılıq prosesi
- Aşağıdakılara malik olan müvəffəqiyyətli və etibarlı hesabat:
 - Ətraf mühit üçün riskləri və imkanları müəyyənləşdirən
 - Potensial təsirləri elmi baxımdan əsaslı şəkildə qiymətləndirən
 - Azaltma tədbirləri təklif edən
- Qiymətləndirmə prosesində olan planın təkmilləşdirilməsi:
 - Ekoloji məqsədlərə riayət edilməsinin təmin edilməsi
 - Nəzərdə tutulmayan təsirlər üçün qoruyucu tədbirlərin və monitorinqin həyata keçirilməsi
- SEQ-in nəticələrini nəzərə alan yekun qərar (icazə/təsdiq)
- Əlavə?
 - Planlaşdırmaya və qərar qəbul etməyə təsir göstərmək üçün imkanların araşdırılması
 - Planlaşdırma və qərar qəbul etmənin keyfiyyəti ciddi hədlərdir
 - SEQ-in nəticələrinə əməl etmə

Action implemented by:





Action funded by
the European Union

EU4Environment

Armenia, Azerbaijan, Belarus, Georgia, Republic of Moldova, Ukraine

Suallar?

Diqqətinizə görə sağ olun!

michal.musil@integracons.com

Action implemented by:

