

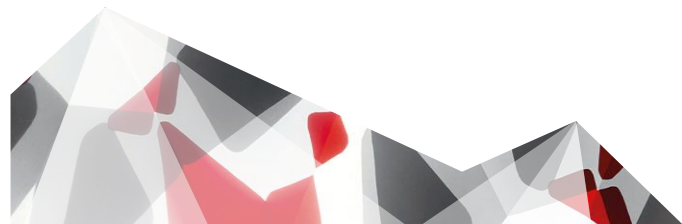
Развитие сотрудничества на трансграничных реках Центральной Азии.

Пример сотрудничества Кыргызстана и Таджикистана

4th webinar on “Freshwater Management Indicators and Policies”.



- ❑ Данная инициатива представляла собой предложение правительства Германии странам Центральной Азии по оказанию содействия в управлении водными ресурсами и превращению воды в предмет усиленного трансграничного сотрудничества.
- ❑ Открыта для всех заинтересованных сторон в Центральной Азии
- ❑ Являлась составной частью «Стратегии нового партнерства» между Евросоюзом и странами Центральной Азии
- ❑ Первостепенная задача заключалась в инициализации процесса политического сближения в Центральной Азии



Программа «Управление трансграничными водными ресурсами в ЦА»

Компонент II: Совершенствование управления бассейнами трансграничных рек

Планы управления бассейнами рек на национальном уровне

- Первый в Казахстане (и в Центральной Азии) План ИУВР Арало-Сырдарьинского бассейна, для Казахстанской части разработана и одобрена в 2011 г.
- Новая методология разработки Бассейновых планов управления и усиления Бассейновых советов разработана в 2010 г.
- (в сотрудничестве с CAREC)

Планы управления бассейнами рек на трансграничном уровне

- Первый в Центральной Азии план ИУВР для бассейна трансграничной реки разработан для бассейна реки Исфара(Кыргызстан и Таджикистан) (2013).
- Руководство по бассейновому планированию на региональном уровне, для Казахстана, Кыргызстана и Таджикистана разработано в 2013 г. (в сотрудничестве с CAREC)

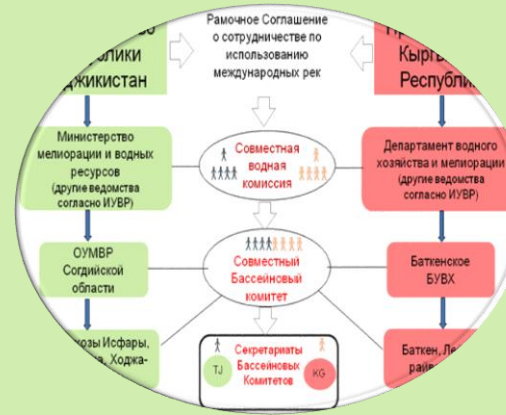
Усиление потенциала БВО и их филиалов

- Усиления технического потенциала БВО «Амударья» и БВО «Сырдарья»(2015)
- Усиление регионального сотрудничества через создание системы совместного автоматического учета воды
- Международный день реки Амударья

Развитие институционального потенциала сотрудничества в бассейне реки Исфара (Кыргызстан, Таджикистан)



Создание уполномоченных рабочих групп (на основе местной экспертизы и вовлечения заинтересованных сторон) для разработки бассейнового плана

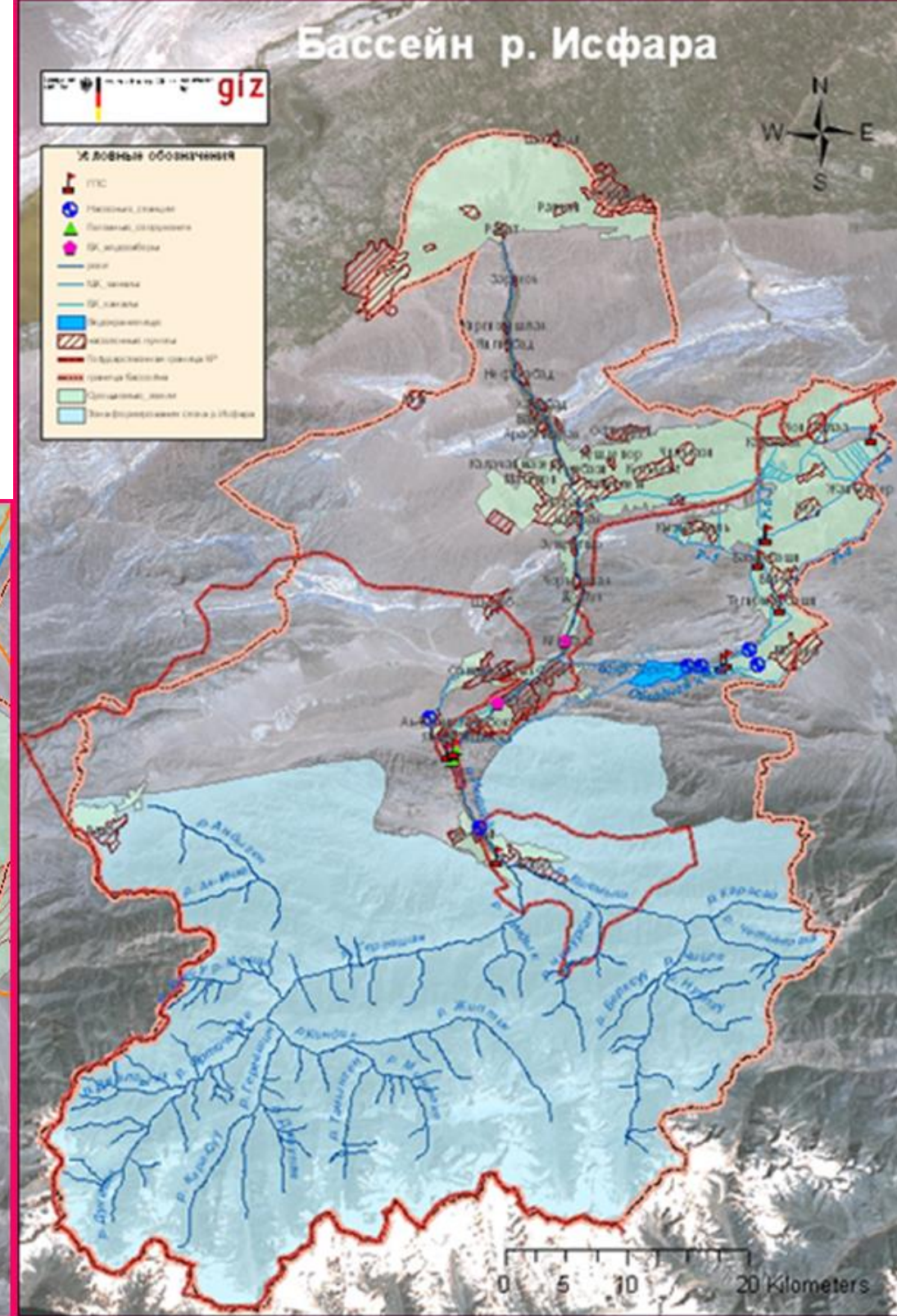
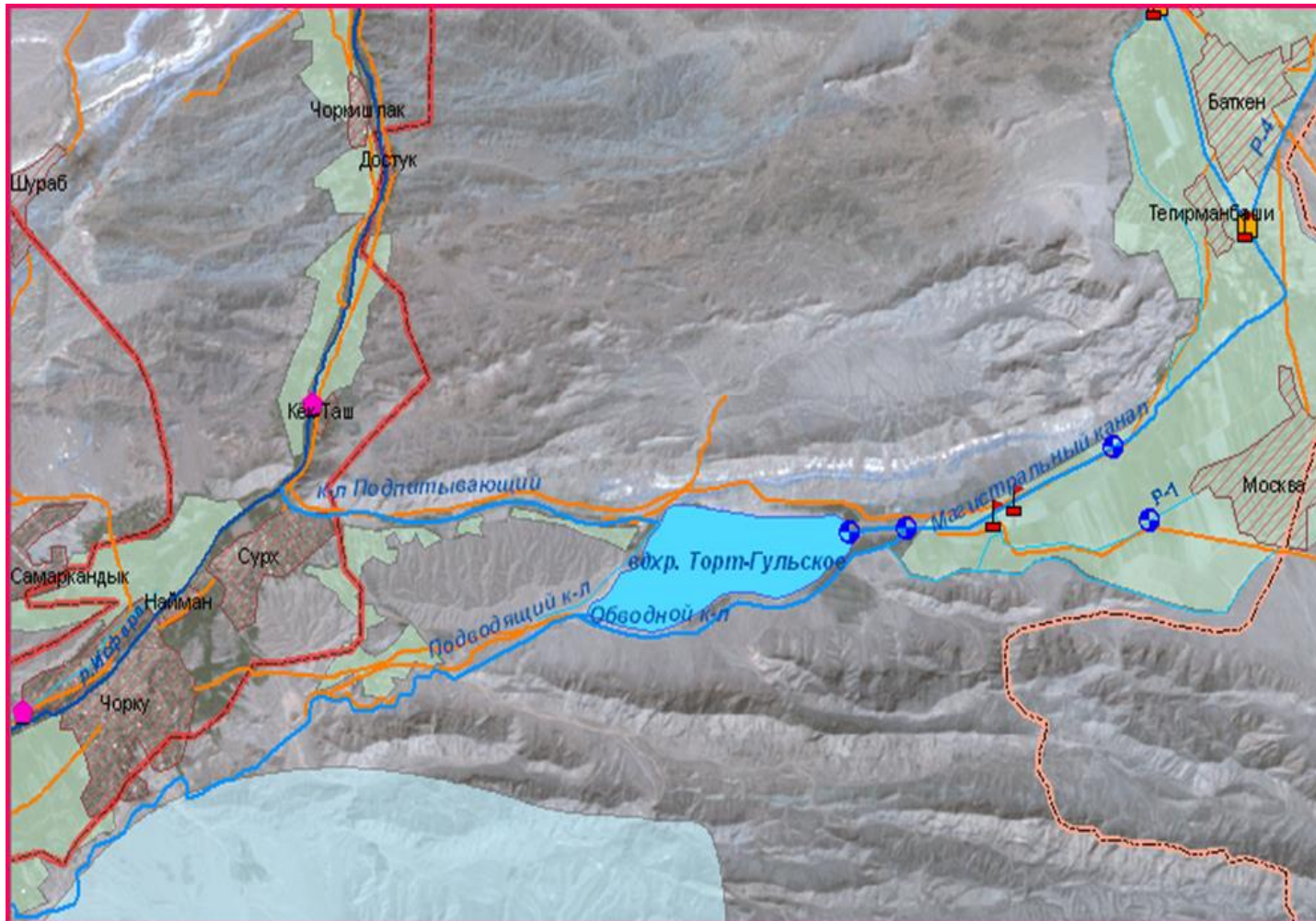


Поддержка в создании законодательных и институциональных рамок бассейнового управления



Привлечение и использование современных мировых практик и международной экспертизы

Переговорный процесс по Соглашению между Правительством Кыргызской Республики и Правительством Республики Таджикистан о сотрудничестве по использованию международных рек



Основные этапы процесса переговоров



Структура проекта рамочного соглашения



Поддержка в разработке бассейнового плана для реки Исфара

Созданы рабочие группы по бассейновому планированию со стороны Кыргызской Республики и Республики Таджикистан

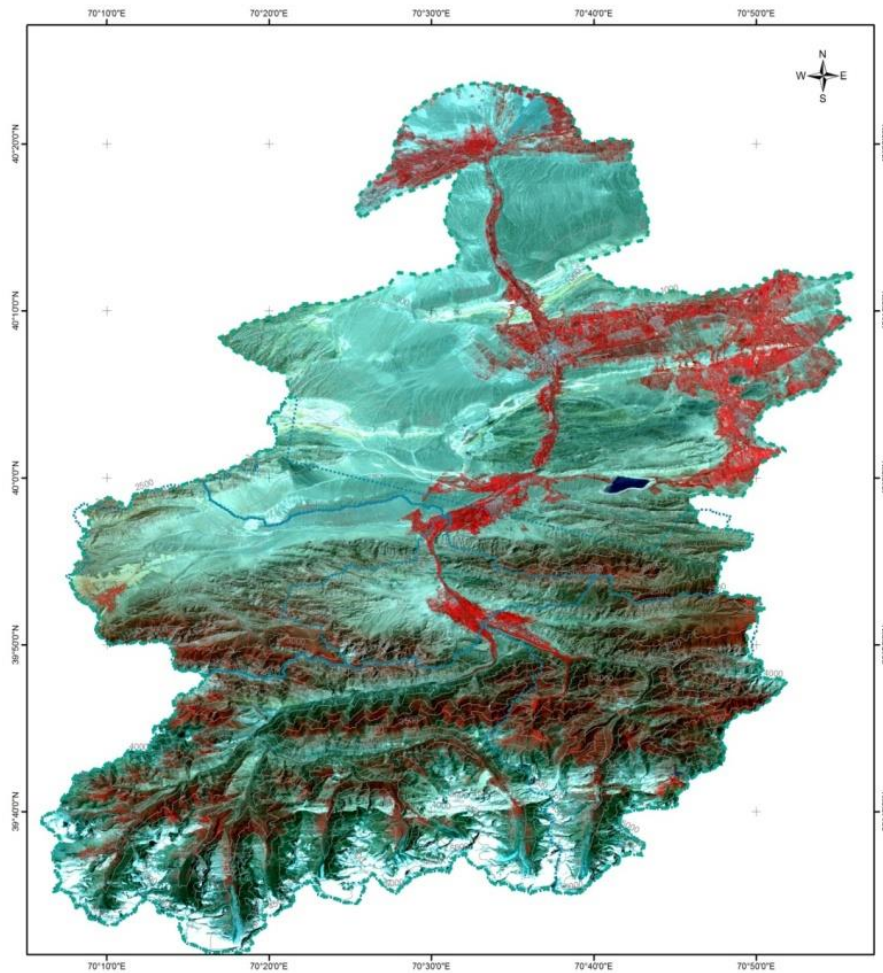
Заседания рабочих групп и тренинги по бассейновому планированию.

В том числе совместные заседания представителей групп из Кыргызстана и Таджикистана

Экспертные работы в рамках анализа ситуации в бассейне реки Исфара

Результат работы экспертов в разработке карт землепользования бассейна реки Исфара

Карта Landsat в бассейне реки Исфара (12.7.2011)



Условные обозначения

- Граница бассейна
- Subbasins

Landsat Image
Recorded on 12.7.2011

- Red: Band_4
- Green: Band_3
- Blue: Band_2

Площадь бассейна р. Исфара: 383 281 га

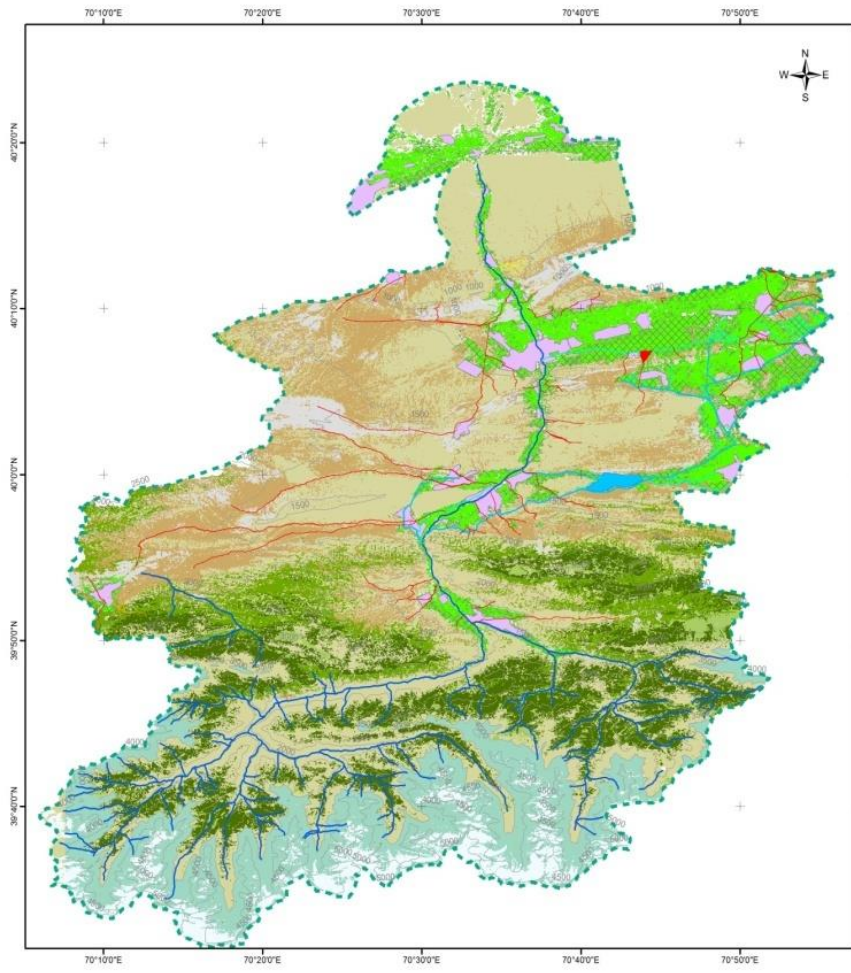
0 5 10 20 30 Километры

Область Худжанд
Согдийская область, Таджикистан
Область Баткен
Баткенская область, Кыргызстан
Департамент водного хозяйства и мелиорации КР
Кыргыз НИИ ирригации

giz Deutsche Gesellschaft für Internationale Zusammenarbeit (GIZ) GmbH

Карта создана в марте 2013 г.
Программа "Трансграничное управление водными ресурсами в Центральной Азии", финансируемая Евросоюзом и Германским Правительством.
Поддержка от ученых университета Вюрцбурга (Германия).

Карта земельных ресурсов бассейна реки Исфара



Условные обозначения

- Граница бассейна
- дороги
- МХ каналы
- ВХ каналы
- Реки
- Водохранилище
- Населенные пункты

Зоны риска селевых потоков

- Высокий
- Средний
- Низкий

Площадь бассейна р. Исфара: 383 281 га

Использование земельных ресурсов

- Известия без растительного покрова (4.1%)
- Полупустынные предгорные зоны (34.9%)
- Орошаемая площадь (5.3%)
- Орошаемые сады (6.1%)
- Кустарники (12.9%)
- Редколесье (5.9%)
- Горные леса (11.6%)
- Горные луга (2.1%)
- Скальные зоны (11.1%)
- Снежники и ледники (3.6%)

0 5 10 20 30 Километры

Область Худжанд
Согдийская область, Таджикистан
Область Баткен
Баткенская область, Кыргызстан
Департамент водного хозяйства и мелиорации КР
Кыргыз НИИ ирригации

giz Deutsche Gesellschaft für Internationale Zusammenarbeit (GIZ) GmbH

Карта создана в марте 2013 г.
Программа "Трансграничное управление водными ресурсами в Центральной Азии", финансируемая Евросоюзом и Германским Правительством.
Поддержка от ученых университета Вюрцбурга (Германия).