

**Водохозяйственная  
инфраструктура стратегического  
значения на территории Чуйского  
бассейна**

К числу объектов стратегического значения отнесены:

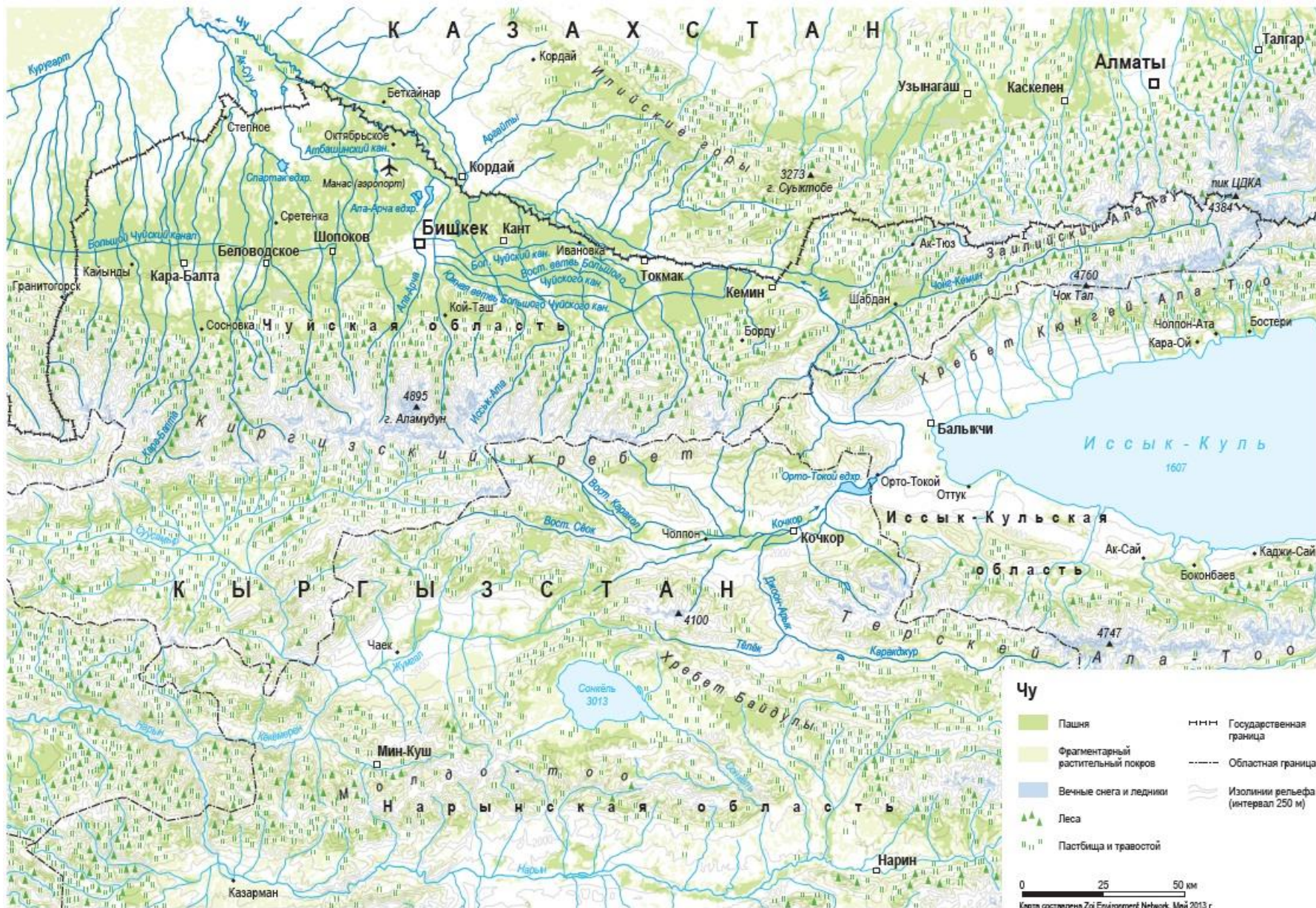
- объекты, имеющие значение для управления государством;
- объекты жизнеобеспечения и
- объекты, имеющие значение для экономики и объекты повышенной опасности.

Объекты стратегического значения разграничиваются на три категории:

- категория А – «Особо важные объекты»;
- категория Б – «Важные объекты» и
- категория В – «Значимые объекты».

***Из Постановления Правительства Кыргызской Республики «Об утверждении перечня стратегических объектов Кыргызской Республики» № 99 от 17.02.2014г.***





## Сводная ведомость стратегических водохозяйственных объектов в Чуйском бассейне

по данным на 1.01.2014 г.

№ п/п	Наименования водохранилищ, систем	Год ввода в эксплуатацию	Наименование водного объекта	Объем при НПГ, млн. м <sup>3</sup>		Площадь зеркала при НПГ, км <sup>2</sup>	Плотина		Балансовая стоимость, тыс. сом	Сумма износа, тыс. сом
				полный	полезный		Длина, м	Максимальная высота, м		
	<b>Категория "А"</b>									
	<b>Иссык-Кульская область</b>									
1	Орто-Токойское водохранилище	1963	с.р. Чу-Кочкорка	470,00	450,00	25,00	365,0	52,0	<b>69243,6</b>	<b>57244,8</b>
	<b>Итого по И-Кульской области</b>			<b>470,00</b>	<b>450,00</b>	<b>25,00</b>	<b>365,00</b>	<b>52,00</b>	<b>69243,60</b>	<b>57244,80</b>
	<b>Категория "Б"</b>	1957								
	<b>Чуйская область</b>									
2	Сокулукское водохранилище	1968	р.Сокулук	9,300	7,900	1,80	3610	23,50	15996,0	9342,0
3	Водоохранилище Спартак	1975	р.Сокулук	22,000	21,700	5,90	2400	15,00	31090,9	17114,7
4	Н-А-Арчинское наливное в-ще	1965	ЗБЧК	52,000	46,000	6,250	3160	24,50	47195,2	39809,6
5	Ала-Арчинское русловое в-ще	1983	р.Ала-Арча	80,000	80,000	3,300	1800	29,00	195134,2	69099,3
	<b>Итого по Чуйской области</b>			<b>163,3</b>	<b>155,6</b>	<b>17,3</b>	<b>10970,0</b>	<b>92,0</b>	<b>289416,3</b>	<b>135365,6</b>
	<b>Всего по Чуйскому бассейну</b>			<b>633,3</b>	<b>605,6</b>	<b>42,3</b>	<b>11335,0</b>	<b>144,0</b>	<b>358659,9</b>	<b>192610,4</b>