

# URBAN TRANSPORT DEVELOPMENT

ADVOCATE AND BUILD LOCAL KNOWLEDGE

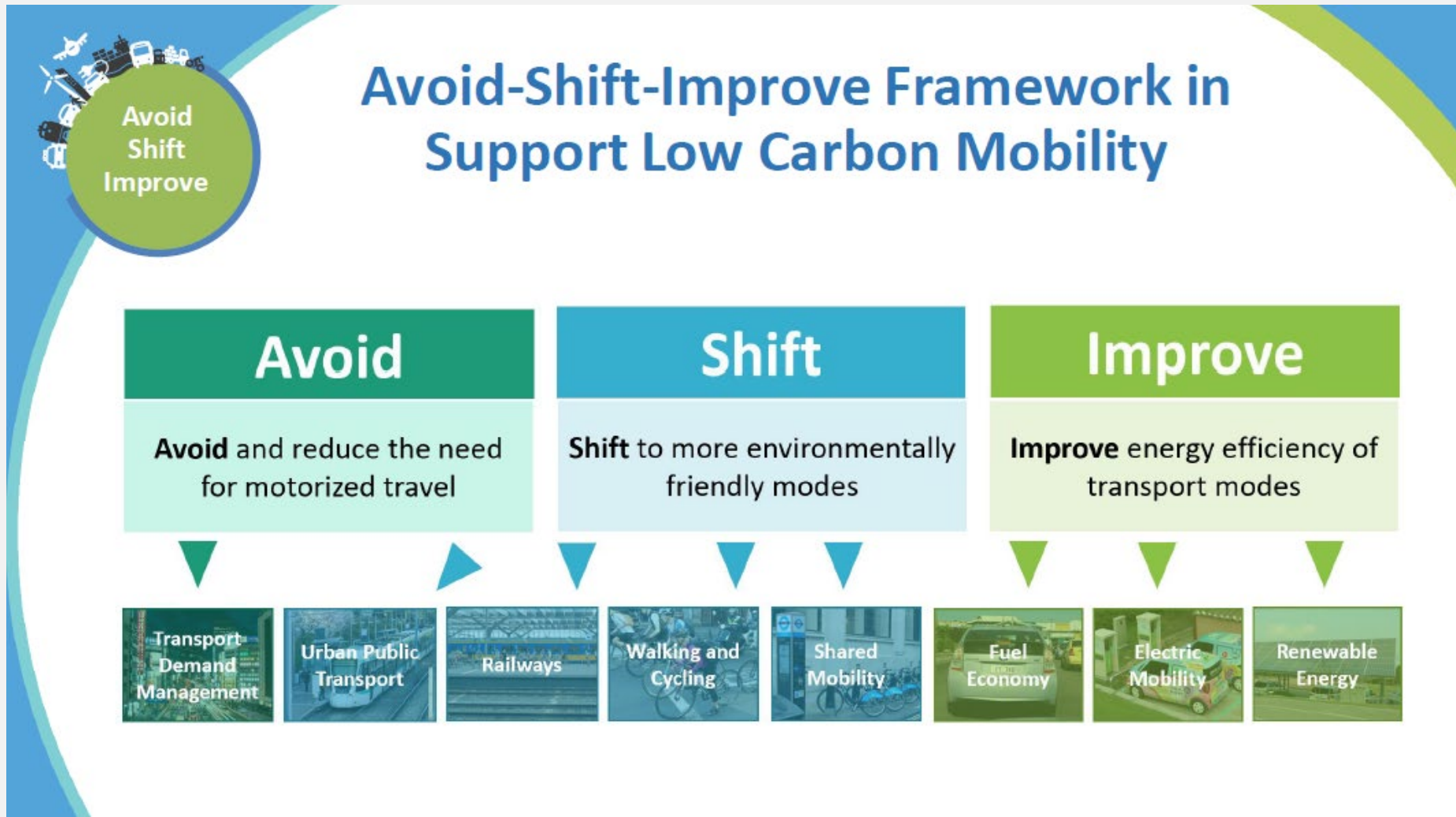
GELA KVASHILAVA, 2019



Eastern Alliance for Safe  
and Sustainable Transport



# AVOID – SHIFT - IMPROVE – ENABLE





✓ **Priority** - Give walking and cycling much higher priority.



✓ **Safety** - Design Safe streets, the built environment and implement speed calming measures.



✓ **Access** - Ensure accessibility and encourage walking, cycling and public transport integration and multimodality.





✓ National Sustainable Urban Transport Policy is necessary

✓ To integrate land-use and transport planning. Include it within the SDG country goals.

✓ Clear responsibilities and better vertical and horizontal integration

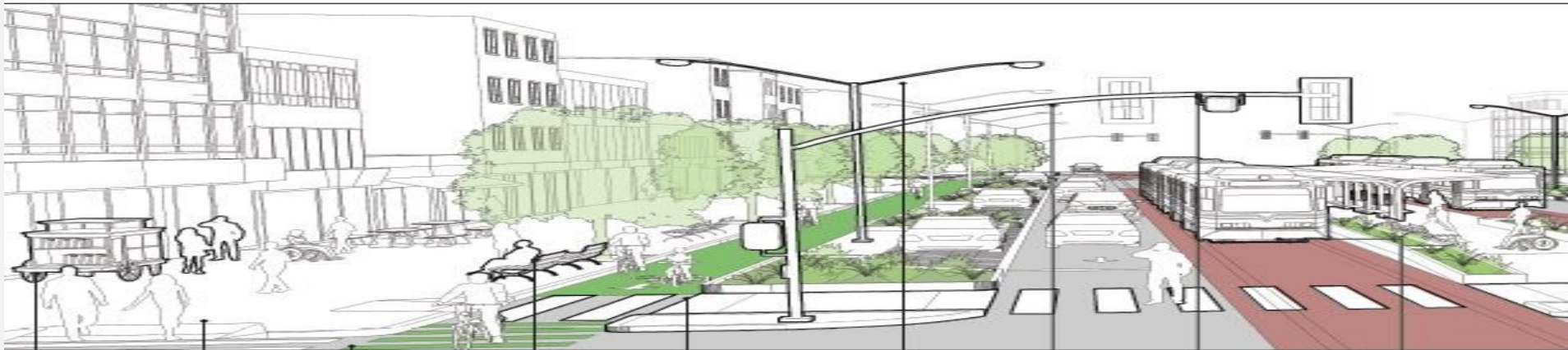
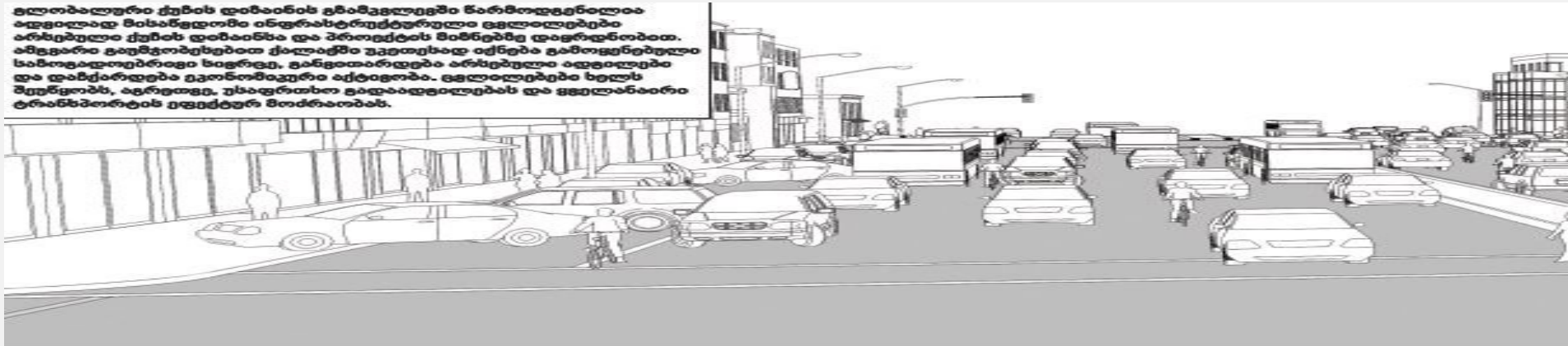


# Pekini Street Development



# GLOBAL STREET DESIGN MANUAL

გლობალური ქუჩის დიზაინის გრძელვადიანი წარმოდგენილია ადგილობრივი მისაწვდომი ინფრასტრუქტურული ცვლილებები არსებული ქუჩის დიზაინსა და პოტენციალს მიზნებზე დაფუძნებით. ამგვარი ტაქტიკისთვის ქალაქში უკეთესად იქნება გამოყენებული საზოგადოებრივი სივრცე, განვითარდება არსებული ადგილები და დაქირავდება ეკონომიკური აქტივობა. ცვლილებები ხელს შეუწყობს, ატრფოდ, უსაფრთხო გადაადგილებას და გველანაირი ტრანსპორტის ეფექტურ მოძრაობას.



- წახალისეთ ქუჩის აქტივობები
- შეცვალეთ ქუჩის გეომეტრია
- შექმენით გველისებრივი მოძრაობის შესაძლებლობა
- დაამატეთ ქუჩაში სკამები
- დაამატეთ ან გააუმჯობესეთ დეხით მოსაარულაის გადასახვევლები
- დაამატეთ ენერჯი-ეფექტური განათება
- გააუმჯობესეთ სასაინალო სისტემა
- ხელი შეუწყეთ უიანსორ-ნიღუბას
- მოატარეთ საზოგადოებრივი ტრანსპორტით მოძრაობის პრობლემები

## Transport sector: additional policy priorities for Georgia

Potential additional policy priorities for transport sector – with international case studies

Policy Target 1: Shift passenger transport to non-motorized transport

### Target objective:

- Reduce motorised transport activity
- Improve traffic congestion
- Improve urban liveability / mobility

### International benchmark example:

- 30% of transport activity in cities is non-motorised

(Best practice EU cities: Amsterdam, Eindhoven, Copenhagen)  
Source: WRI Cities Hub

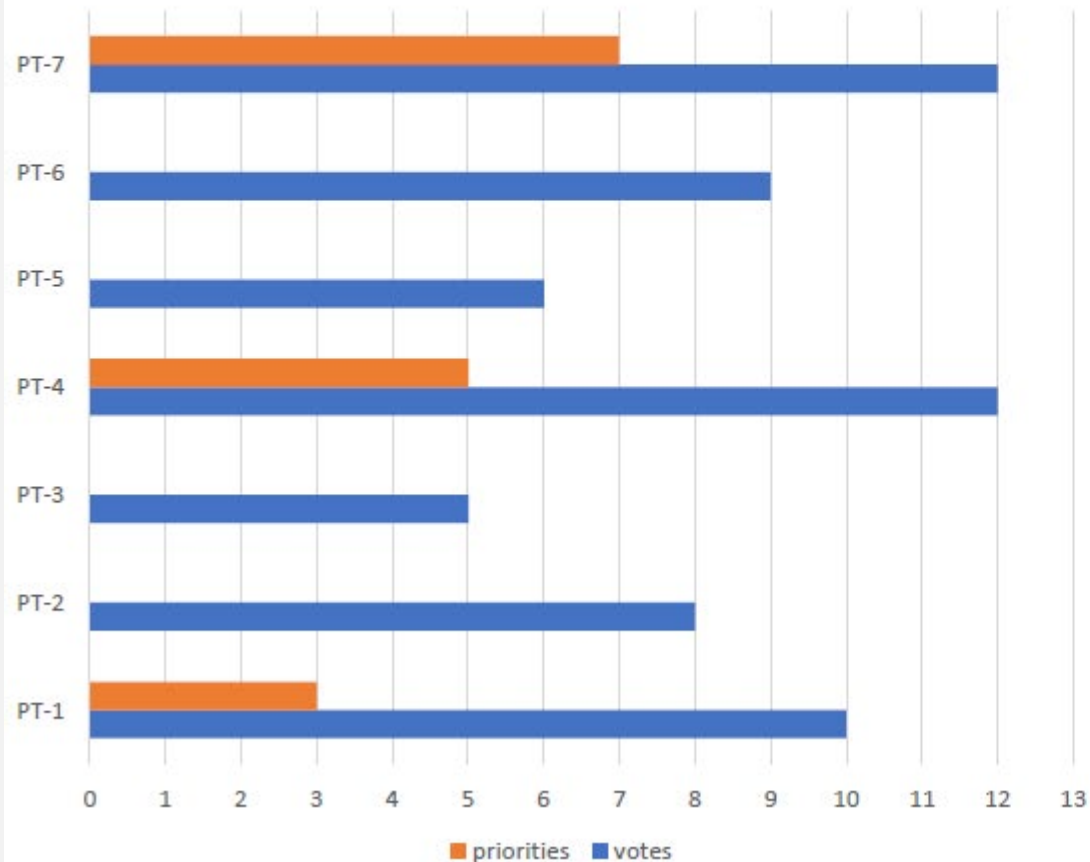
### Estimated emissions reduction impact in Georgia:

- 0.65 – 1.07 MtCO<sub>2</sub>e / year in 2030



# Transport Working Group 2<sup>nd</sup> Meeting

## Results of the Voting



## Priority areas in the transport sector for additional future policy action

- PT-1: Shift passenger transport to non-motorised transport
- PT-2: Improve efficiency of passenger cars
- PT-3: Shift freight from road to rail
- PT-4: Shift passenger transport to public transport modes
- PT-5: Improve efficiency of trucks
- PT-6: Increase market share of EVs and hybrid vehicles
- PT-7: Improve emissions from public transport modes



# VISION

- ❖ Efficient, attractive, user-friendly and competitive public transport system based on bus network accompanied by other transport media (metro, trams, cable railways, minibuses) including road vehicle fleet with good emission, noise and safety parameters (CNG, electro mobiles).
- ❖ Optimized road infrastructure network with prioritization of public transport (buses) and extended possibilities for non-motorized transport (cycling, walking).
- ❖ Optimized transport management system including all achievable features of ITS (Intelligent Transport System).