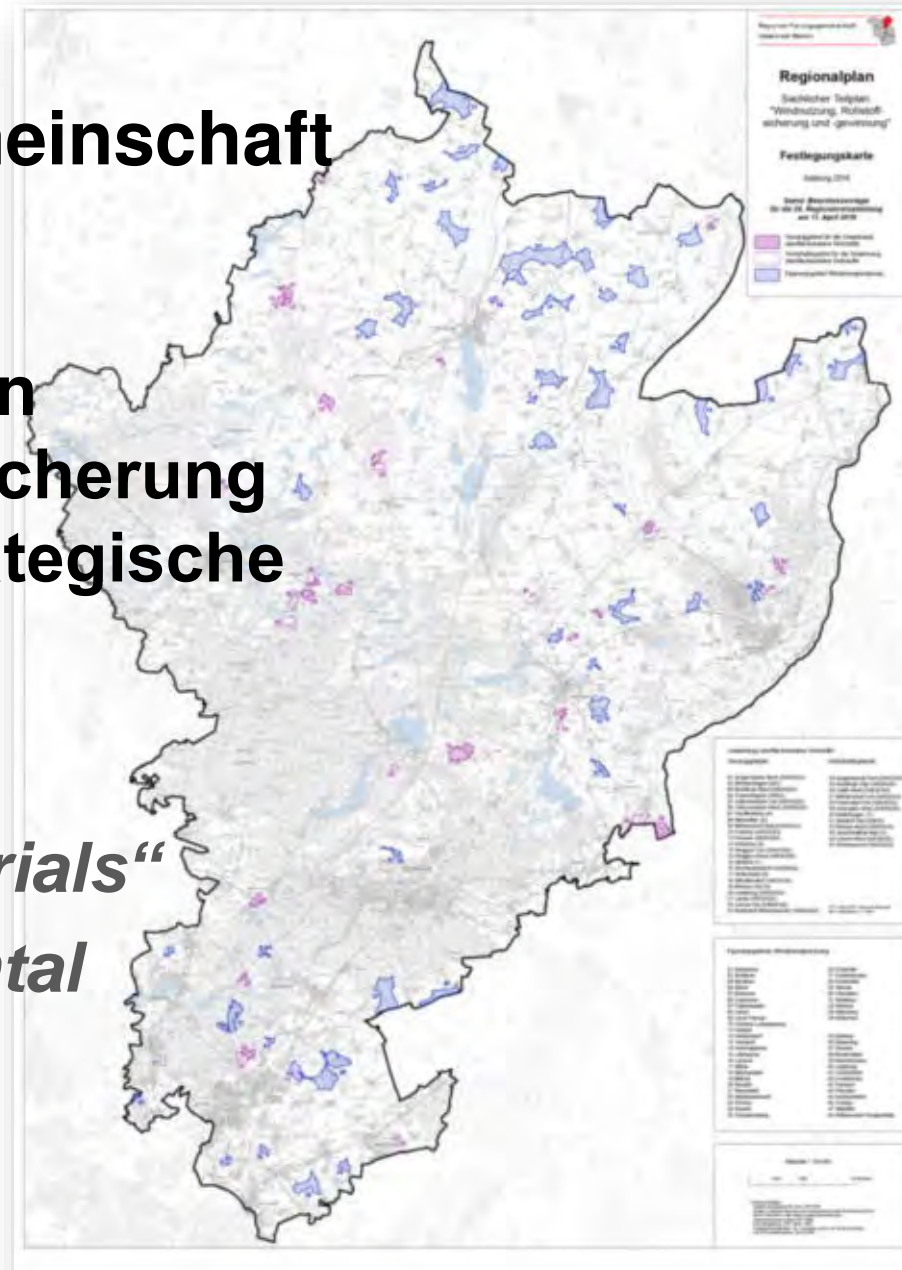


# Regionale Planungsgemeinschaft Uckermark-Barnim

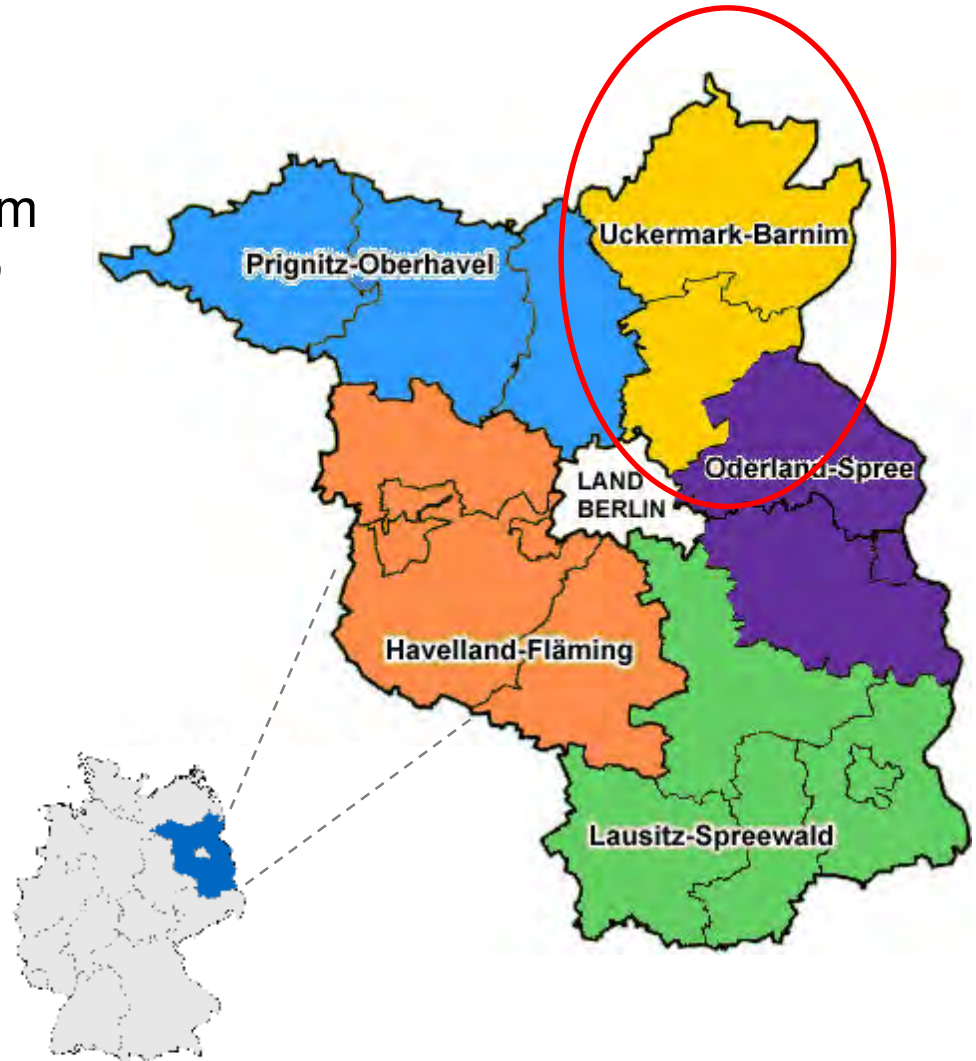
## Sachlicher Teilregionalplan „Windnutzung, Rohstoffsicherung und -gewinnung“ und strategische Umweltprüfung

### *Regionalplan „Windenergy & Raw materials“ and Strategic Environmental Assessment (SEA)*



# Region Uckermark-Barnim

- **Planungsregion:**  
Landkreise Uckermark und Barnim  
*District of Uckermark and Barnim*
- **Fläche: ca. 4.554 km<sup>2</sup>**  
*Area*
- **Einwohner: ca. 300.000**  
*Population*
- **Dichte: ca. 70 EW/km<sup>2</sup>**  
(Germany 227 EW/km<sup>2</sup>)  
*Density*



# Region Uckermark-Barnim



**Hügel und Seen**  
*Hills and lakes*



**Wälder (30%)**  
*Woods (30%)*



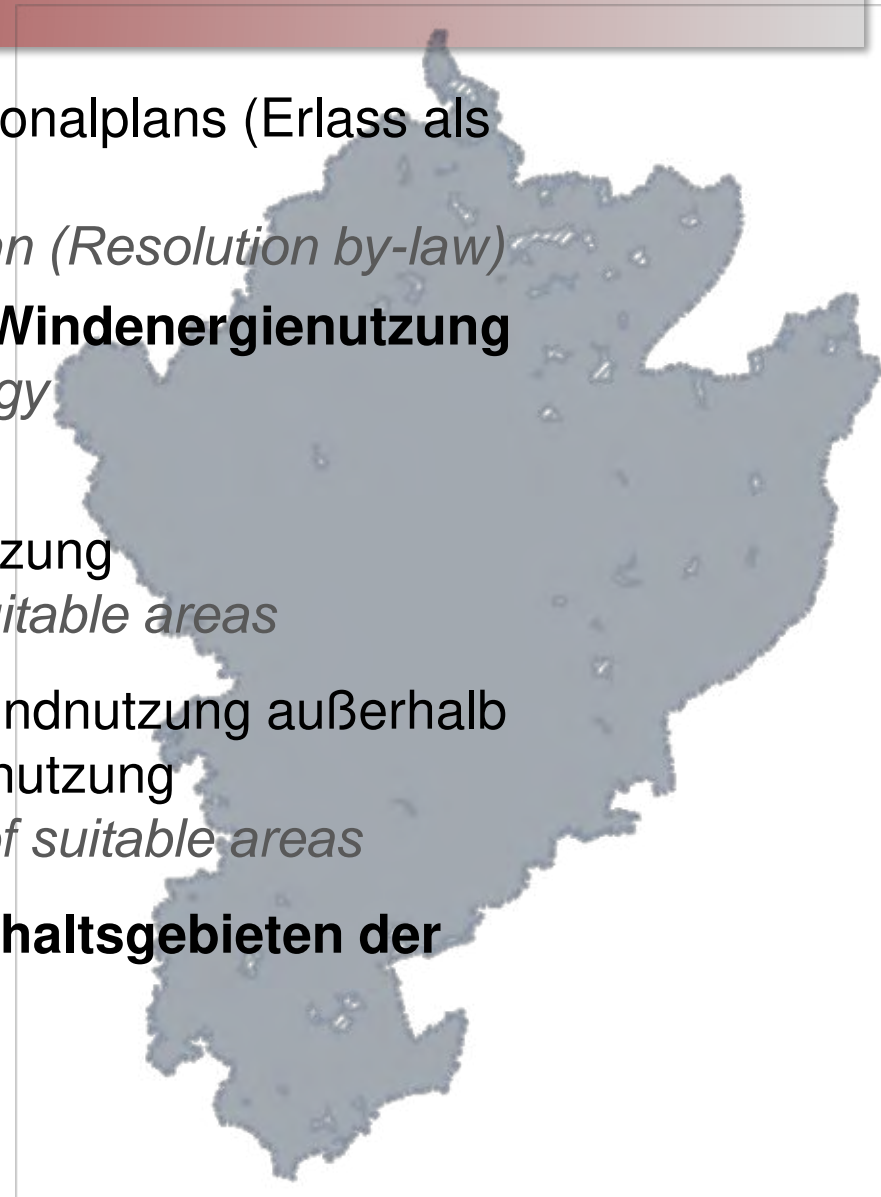
**Fluss „Oder“ / Polen**  
*River „Oder“ / Poland*



**Berliner Umland**  
*Suburbia of Berlin*



- **Pflichtaufgabe:** Aufstellung des Regionalplans (Erlass als Satzung)  
*Mission: Development of a regional plan (Resolution by-law)*
- **Festlegung von Eignungsgebieten Windenergienutzung**  
*Definition of areas for using Windenergy*
  - Konzentration der Windnutzung in Eignungsgebieten Windenergienutzung  
*Concentration of Windenergy in suitable areas*
  - (Regelmäßiger) Ausschluss der Windnutzung außerhalb der Eignungsgebiete Windenergienutzung  
*Exclusion of Windenergy outside of suitable areas*
- **Festlegung von Vorrang- und Vorbehaltsgebieten der Rohstoffgewinnung**  
*Definition of areas for mineral mining*



## Methodik (abstrakt)

Ausgangsgröße: Gesamte Fläche der **Planungsregion**

*Output parameter: Whole area of the planningregion*

– Abzug von **Tabubereichen**

*Minus tabooed areas for using Windenergy*

= Zwischenergebnis: **Potenzialflächen**

*Intermediate Result: Potential areas for using Windenergy*

– Abwägung **öffentlicher Belange gegen Windenergienutzung**

*Minus public issues against using Windenergy*

+ Abwägung **begünstigender Kriterien**

*Plus public issues promoting using Windenergy*

= Ergebnis: **Eignungsgebiete Windenergienutzung**

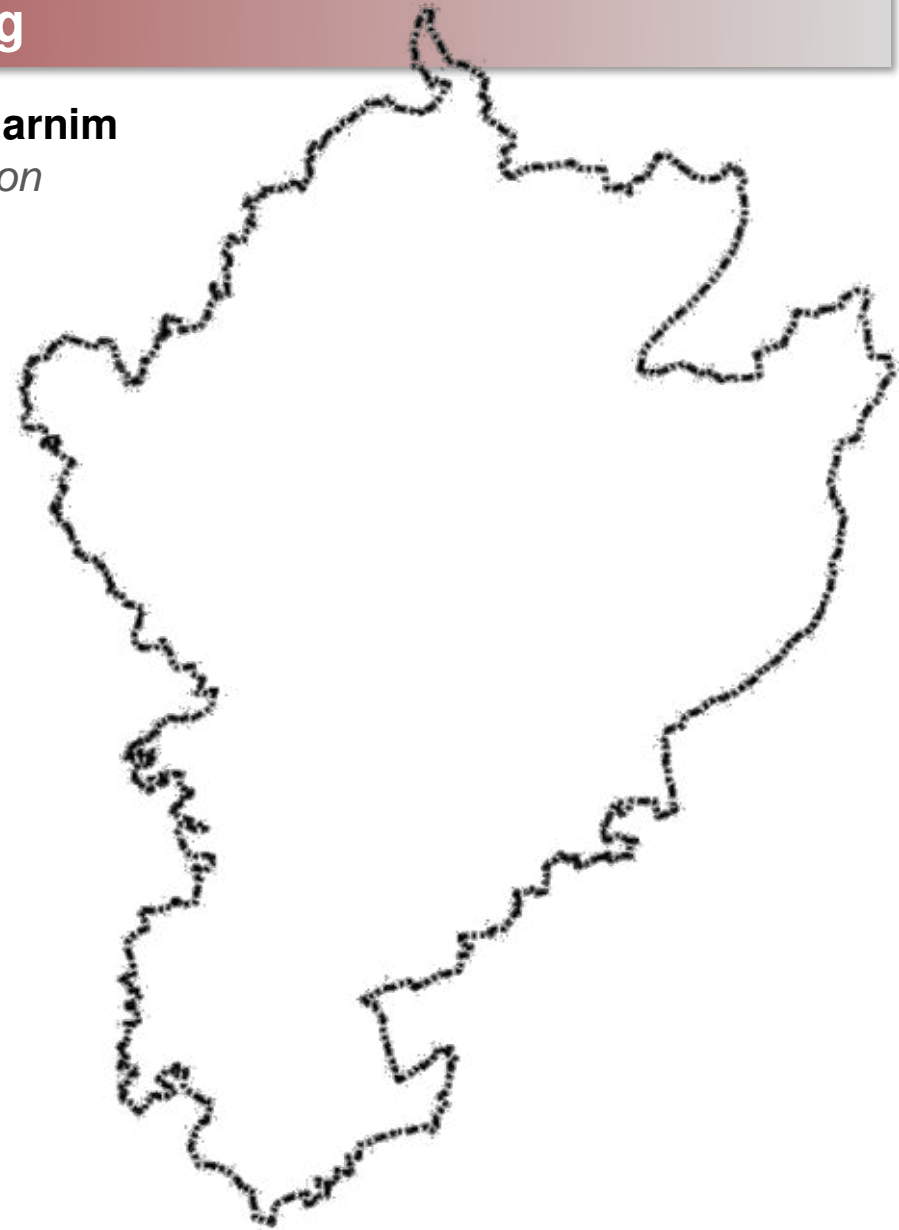
*Result: Suitable Areas for using Windenergy*



# Eignungsgebiete Windenergienutzung

## Ausgangsgröße: Planungsregion Uckermark-Barnim

*Output parameter: Whole area of the planningregion  
Uckermark-Barnim*



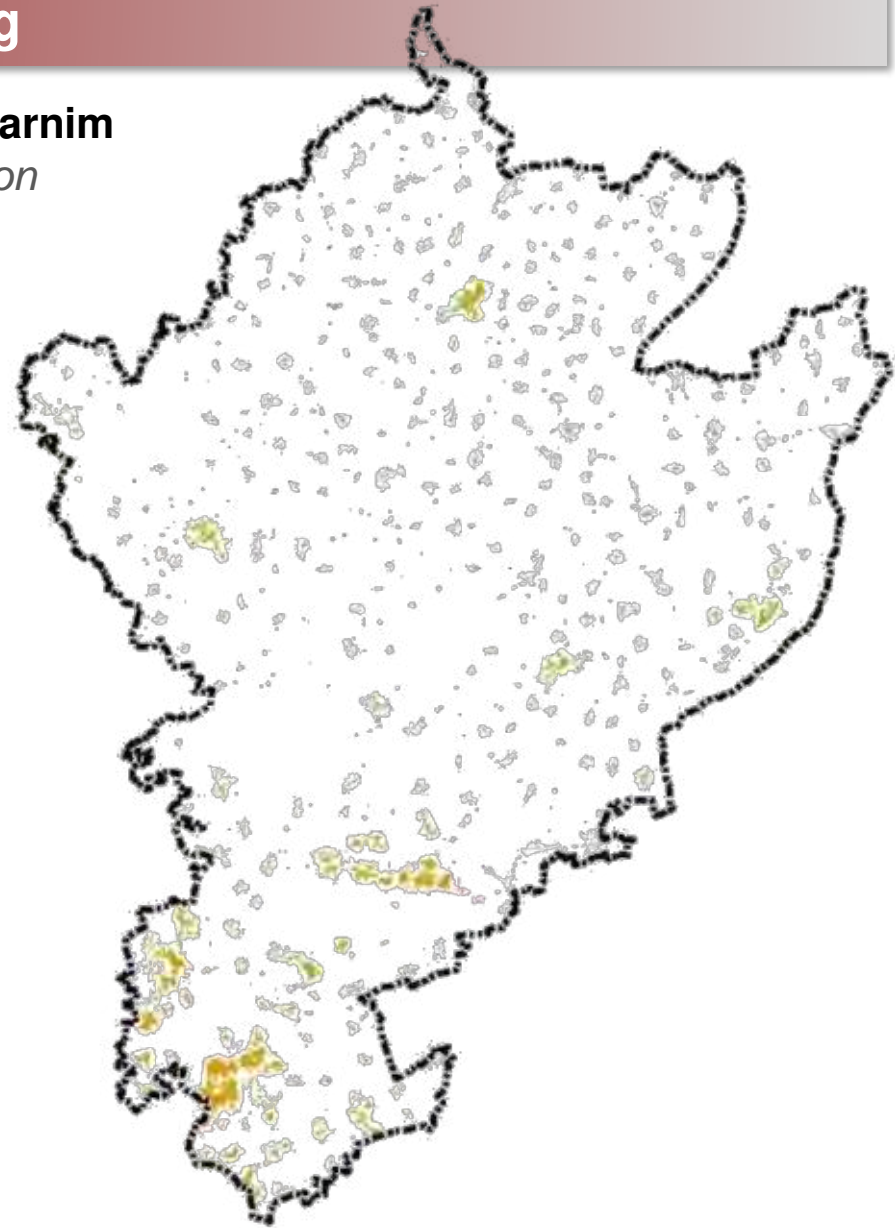
# Eignungsgebiete Windenergienutzung

## Ausgangsgröße: Planungsregion Uckermark-Barnim

*Output parameter: Whole area of the planningregion  
Uckermark-Barnim*

## Siedlungsflächen

*Taboo of areas of settlement*



# Eignungsgebiete Windenergienutzung

## Ausgangsgröße: Planungsregion Uckermark-Barnim

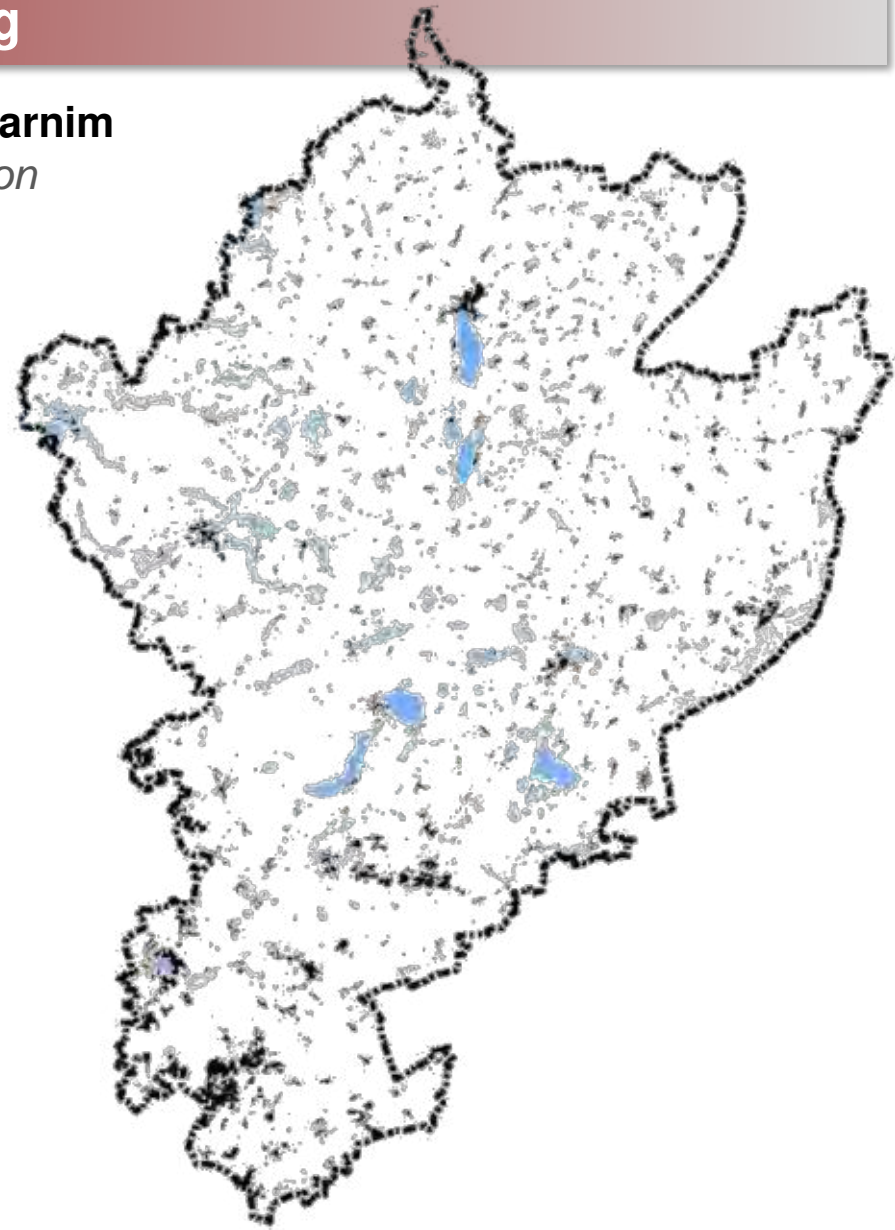
*Output parameter: Whole area of the planningregion  
Uckermark-Barnim*

## Siedlungsflächen

*Taboo of areas of settlement*

## Stehende Gewässer

*Taboo of waters*





# Eignungsgebiete Windenergienutzung

## Ausgangsgröße: Planungsregion Uckermark-Barnim

*Output parameter: Whole area of the planningregion  
Uckermark-Barnim*

## Siedlungsflächen

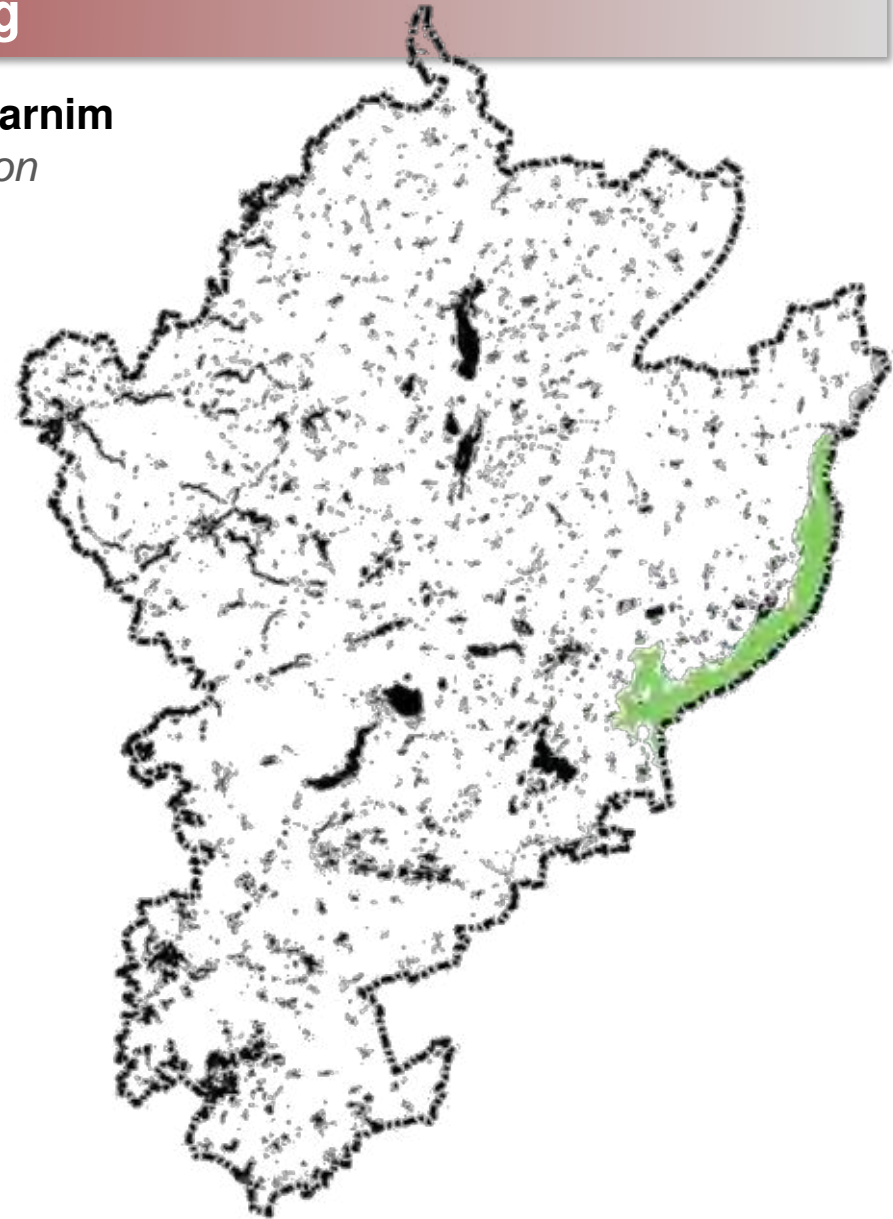
*Taboo of areas of settlement*

## Stehende Gewässer

*Taboo of waters*

## Nationalpark Unteres Odertal

*Taboo of the national park Unteres Odertal*



# Eignungsgebiete Windenergienutzung

## **Ausgangsgröße: Planungsregion Uckermark-Barnim**

*Output parameter: Whole area of the planning region  
Uckermark-Barnim*

## **Siedlungsflächen**

*Taboo of areas of settlement*

## **Stehende Gewässer**

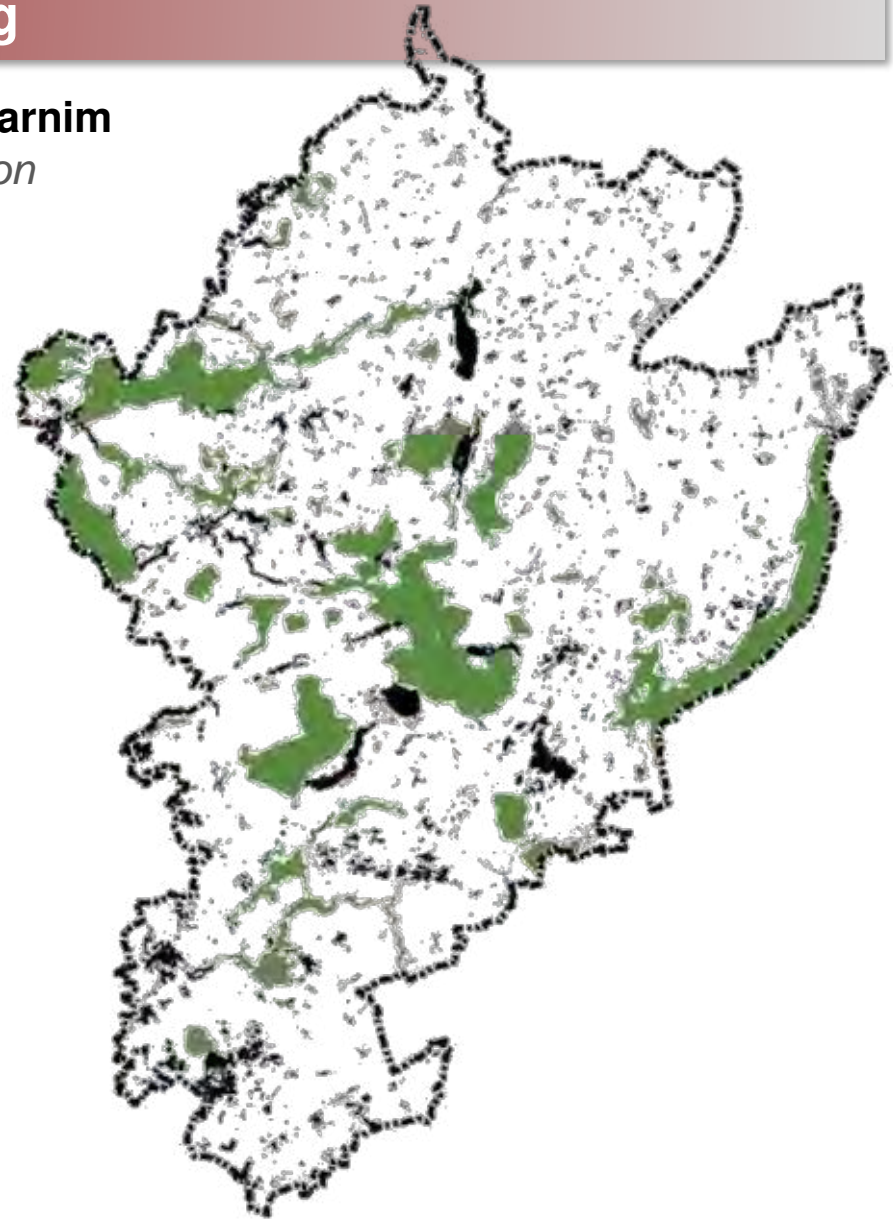
*Taboo of waters*

## **Nationalpark Unteres Odertal**

*Taboo of the national park Unteres Odertal*

## **Naturschutzgebiete**

*Taboo of nature protection areas*



# Eignungsgebiete Windenergienutzung

## **Ausgangsgröße: Planungsregion Uckermark-Barnim**

*Output parameter: Whole area of the planning region  
Uckermark-Barnim*

## **Siedlungsflächen**

*Taboo of areas of settlement*

## **Stehende Gewässer**

*Taboo of waters*

## **Nationalpark Unteres Odertal**

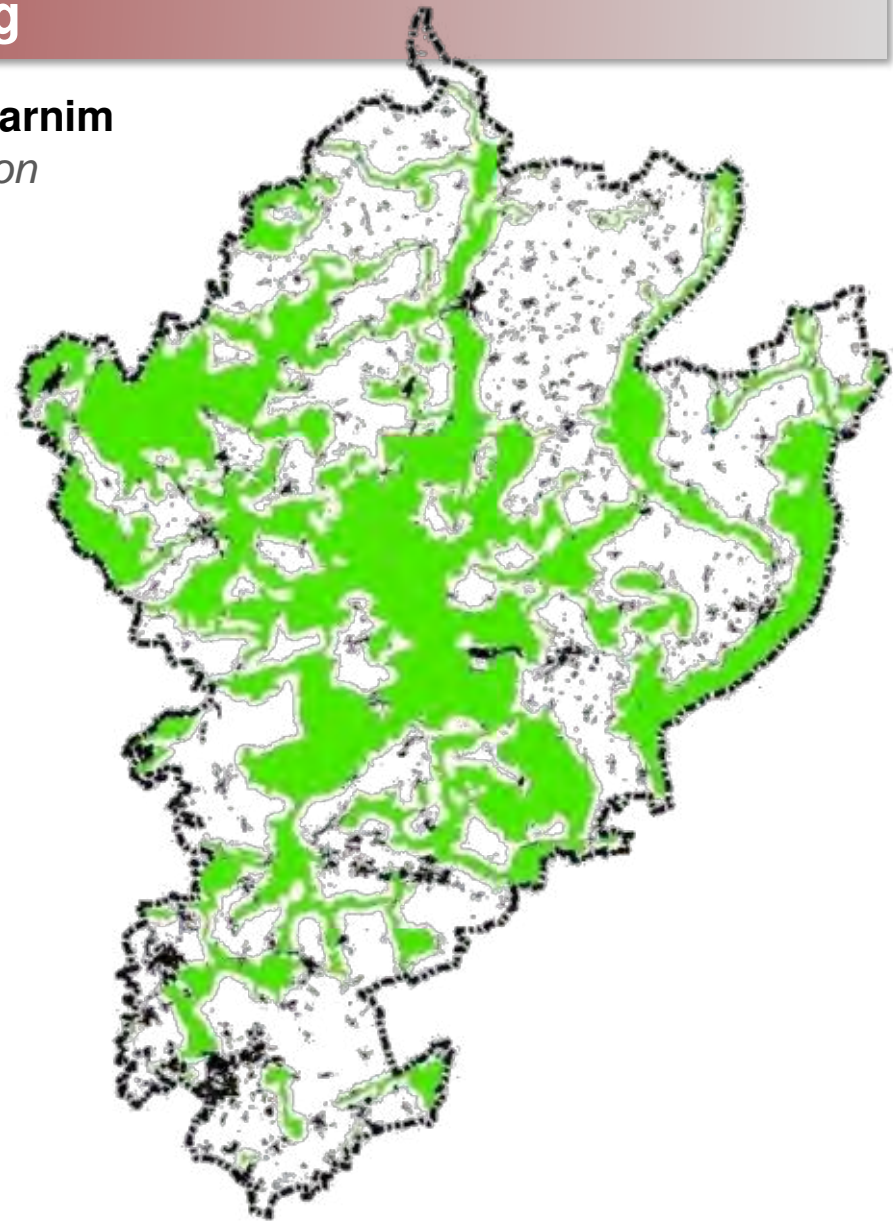
*Taboo of the national park Unteres Odertal*

## **Naturschutzgebiete**

*Taboo of nature protection areas*

## **Freiraumverbund des LEP**

*Taboo of concept of open spaces  
(as a target of the federal state)*



# Eignungsgebiete Windenergienutzung

## **Ausgangsgröße: Planungsregion Uckermark-Barnim**

*Output parameter: Whole area of the planningregion Uckermark-Barnim*

## **Siedlungsflächen**

*Taboo of areas of settlement*

## **Stehende Gewässer**

*Taboo of waters*

## **Nationalpark Unteres Odertal**

*Taboo of the national park Unteres Odertal*

## **Naturschutzgebiete**

*Taboo of nature protection areas*

## **Freiraumverbund des LEP**

*Taboo of concept of open spaces (as a target of the federal state)*

## **Gesetzlich geschützte Wälder**

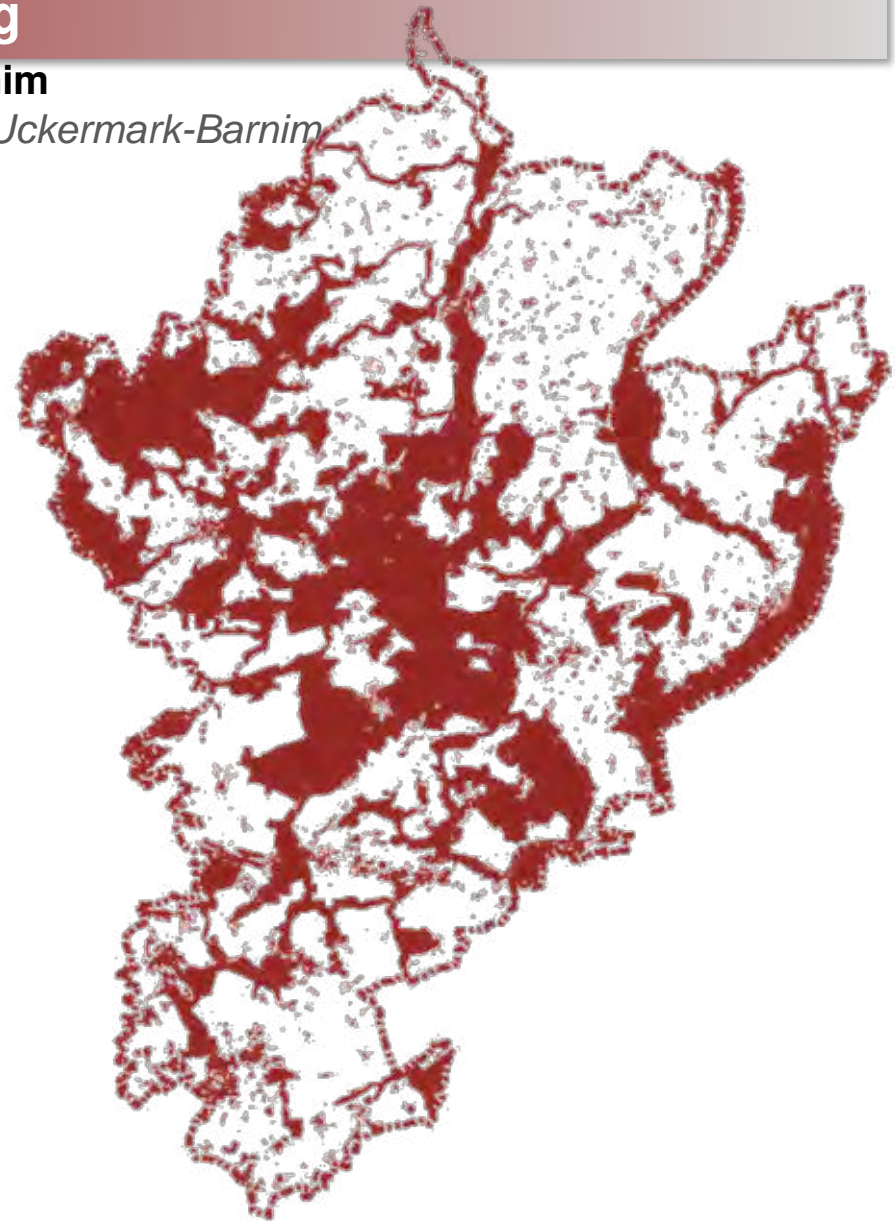
*Taboo of protected woods*

## **Denkmalbereiche und Gartendenkmale**

*Taboo of protected monuments*

## **Trinkwasserschutzzonen I und II**

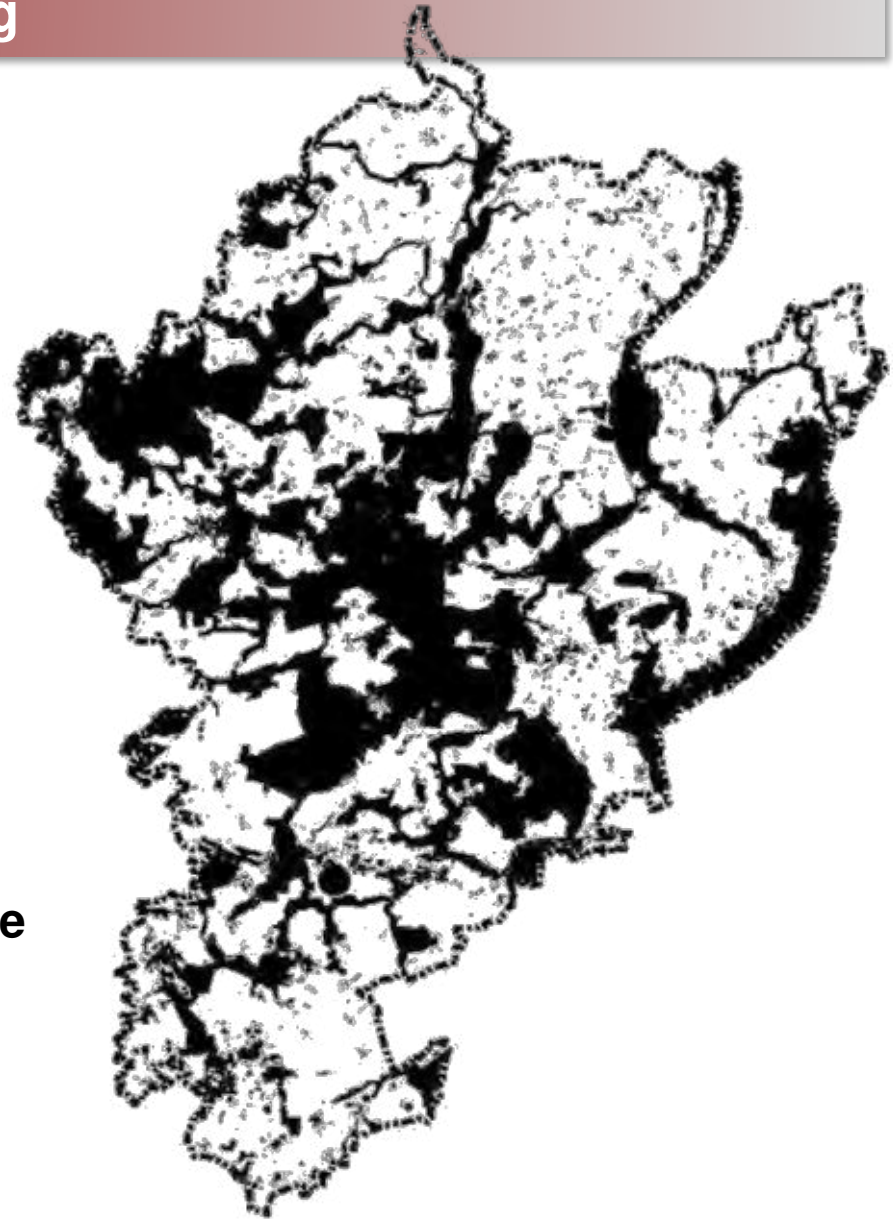
*Taboo of protected areas for drinking water*



## Gesamtübersicht harte Tabukriterien

*Tabooed areas  
for using Windenergy  
by law*

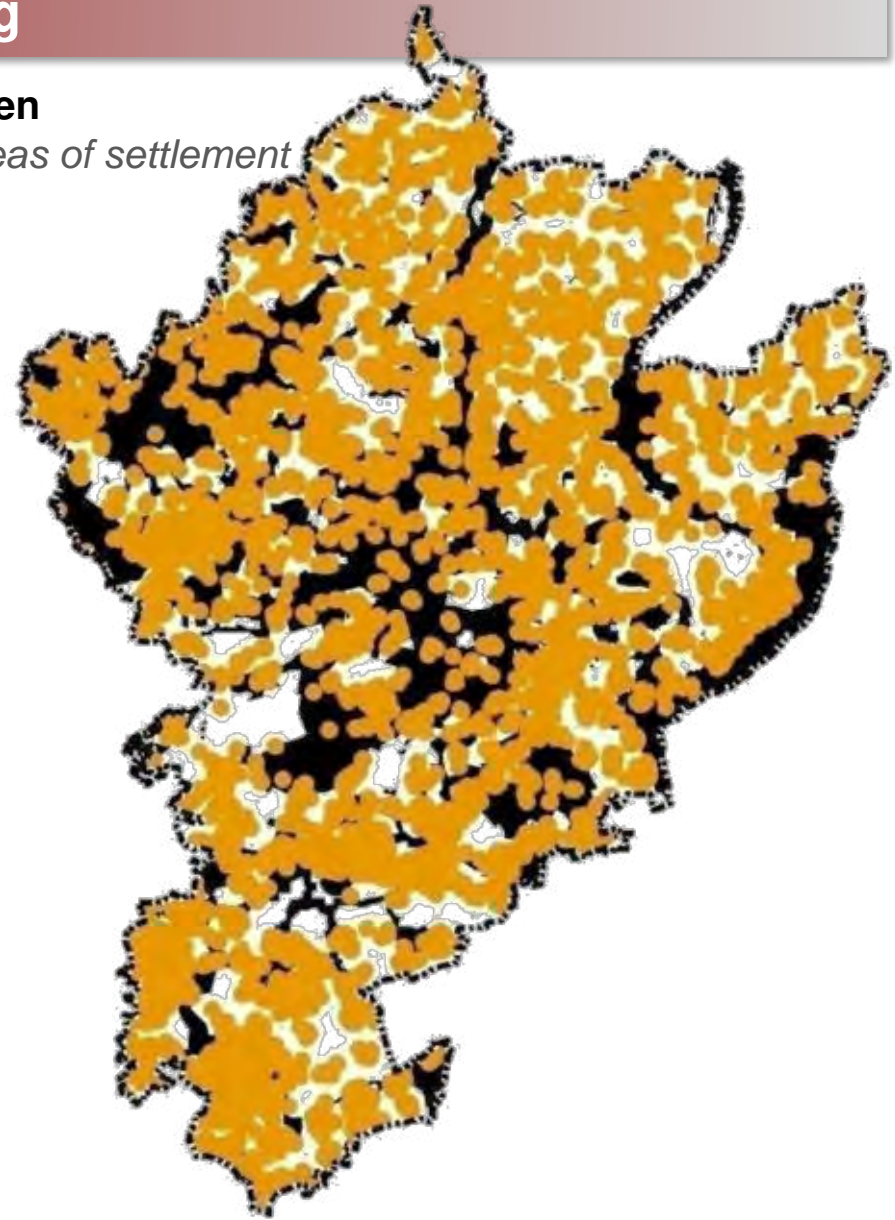
→ ca. **40%**  
**der Planungsregionsfläche**  
*40% of the planning region*



# Eignungsgebiete Windenergienutzung

## 800 m-Schutzzonen zu dauerhaften Wohnnutzungen

*Regional Taboo of 800 m protection zones around areas of settlement*



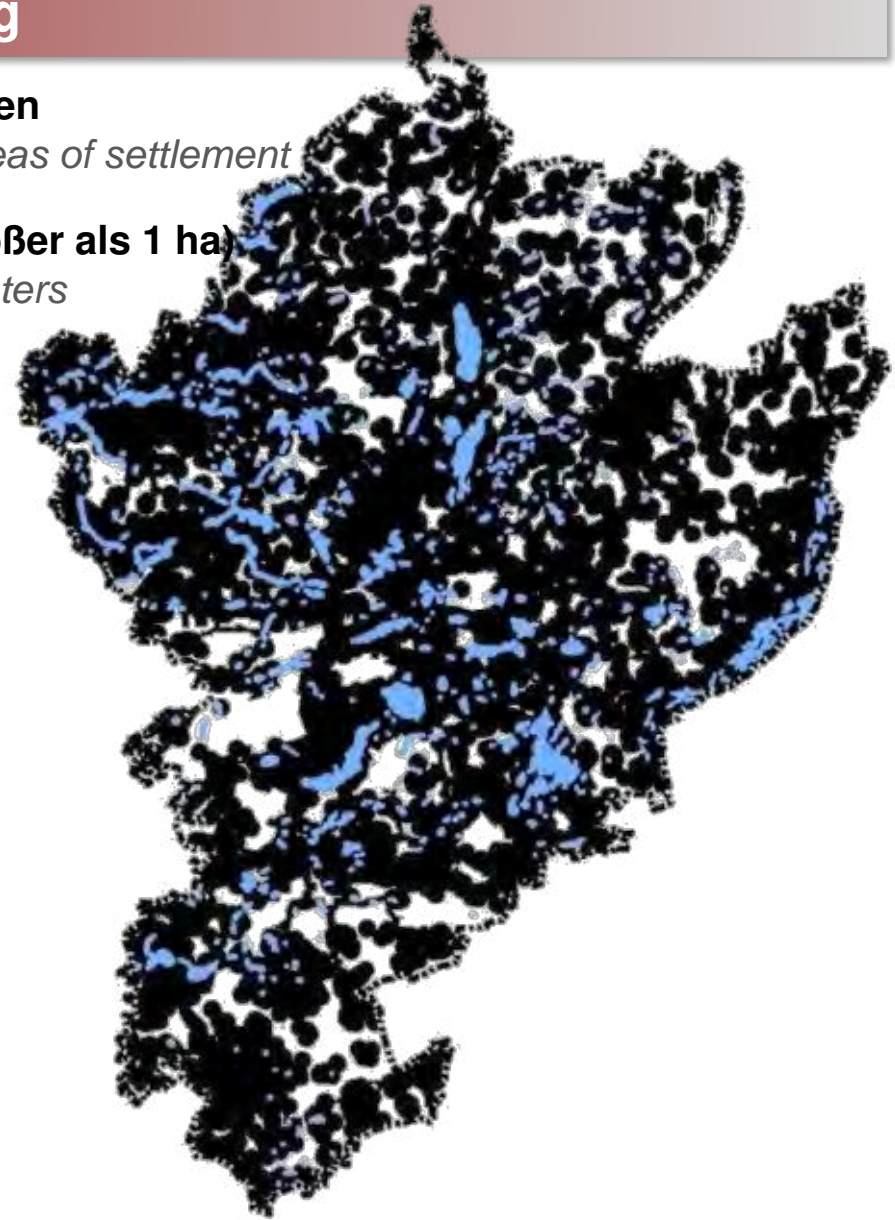
# Eignungsgebiete Windenergienutzung

## 800 m-Schutzzonen zu dauerhaften Wohnnutzungen

*Regional Taboo of 800 m protection zones around areas of settlement*

## 200 m-Schutzzonen zu stehenden Gewässern (größer als 1 ha)

*Regional Taboo of 200 m protection zones around waters*



# Eignungsgebiete Windenergienutzung

## 800 m-Schutzzonen zu dauerhaften Wohnnutzungen

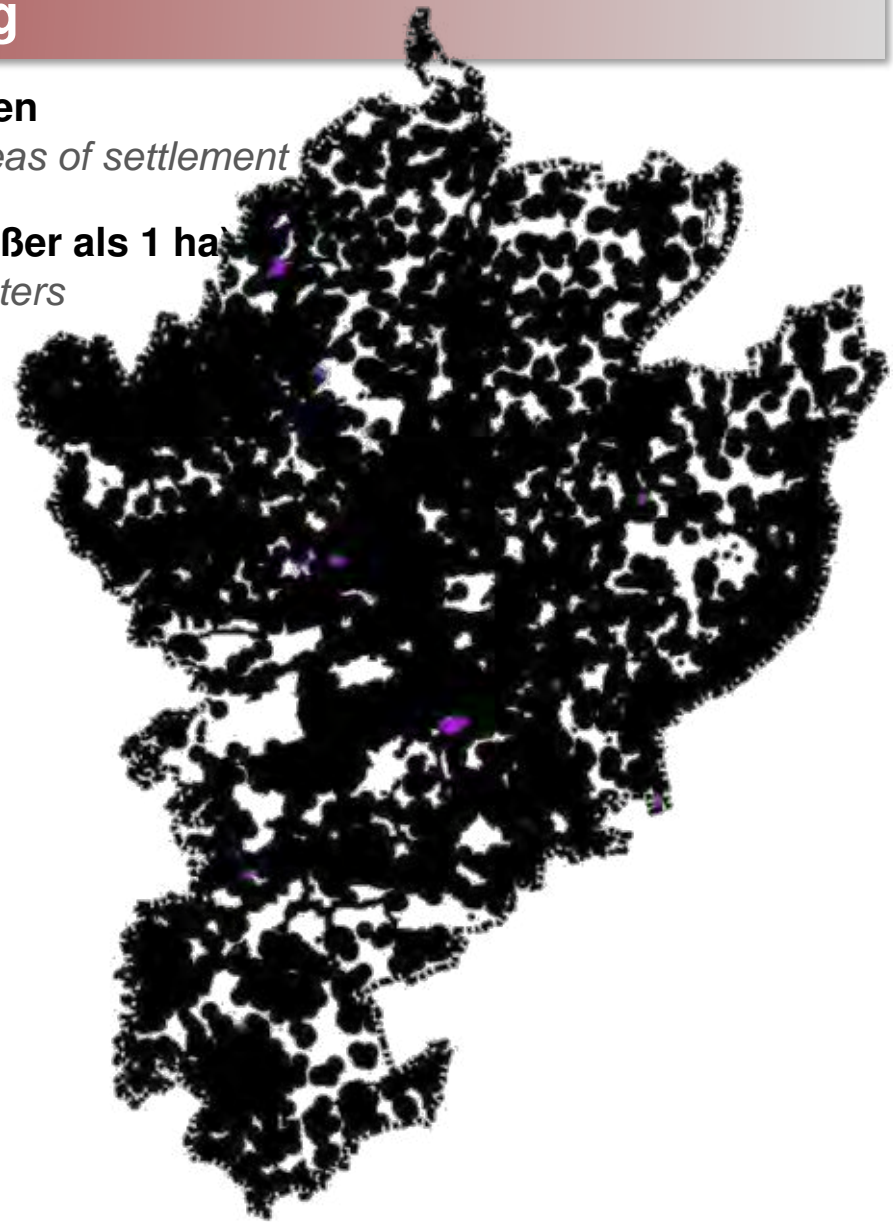
*Regional Taboo of 800 m protection zones around areas of settlement*

## 200 m-Schutzzonen zu stehenden Gewässern (größer als 1 ha)

*Regional Taboo of 200 m protection zones around waters*

## Vorranggebiete für die Gewinnung oberflächennaher Rohstoffe (high quality)

*Regional taboo of areas of raw materials (high quality)*

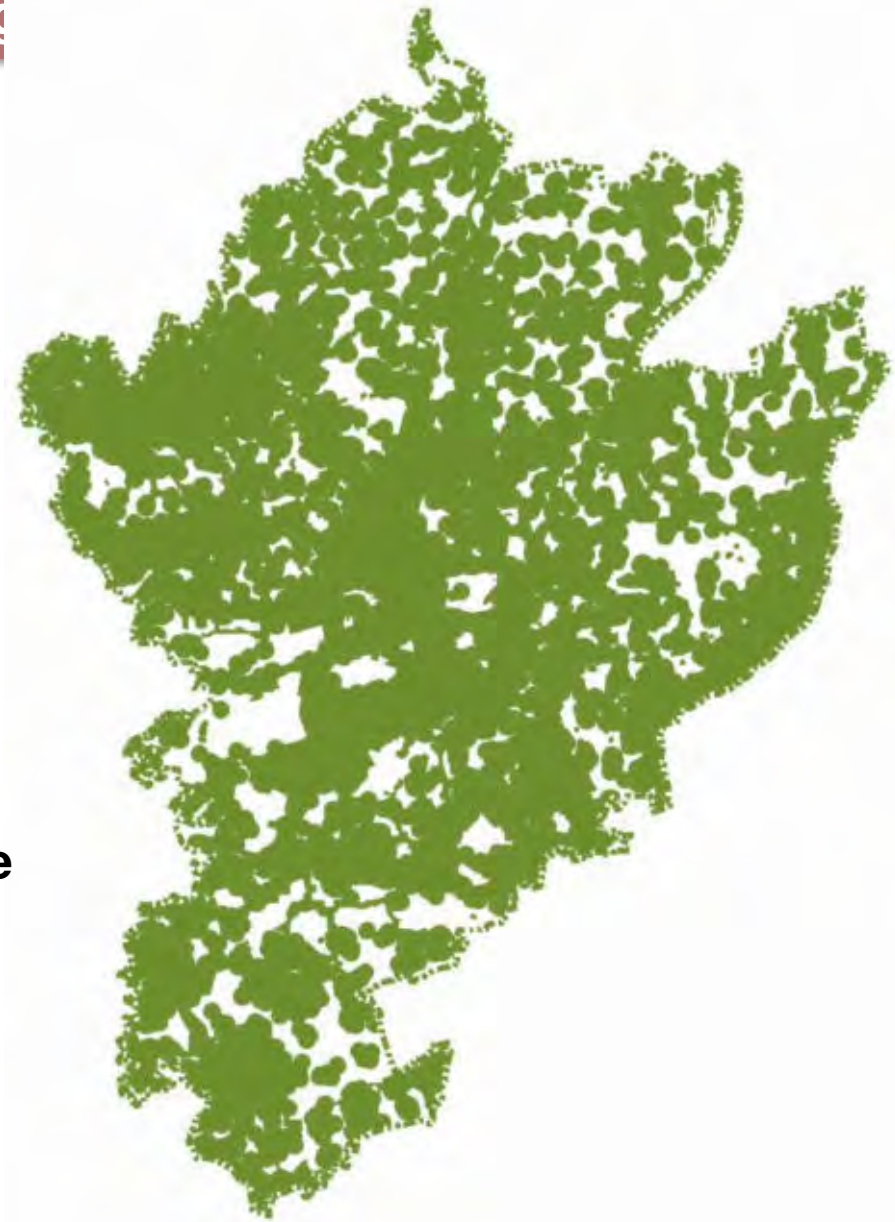




## Gesamtübersicht Tabukriterien

*Tabooed areas  
for using Windenergy  
by law and by regional decisions*

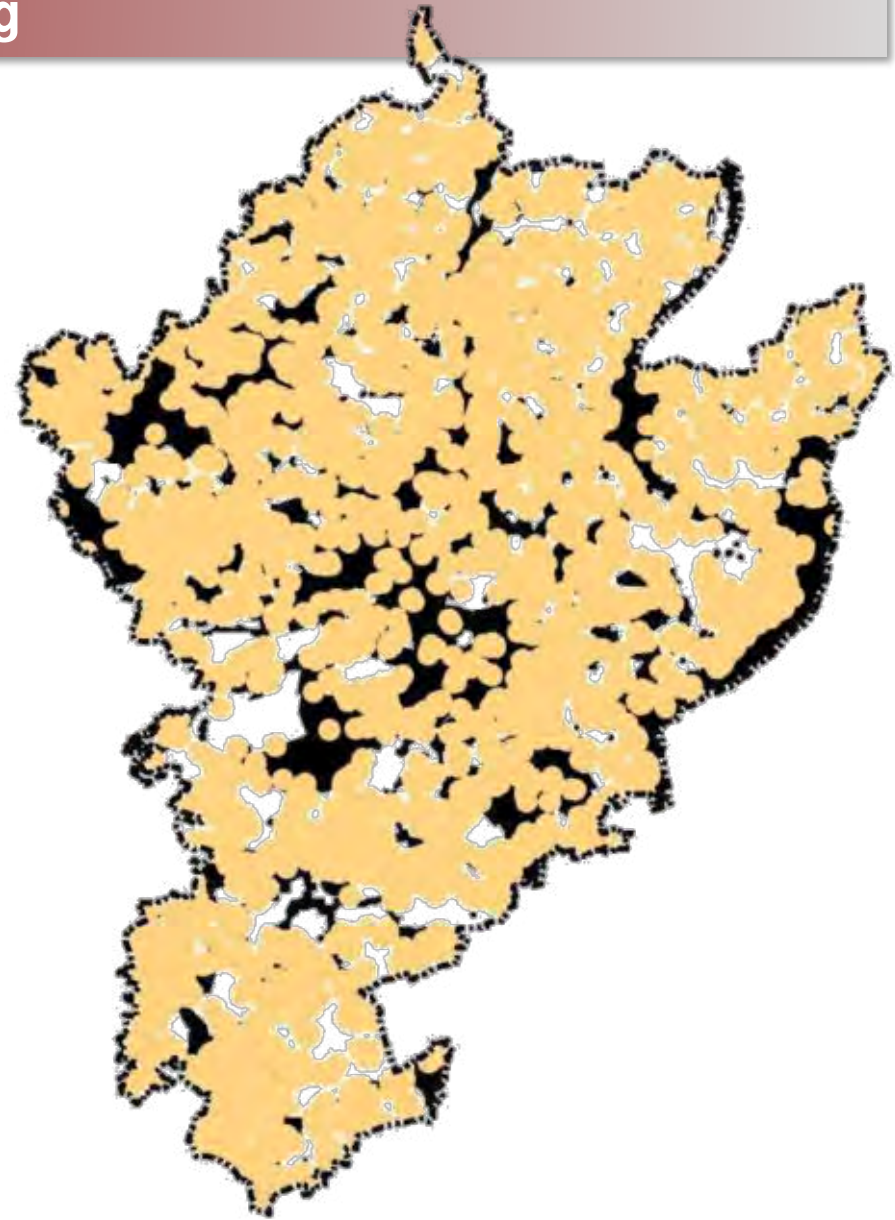
→ ca. **82%**  
**der Planungsregionsfläche**  
*82% of the planning region*



# Eignungsgebiete Windenergienutzung

## 1.000 m-Schutzzonen (zw. 800 und 1.000 m) zu dauerhaften Wohnnutzungen

*Restriction of zones between 800 m – 1.000 m  
around areas of settlement*



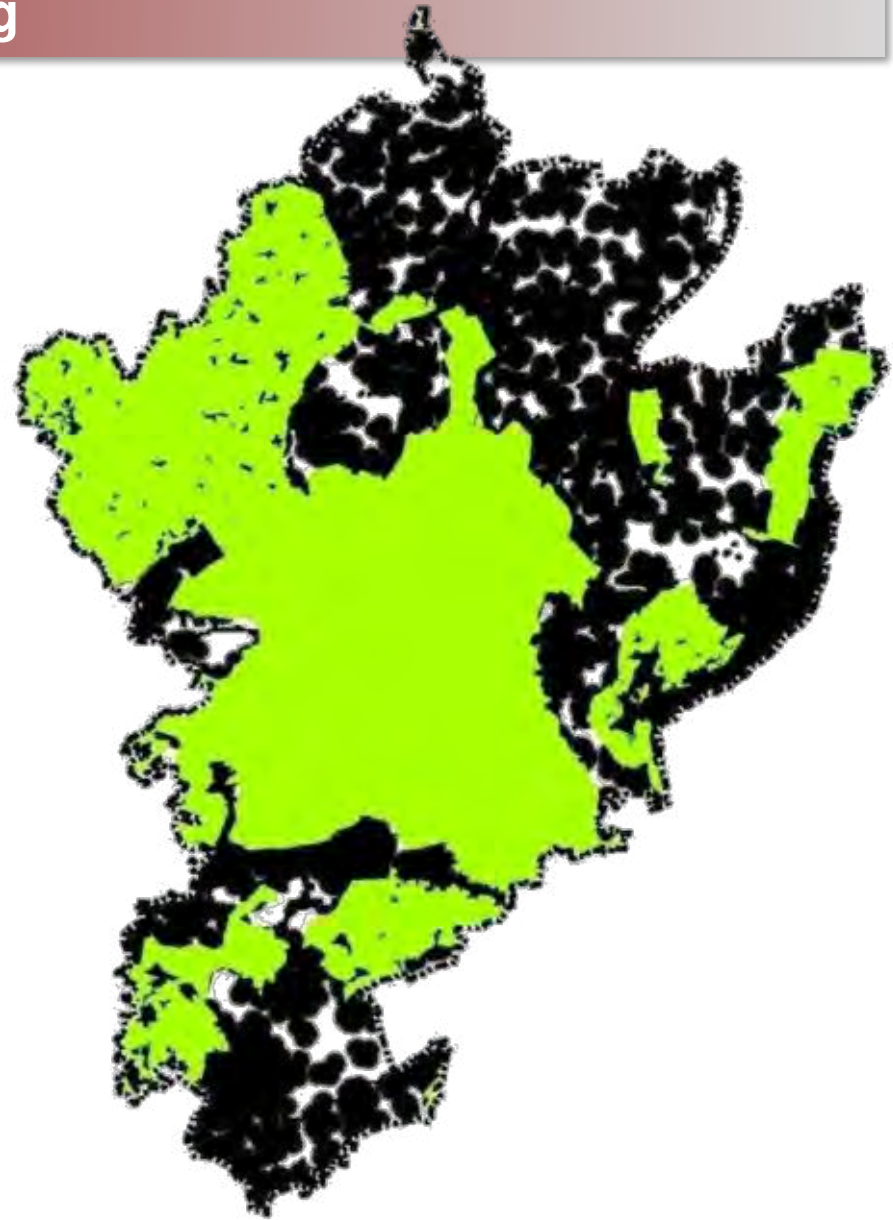
# Eignungsgebiete Windenergienutzung

## 1.000 m-Schutzzonen (zw. 800 und 1.000 m) zu dauerhaften Wohnnutzungen

*Restriction of zones between 800 m – 1.000 m  
around areas of settlement*

## Landschaftsschutzgebiete, Biosphärenreservat

*Restriction of landscape protection areas and  
biosphere reserve*



# Eignungsgebiete Windenergienutzung

## 1.000 m-Schutzzonen (zw. 800 und 1.000 m) zu dauerhaften Wohnnutzungen

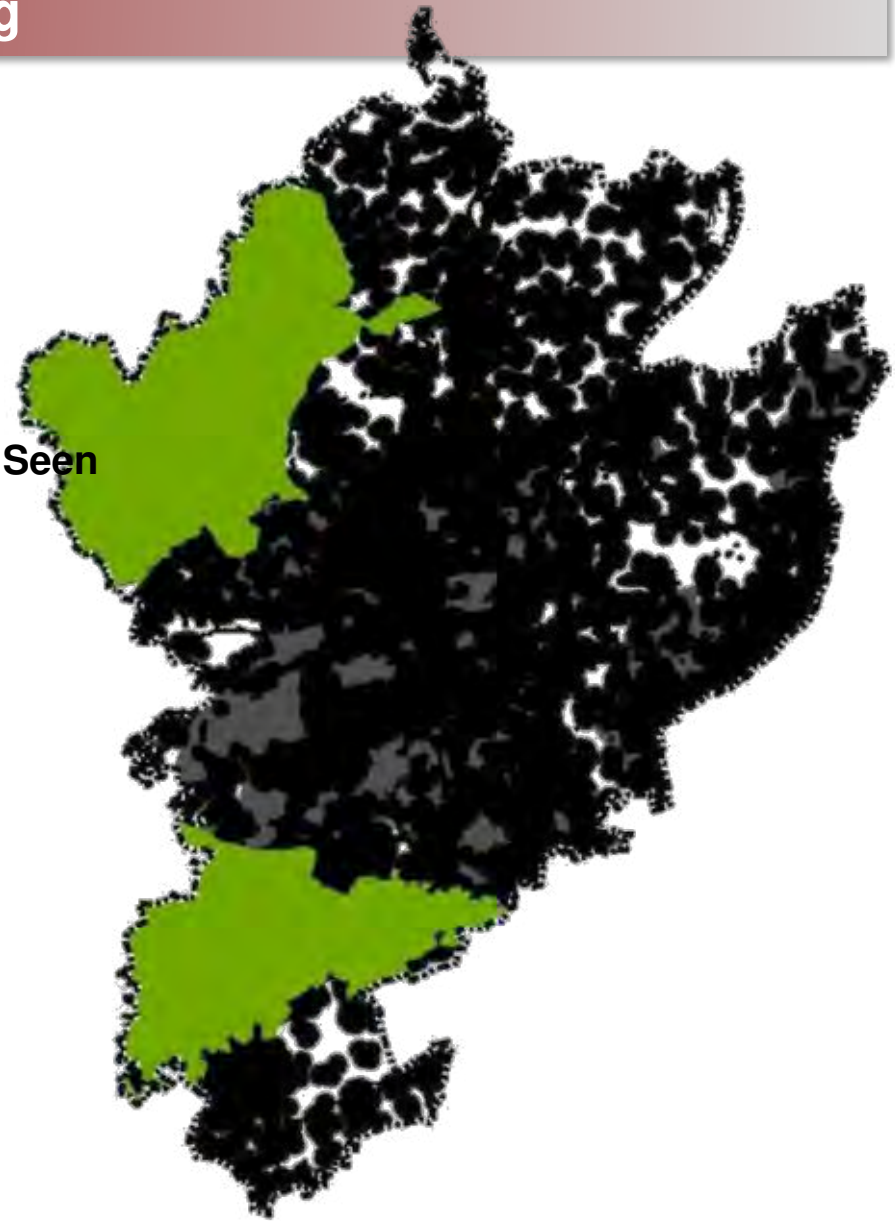
*Restriction of zones between 800 m – 1.000 m  
around areas of settlement*

## Landschaftsschutzgebiete, Biosphärenreservat

*Restriction of landscape protection areas and  
biosphere reserve*

## Naturpark Barnim und Naturpark Uckermärkische Seen

*Restriction of nature reserve*



# Eignungsgebiete Windenergienutzung

## 1.000 m-Schutzzonen (zw. 800 und 1.000 m) zu dauerhaften Wohnnutzungen

*Restriction of zones between 800 m – 1.000 m  
around areas of settlement*

## Landschaftsschutzgebiete, Biosphärenreservat

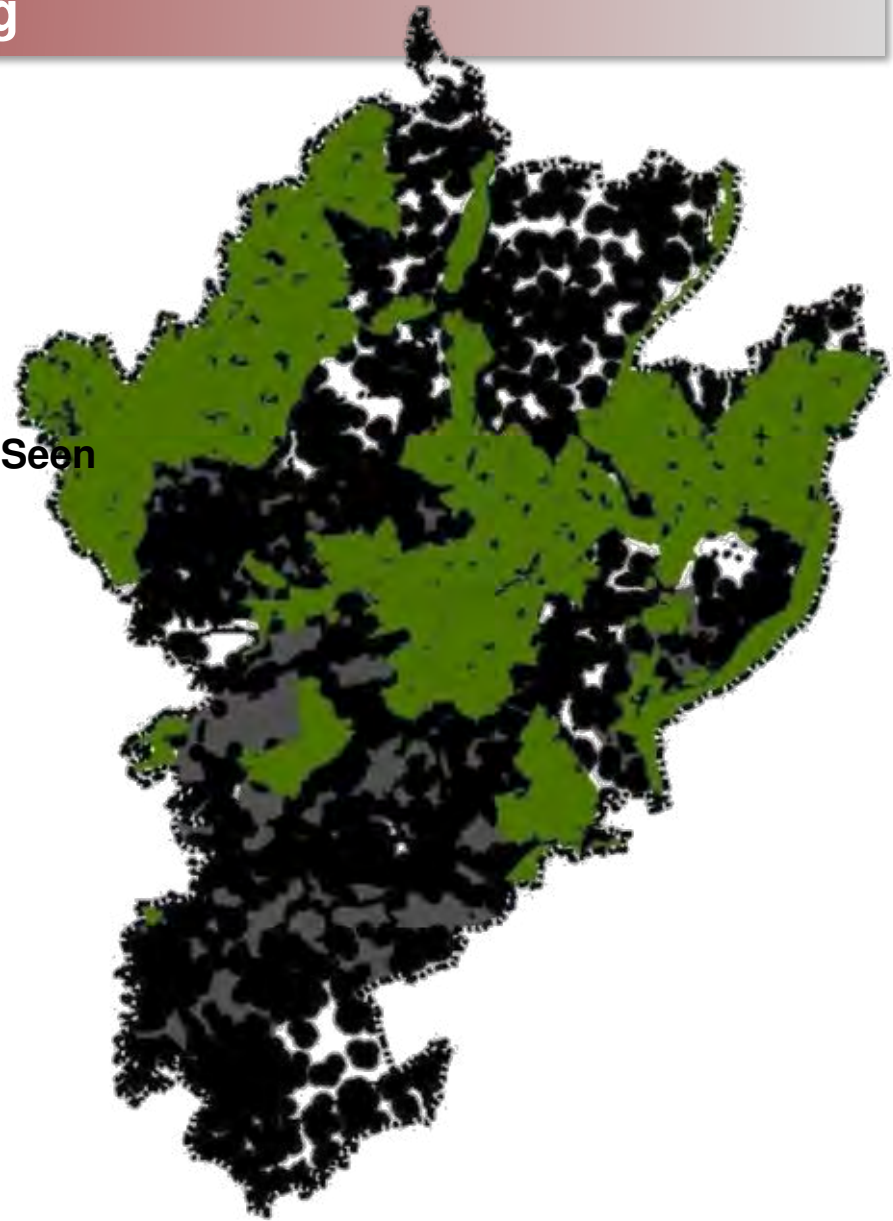
*Restriction of landscape protection areas and  
biosphere reserve*

## Naturpark Barnim und Naturpark Uckermärkische Seen

*Restriction of nature reserve*

## Europäische Vogelschutzgebiete (SPA)

*Restriction of Special Protected Areas  
(Birds) by European Union*



# Eignungsgebiete Windenergienutzung

## 1.000 m-Schutzzonen (zw. 800 und 1.000 m) zu dauerhaften Wohnnutzungen

*Restriction of zones between 800 m – 1.000 m  
around areas of settlement*

## Landschaftsschutzgebiete, Biosphärenreservat

*Restriction of landscape protection areas and  
biosphere reserve*

## Naturpark Barnim und Naturpark Uckermärkische Seen

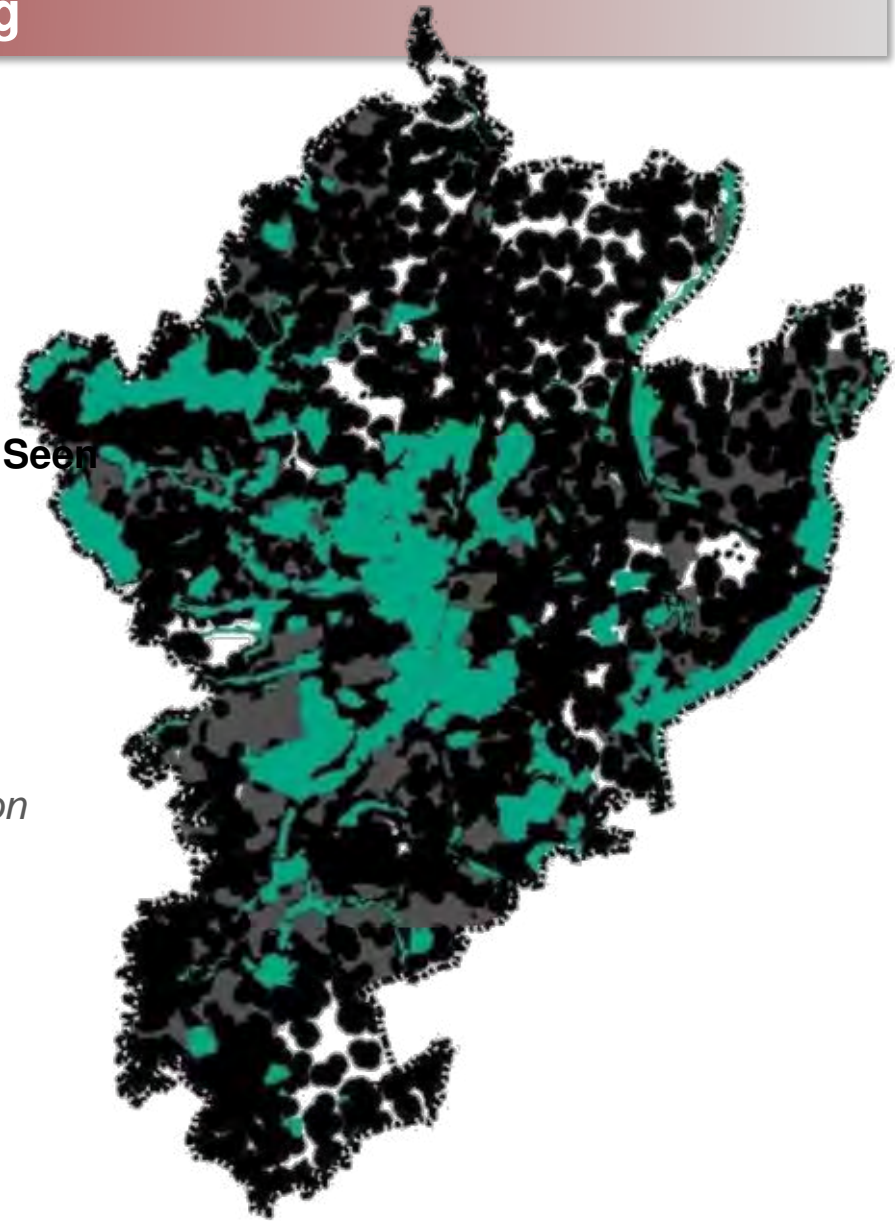
*Restriction of nature reserve*

## Europäische Vogelschutzgebiete (SPA)

*Restriction of Special Protected Areas  
(Birds) by European Union*

## Fauna-Flora-Habitat-Gebiete (FFH)

*Restriction of Flora-Fauna-Habitats by European Union*



# Eignungsgebiete Windenergienutzung

## **1.000 m-Schutzzonen (zw. 800 und 1.000 m) zu dauerhaften Wohnnutzungen**

*Restriction of zones between 800 m – 1.000 m  
around areas of settlement*

## **Landschaftsschutzgebiete, Biosphärenreservat**

*Restriction of landscape protection areas and  
biosphere reserve*

## **Naturpark Barnim und Naturpark Uckermärkische Seen**

*Restriction of nature reserve*

## **Europäische Vogelschutzgebiete (SPA)**

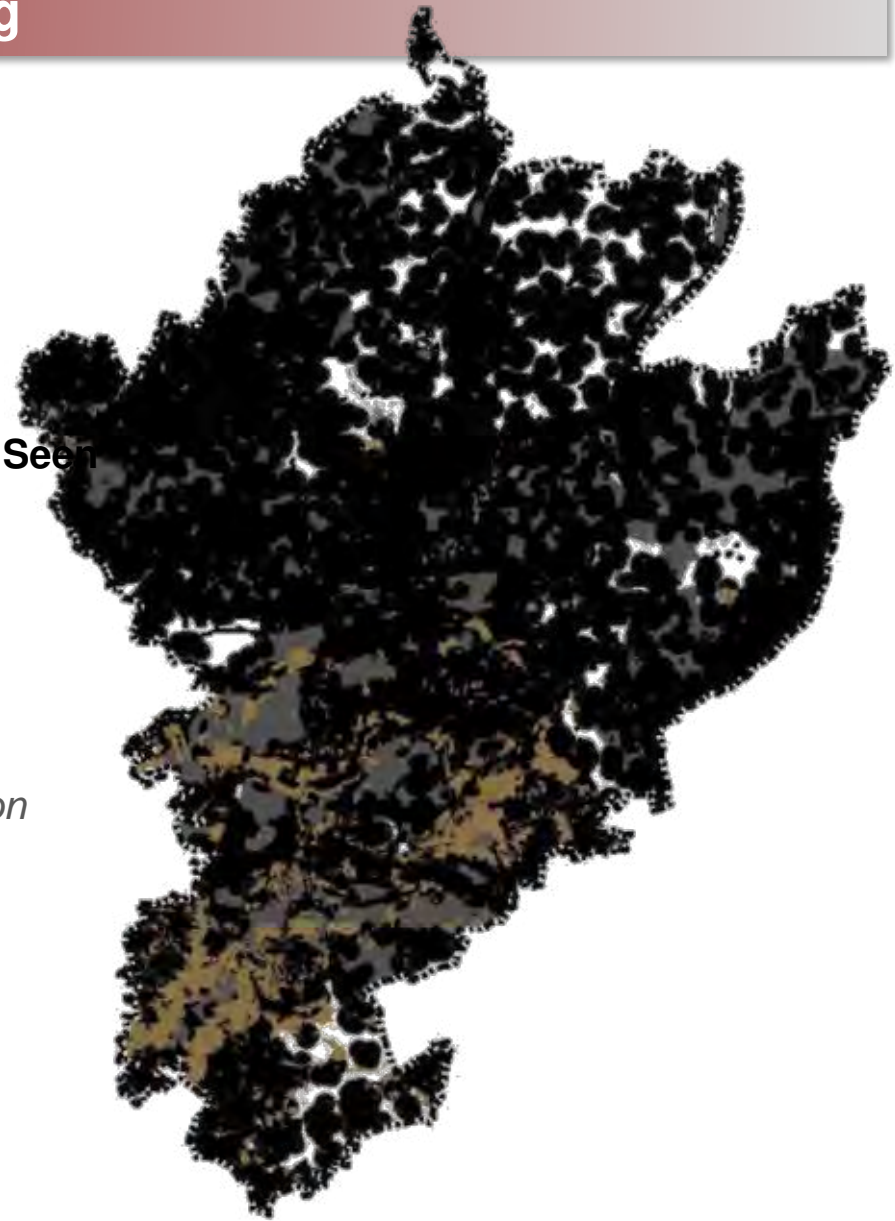
*Restriction of Special Protected Areas  
(Birds) by European Union*

## **Fauna-Flora-Habitat-Gebiete (FFH)**

*Restriction of Flora-Fauna-Habitats by European Union*

## **Regional bedeutsame Wälder**

*Restriction of high quality woods*



# Eignungsgebiete Windenergienutzung

## **1.000 m-Schutzzonen (zw. 800 und 1.000 m) zu dauerhaften Wohnnutzungen**

*Restriction of zones between 800 m – 1.000 m around areas of settlement*

## **Landschaftsschutzgebiete, Biosphärenreservat**

*Restriction of landscape protection areas and biosphere reserve*

## **Naturpark Barnim und Naturpark Uckermärkische Seen**

*Restriction of nature reserve*

## **Europäische Vogelschutzgebiete (SPA)**

*Restriction of Special Protected Areas (Birds) by European Union*

## **Fauna-Flora-Habitat-Gebiete (FFH)**

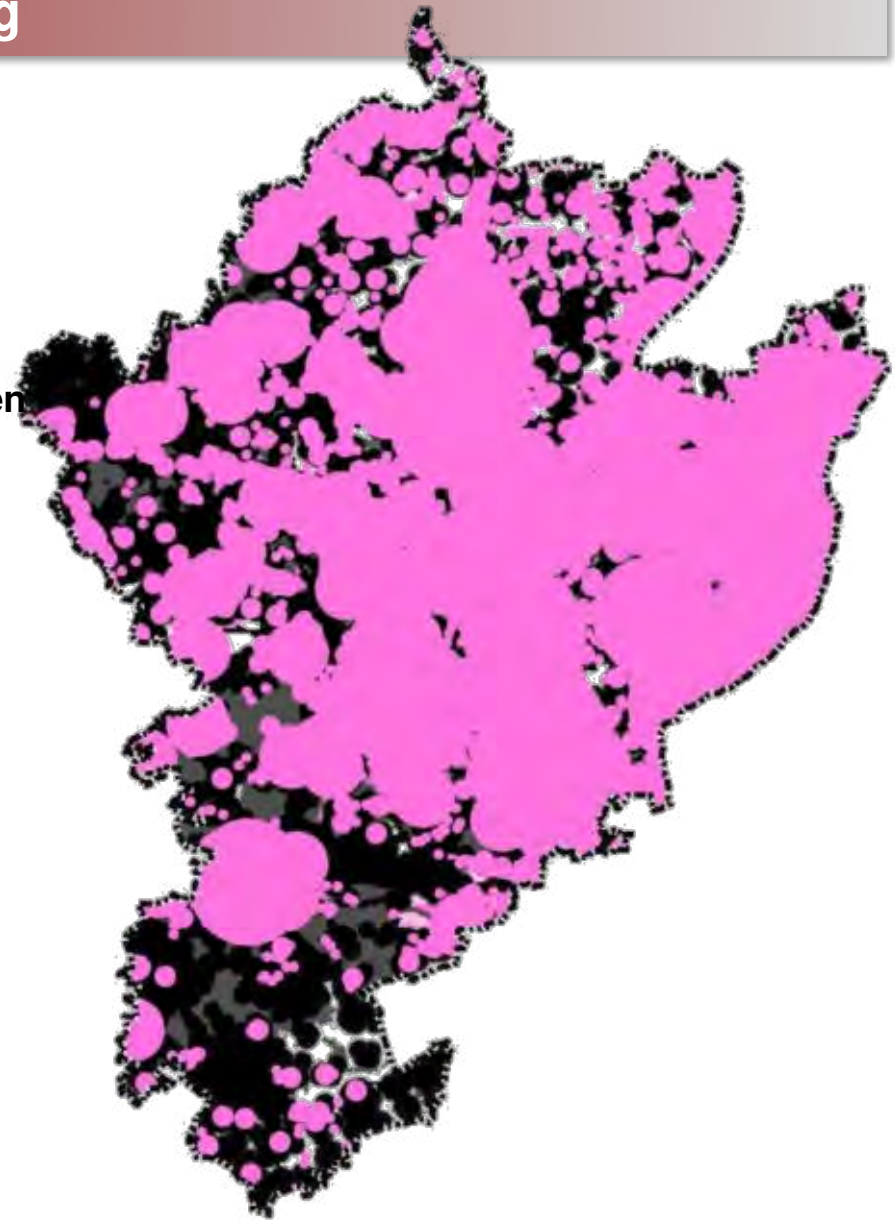
*Restriction of Flora-Fauna-Habitats by European Union*

## **Regional bedeutsame Wälder**

*Restriction of high quality woods*

## **Tierökologische Abstände Avifauna**

*Restriction of protection zones for birds (as a target of the federal state)*





# Eignungsgebiete Windenergienutzung

## 1.000 m-Schutzzonen (zw. 800 und 1.000 m) zu dauerhaften Wohnnutzungen

*Restriction of zones between 800 m – 1.000 m around areas of settlement*

## Landschaftsschutzgebiete, Biosphärenreservat

*Restriction of landscape protection areas and biosphere reserve*

## Naturpark Barnim und Naturpark Uckermärkische Seen

*Restriction of nature reserve*

## Europäische Vogelschutzgebiete (SPA)

*Restriction of Special Protected Areas (Birds) by European Union*

## Fauna-Flora-Habitat-Gebiete (FFH)

*Restriction of Flora-Fauna-Habitats by European Union*

## Regional bedeutsame Wälder

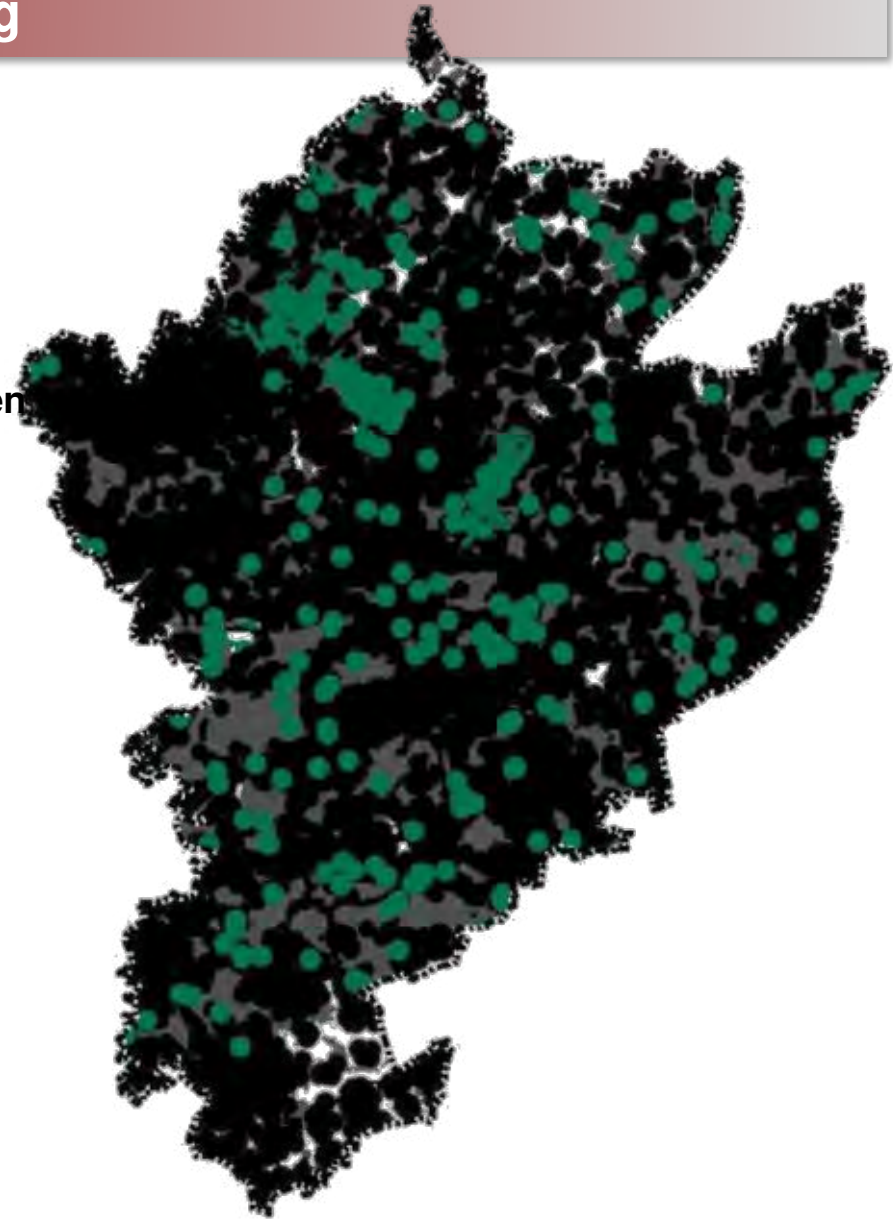
*Restriction of high quality woods*

## Tierökologische Abstände Avifauna

*Restriction of protection zones for birds (as a target of the federal state)*

## Tierökologische Abstände Fledermäuse

*Restriction of protection zones for bats (as a target of the federal state)*



# Eignungsgebiete Windenergienutzung

## 1.000 m-Schutzzonen (zw. 800 und 1.000 m) zu dauerhaften Wohnnutzungen

*Restriction of zones between 800 m – 1.000 m around areas of settlement*

## Landschaftsschutzgebiete, Biosphärenreservat

*Restriction of landscape protection areas and biosphere reserve*

## Naturpark Barnim und Naturpark Uckermärkische Seen

*Restriction of nature reserve*

## Europäische Vogelschutzgebiete (SPA)

*Restriction of Special Protected Areas (Birds) by European Union*

## Fauna-Flora-Habitat-Gebiete (FFH)

*Restriction of Flora-Fauna-Habitats by European Union*

## Regional bedeutsame Wälder

*Restriction of high quality woods*

## Tierökologische Abstände Avifauna

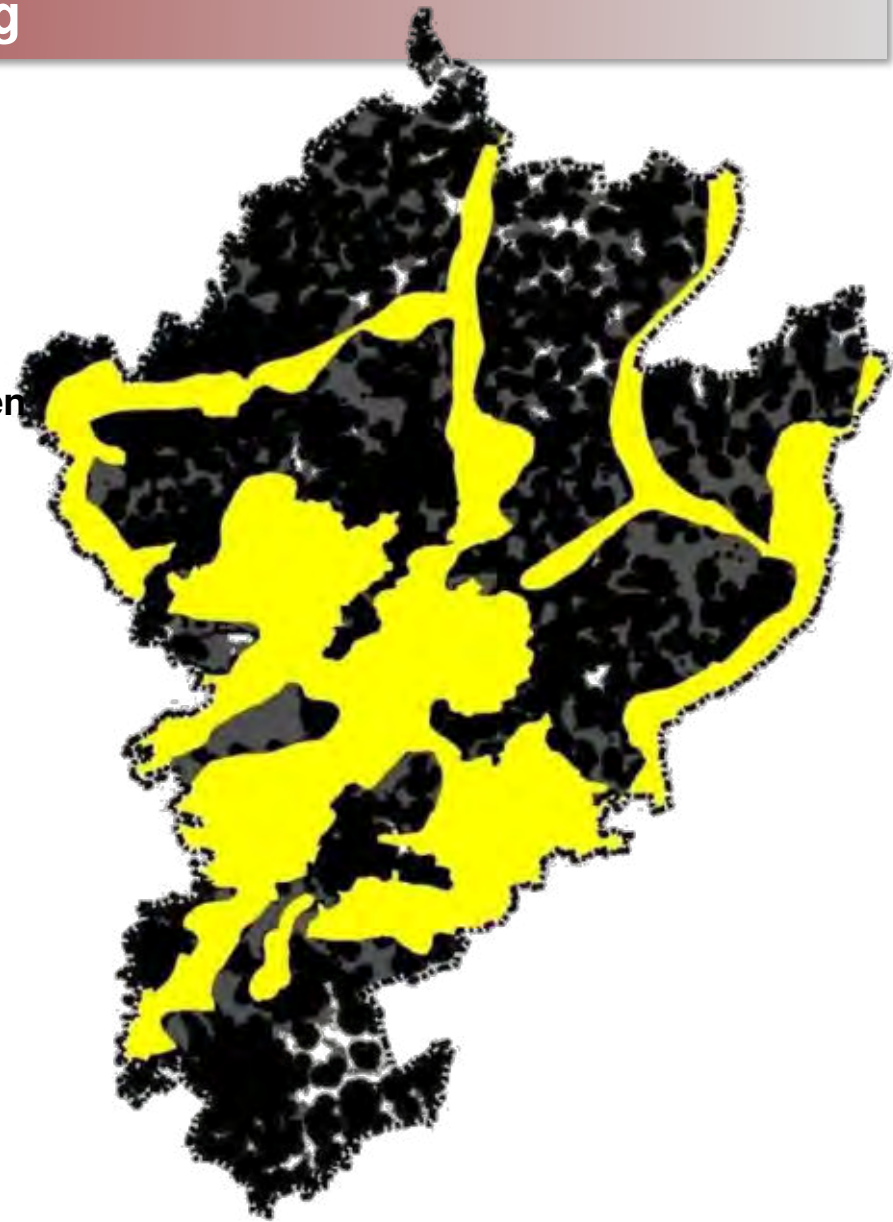
*Restriction of protection zones for birds (as a target of the federal state)*

## Tierökologische Abstände Fledermäuse

*Restriction of protection zones for bats (as a target of the federal state)*

## Landschaftsbild

*Restriction of high quality landscapes*



# Eignungsgebiete Windenergienutzung

## 1.000 m-Schutzzonen (zw. 800 und 1.000 m) zu dauerhaften Wohnnutzungen

*Restriction of zones between 800 m – 1.000 m around areas of settlement*

## Landschaftsschutzgebiete, Biosphärenreservat

*Restriction of landscape protection areas and biosphere reserve*

## Naturpark Barnim und Naturpark Uckermärkische Seen

*Restriction of nature reserve*

## Europäische Vogelschutzgebiete (SPA)

*Restriction of Special Protected Areas (Birds) by European Union*

## Fauna-Flora-Habitat-Gebiete (FFH)

*Restriction of Flora-Fauna-Habitats by European Union*

## Regional bedeutsame Wälder

*Restriction of high quality woods*

## Tierökologische Abstände Avifauna

*Restriction of protection zones for birds (as a target of the federal state)*

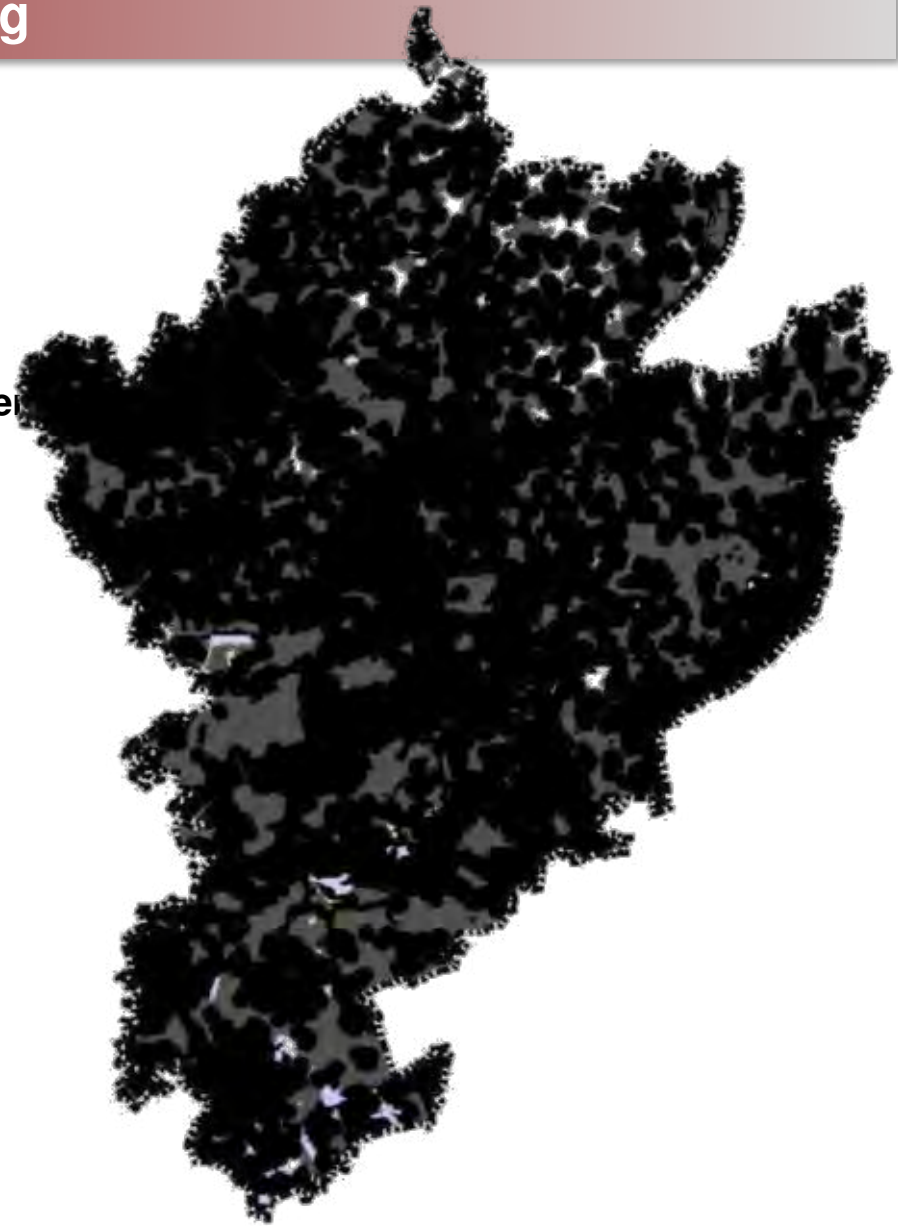
## Tierökologische Abstände Fledermäuse

*Restriction of protection zones for bats (as a target of the federal state)*

## Landschaftsbild

*Restriction of high quality landscapes*

## Ortskonkrete Belange, other restrictions



## Gesamtübersicht Tabu- und Restriktionskriterien

*Tabooed areas  
for using Windenergy  
by law and by regional decisions  
and other restrictions*

→ ca. **99%**  
der Planungsregionsfläche  
*99% of the planning region*



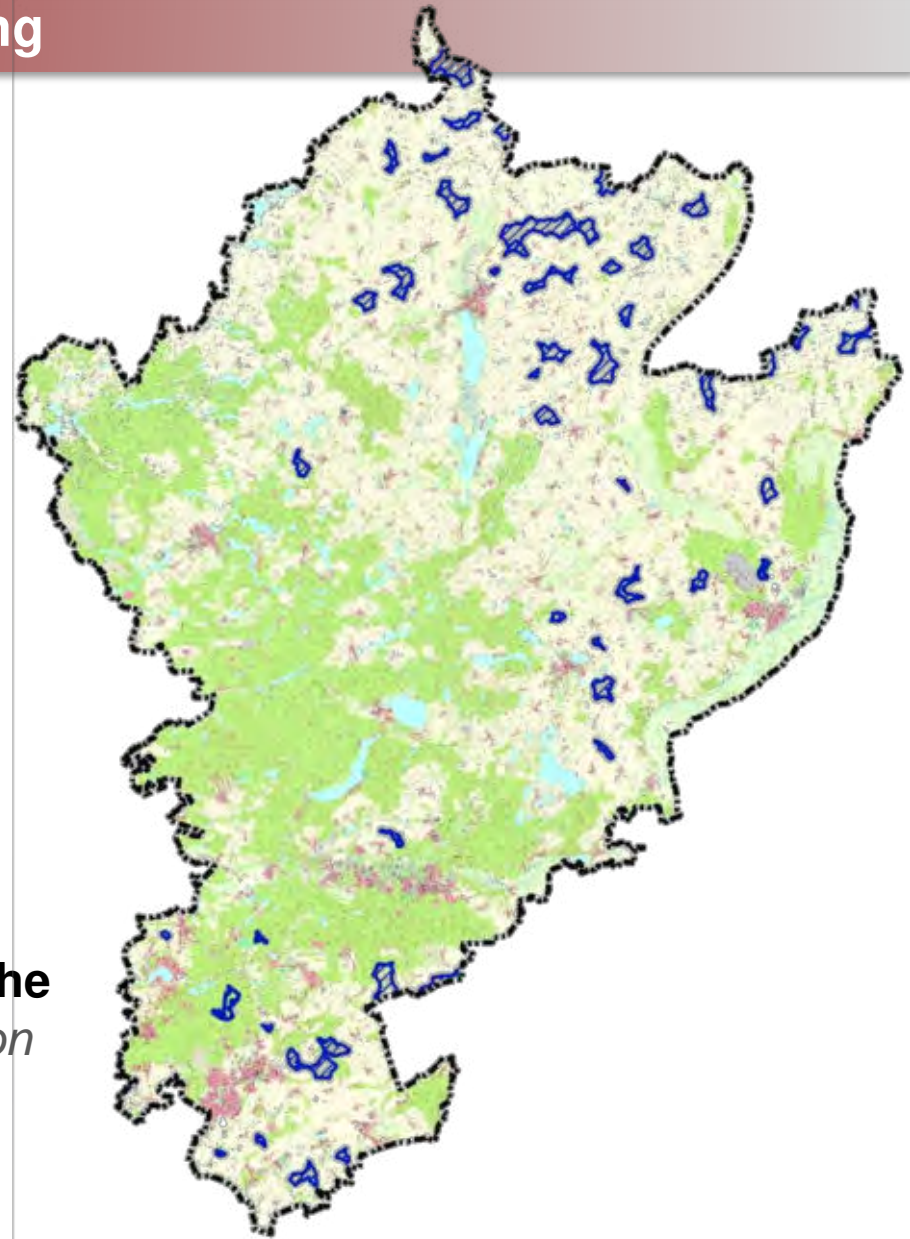
# Eignungsgebiete Windenergienutzung



## Eignungsgebiete Windenergienutzung

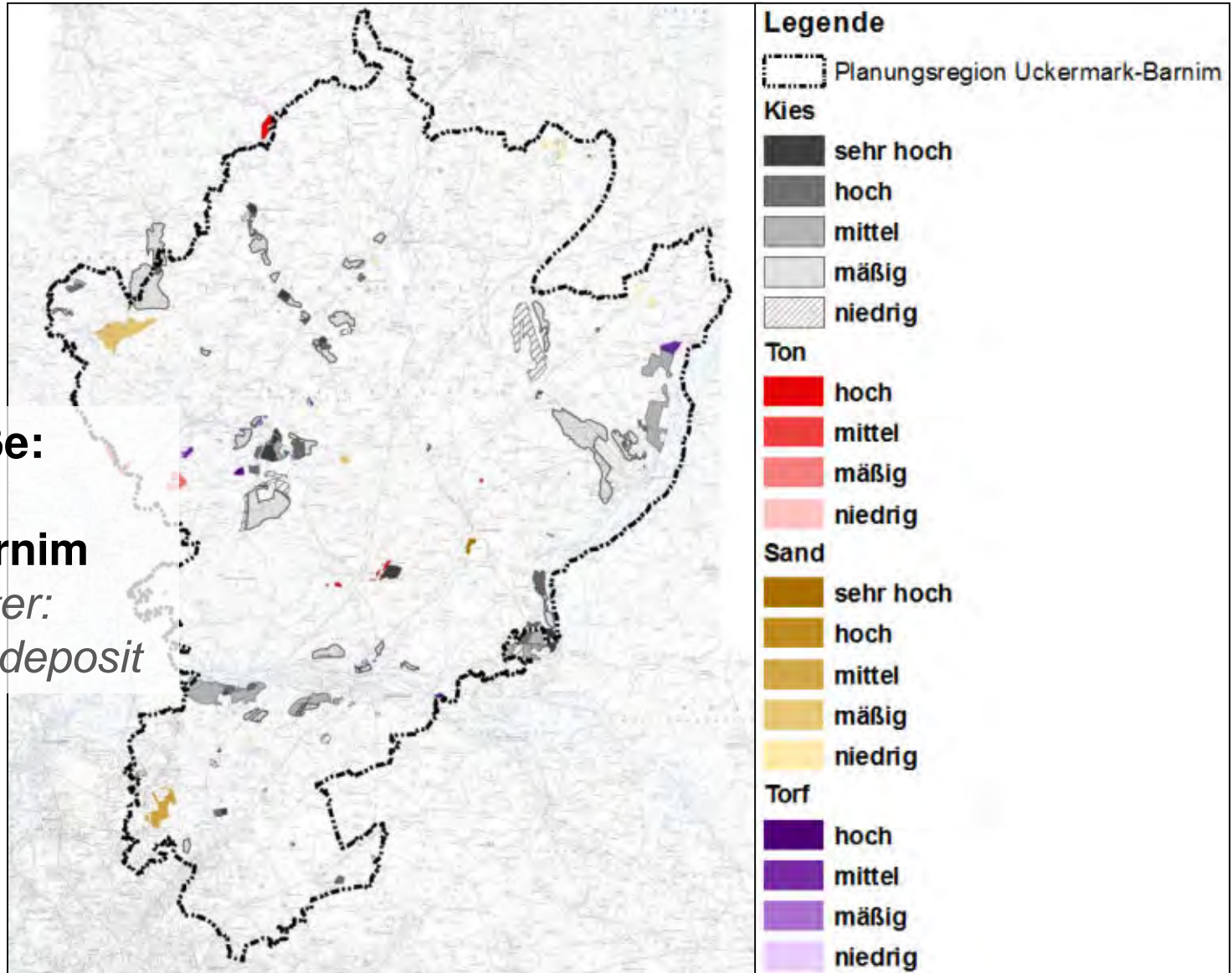
*Suitable areas for using  
windenergy*

→ ca. **2,1 %**  
der Planungsregionsfläche  
*2,1 % of the planning region*



# Vorranggebiete Rohstoffgewinnung

**Ausgangsgröße:  
Lagerstätten  
Uckermark-Barnim**  
*Output parameter:  
natural mineral deposit*



# Vorranggebiete Rohstoffgewinnung

## Siedlungsflächen

*Taboo of areas of settlement*

## Gewässer

*Taboo of waters*

## Nationalpark Unteres Odertal

*Taboo of the national park Unteres Odertal*

## Naturschutzgebiete

*Taboo of nature protection areas*

## Fauna-Flora-Habitat-Gebiete (FFH)

*Taboo of Flora-Fauna-Habitats by European Union*

## Freiraumverbund des LEP

*Taboo of concept of open spaces (as a target of the federal state)*

## Gesetzlich geschützte Wälder

*Taboo of protected woods*

## Denkmalbereiche und Gartendenkmale

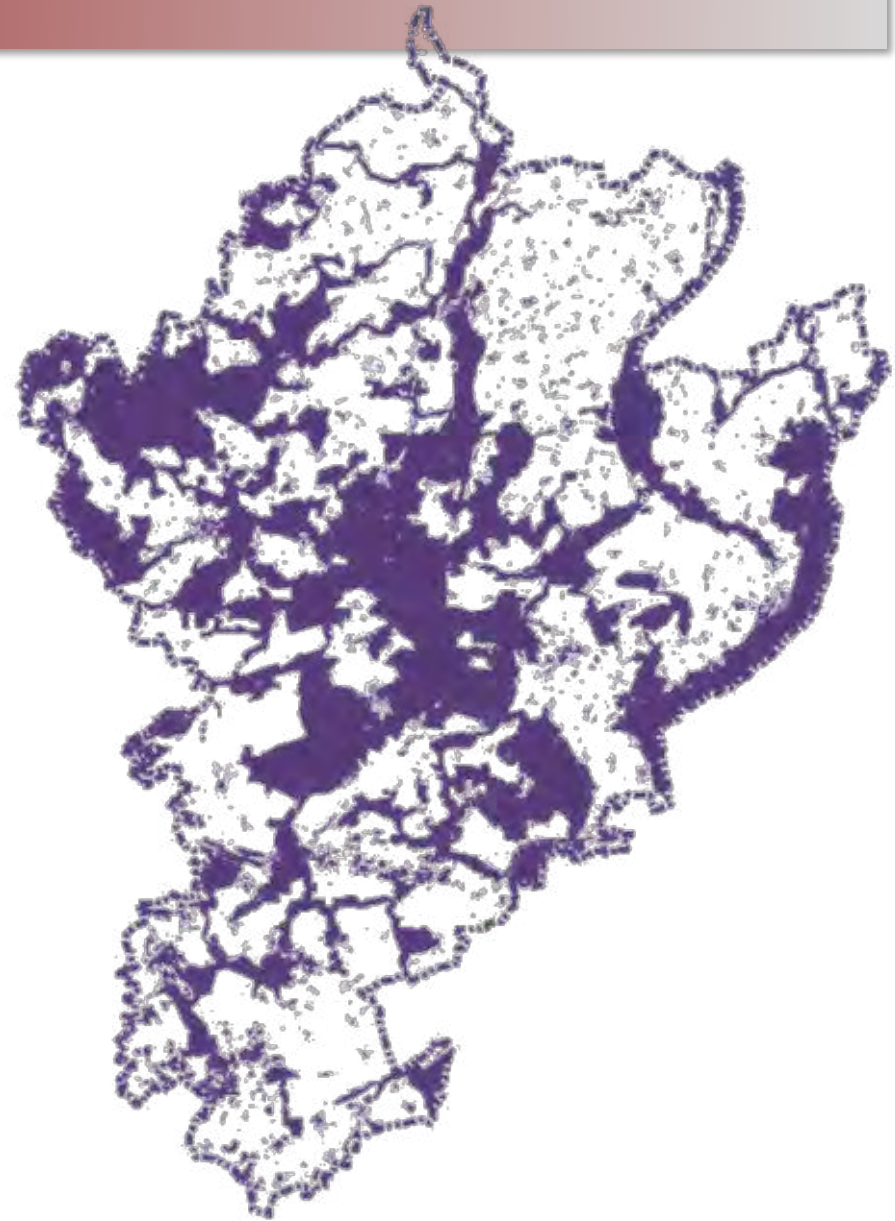
*Taboo of protected monuments*

## Trinkwasserschutzzonen

*Taboo of protected areas for drinking water*

## Infrastruktur

*Taboo of infrastructure*





# Vorranggebiete Rohstoffgewinnung

## Beispiel Vorranggebiet Althüttendorf

*Example*

### Kriterien zur Abgrenzung:

*Criteria to find boundary*

### Bergwerkseigentum

*Mine by law*

### Sicherungswürdigkeit sehr hoch

*High quality*

### Fauna-Flora-Habitat-Gebiet (FFH)

*Taboo of Flora-Fauna-Habitat by European Union*

### Freiraumverbund des LEP

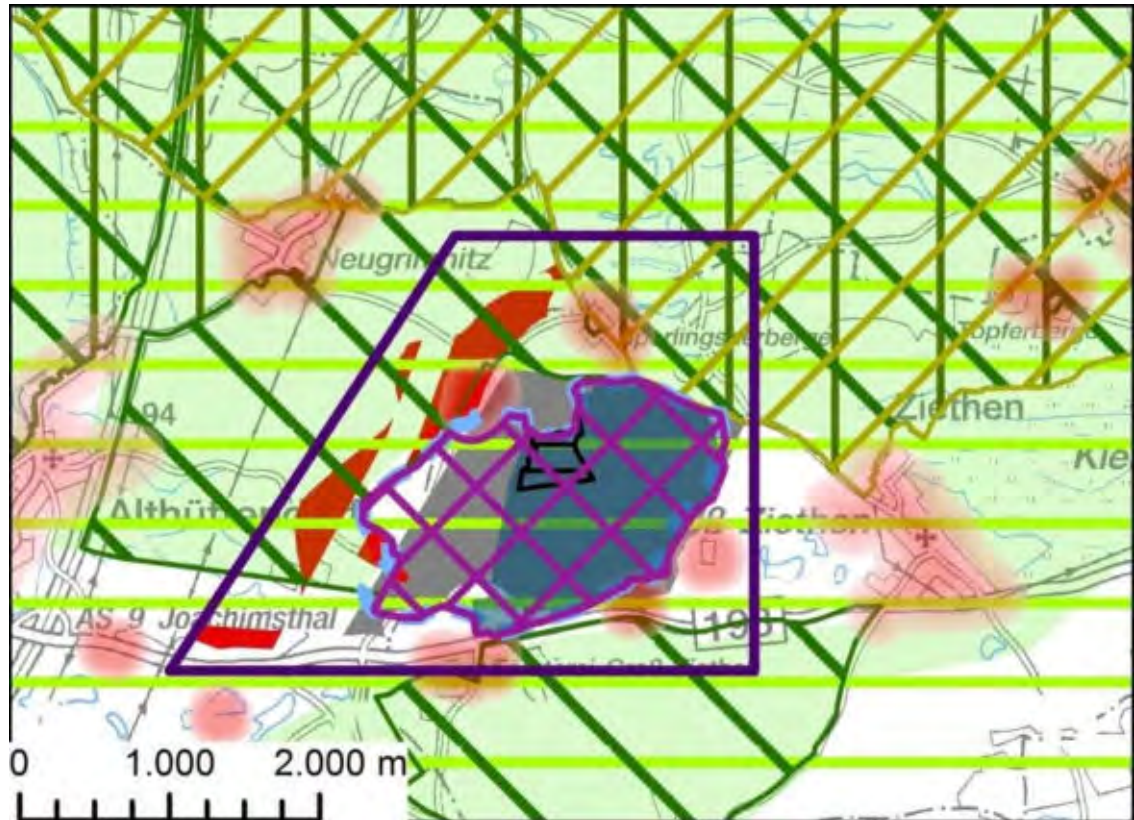
*Taboo of concept of open spaces (as a target of the federal state)*

### Siedlungsflächen und Puffer

*Taboo of areas of settlement and buffer*

### Europäisches Vogelschutzgebiet (SPA)

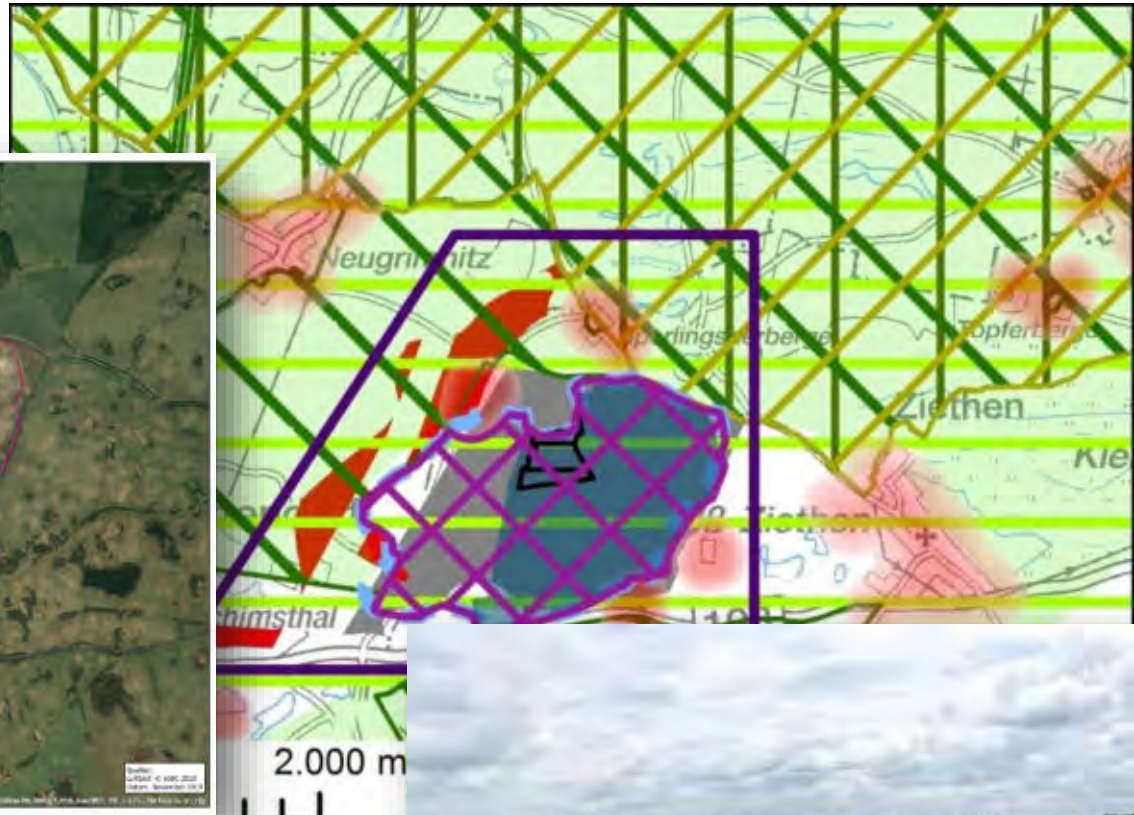
*Restriction of Special Protected Area (Birds) by European Union*



# Vorranggebiete Rohstoffgewinnung

## Beispiel Vorranggebiet Althüttendorf

*Example*



## Verfahrensstand *Up to date*

	Regionalplan 2016 <i>By law</i>	Regionalplan- entwurf 2015 <i>Draft</i>	Regionalplan- entwurf 2013 <i>Draft</i>	Regionalplan- entwurf 2011 <i>Draft</i>	Regionalplan 2004 <i>By law</i>
Anzahl <i>Number of areas for using Windenergy</i>	48	48	51	49	38
Fläche <i>Area</i>	9.450 ha	9.450 ha	9.874 ha	11.167 ha	6.717 ha
Regionsanteil <i>Percentage</i>	2,1 %	2,1 %	2,2 %	2,4 %	1,5 %
Anzahl <i>Number of areas of mineral mining</i>	23	23	24	22	19
Fläche <i>Area</i>	1.354 ha	1.354 ha	1.385 ha	1.400 ha	1.509 ha
Regionsanteil <i>Percentage</i>	0,3 %	0,3 %	0,3 %	0,3 %	0,3 %



## Verfahrensstand *Up to date*

- 2004**      **Beschluss des Regionalplans sachlicher Teilplan**  
„Windnutzung, Rohstoffsicherung und -gewinnung“  
*Resolution by-law of the still existing regionalplan*
- 2007**      **Regionalplanentwurf & Öffentliches Beteiligungsverfahren**  
*Draft and public participation (around 1.000 statements)*
- 2011**      **Regionalplanentwurf & Öffentliches Beteiligungsverfahren**  
*Draft and public participation (around 1.000 statements)*
- 2013**      **Regionalplanentwurf & Öffentliches Beteiligungsverfahren**  
*Draft and public participation (around 800 statements)*
- 2015**      **Regionalplanentwurf & Öffentliches Beteiligungsverfahren**  
*Draft and public participation (around 270 statements)*
- 2016**      **Beschluss und Genehmigung des sachlichen Teilplans**  
*Resolution and official permit for the regionalplan*





## Gesetzliche Grundlagen

### *Basics by law*

#### § 8 Raumordnungsgesetz (ROG)

in Verbindung mit **§ 2a Gesetz zur Regionalplanung und zur Braunkohlen- und Sanierungsplanung (RegBkPIG)**

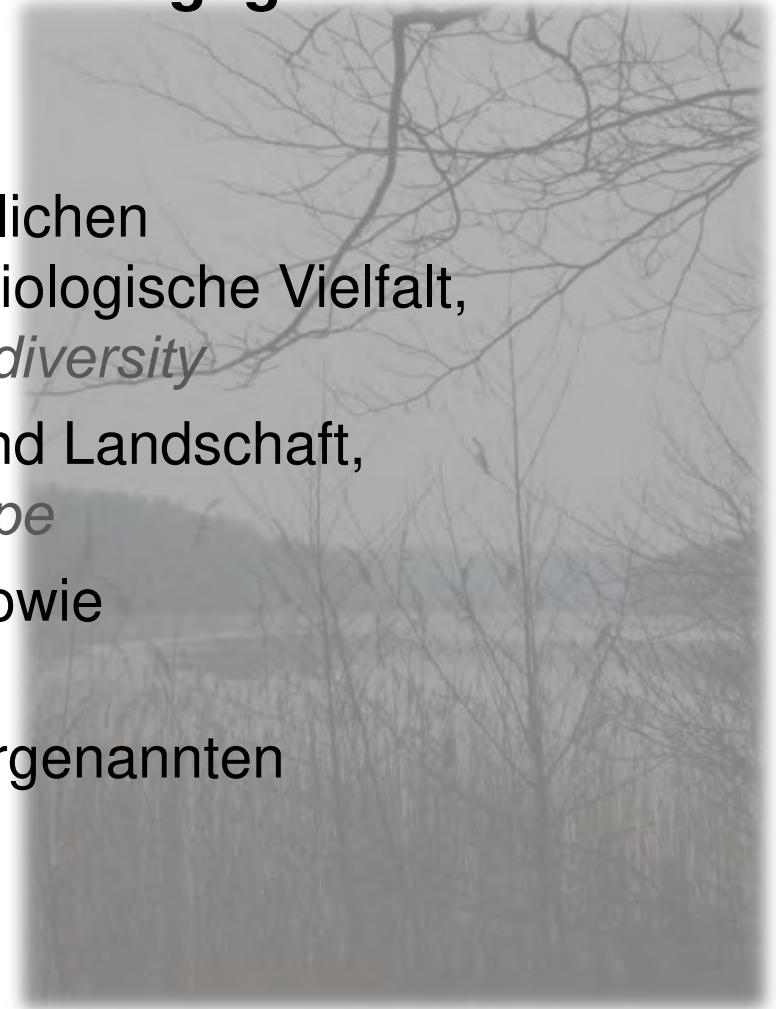
- Pflicht zur Durchführung einer Strategischen Umweltprüfung  
*Obligation to environmental Assessment*
- Ermittlung, Beschreibung und Bewertung von voraussichtlich erheblichen Auswirkungen auf die Schutzgüter  
*To describe environmental impacts and risks*
- Darstellung in einem Umweltbericht  
*To submit a report*
- Beteiligung von Behörden und Öffentlichkeit  
*Public and authority participation*



## Schutzgüter entsprechend Raumordnungsgesetz

### *Subjects of protection*

- Menschen, einschließlich der menschlichen Gesundheit, Tiere, Pflanzen und die biologische Vielfalt,  
*Man and healthy, flora and fauna, biodiversity*
- Fläche, Boden, Wasser, Luft, Klima und Landschaft,  
*Area, soil, water, air, climate, landscape*
- Kulturgüter und sonstige Sachgüter sowie  
*Cultural and material goods*
- die Wechselwirkung zwischen den vorgenannten Schutzgütern  
*Interactions*



## Zielstellung

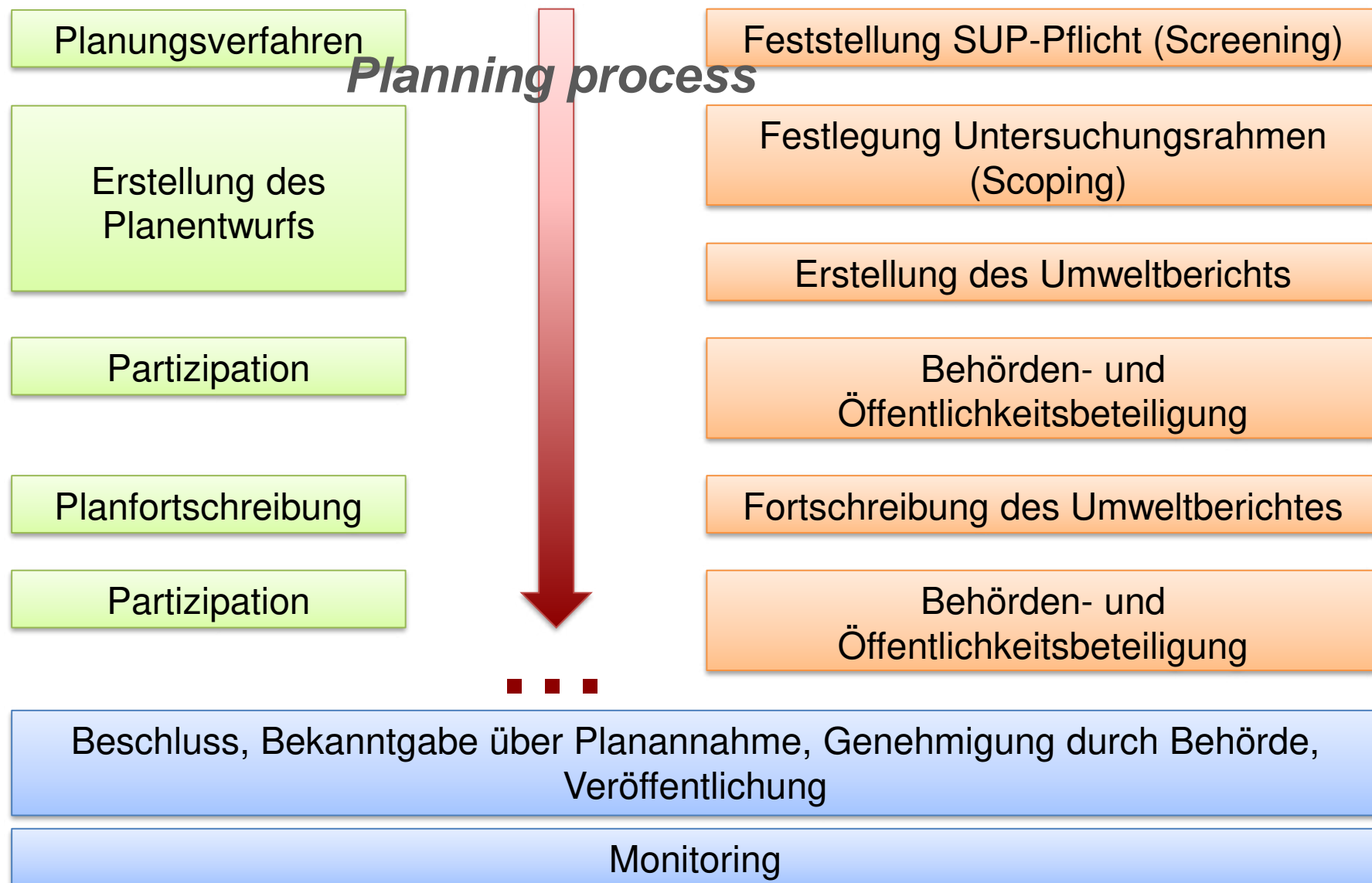
### *Aim*

- **frühzeitige Einschätzung** der Umweltauswirkungen des integrierten Regionalplans  
*Early assessment of environmental impacts*
- **Minimierung** der Umweltauswirkungen auf die Schutzgüter  
*Minimisation of environmental impacts*
- **Akzeptanz** des Plans durch transparentes Verfahren sowie Behörden- und Öffentlichkeitsbeteiligung  
*Acceptance of public and authority*
- **Planungssicherheit**  
*Planning dependability*





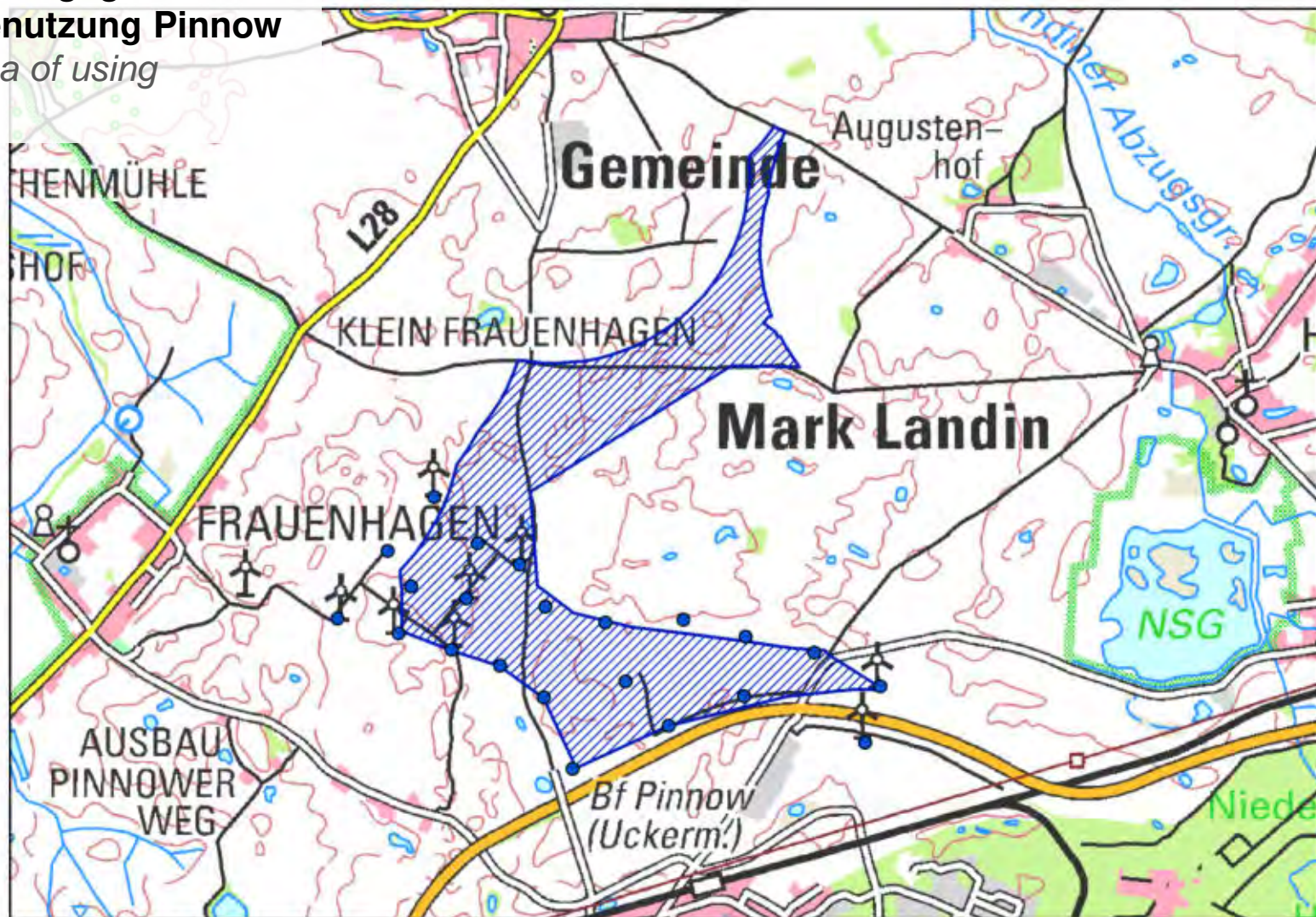
# Strategische Umweltprüfung (SUP)



# Strategische Umweltprüfung (SUP)

## Beispiel Eignungsgebiet Windenergienutzung Pinnow

Example: area of using  
windenergy



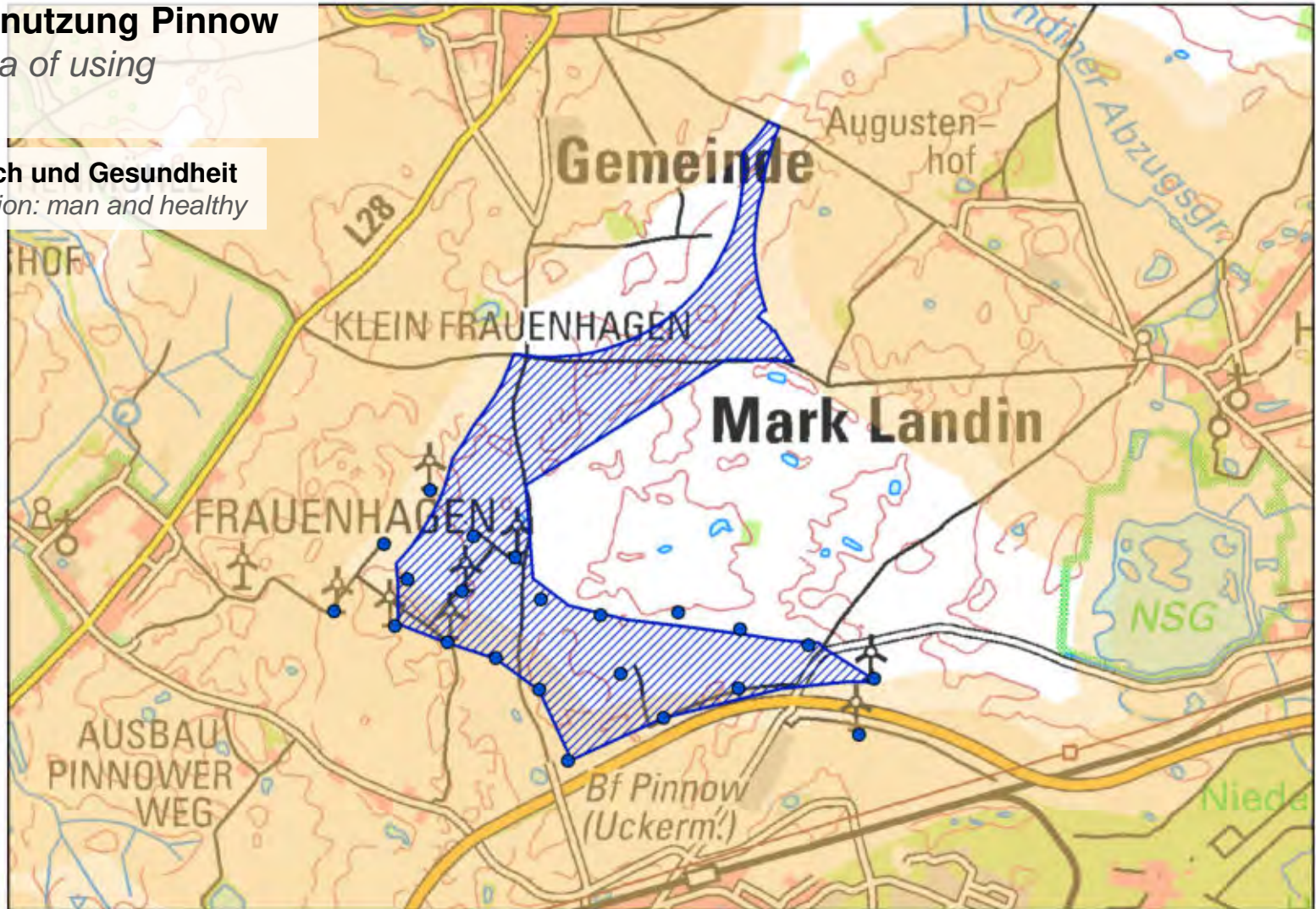
# Strategische Umweltprüfung (SUP)

## Beispiel Eignungsgebiet Windenergienutzung Pinnow

*Example: area of using  
windenergy*

## Schutzgut Mensch und Gesundheit

*Subject of protection: man and healthy*



# Strategische Umweltprüfung (SUP)

Schutzgebiete, Fledermausquartiere, Wald,  
hochwertiges Landschaftsbild

*Protected areas, bats, wood/forest, landscape*

## Beispiel Eignungsgebiet

### Windenergienutzung Pinnow

*Example: area of using  
windenergy*

FFH Sernitz-Niederung und Trockenrasen

RENNMÜHLE

### Schutzgut Mensch und Gesundheit

*Subject of protection: man and healthy*

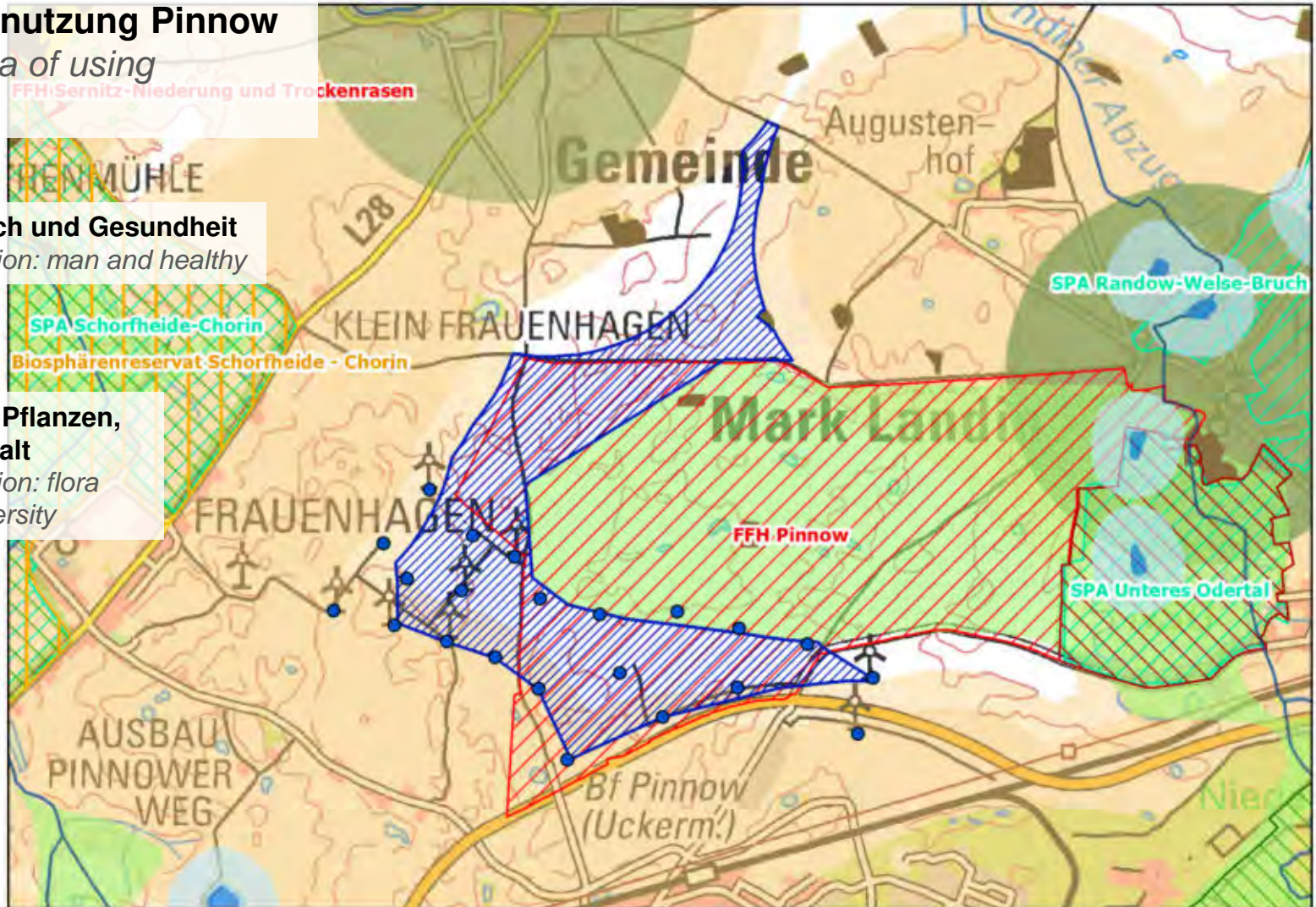
SPA Schorfheide-Chorin

Biosphärenreservat Schorfheide - Chorin

### Schutzgut Tiere, Pflanzen, biologische Vielfalt

*Subject of protection: flora  
and fauna, biodiversity*

AUSBAU  
PINNOWER  
WEG



# Strategische Umweltprüfung (SUP)

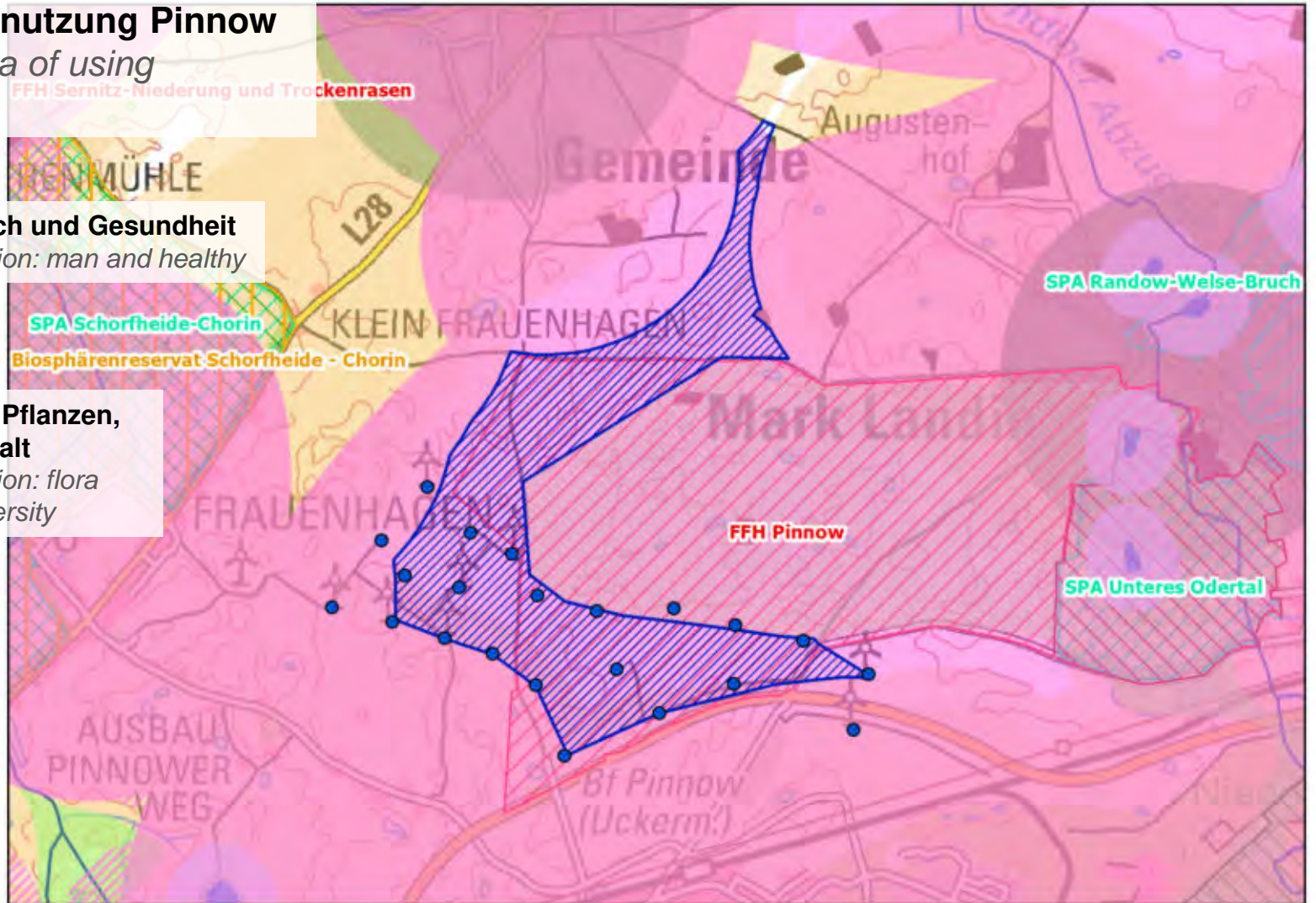
Avifauna

Avifauna

## Beispiel Eignungsgebiet

### Windenergienutzung Pinnow

Example: area of using  
windenergy



## Schutzgut Mensch und Gesundheit

Subject of protection: man and healthy

## Schutzgut Tiere, Pflanzen, biologische Vielfalt

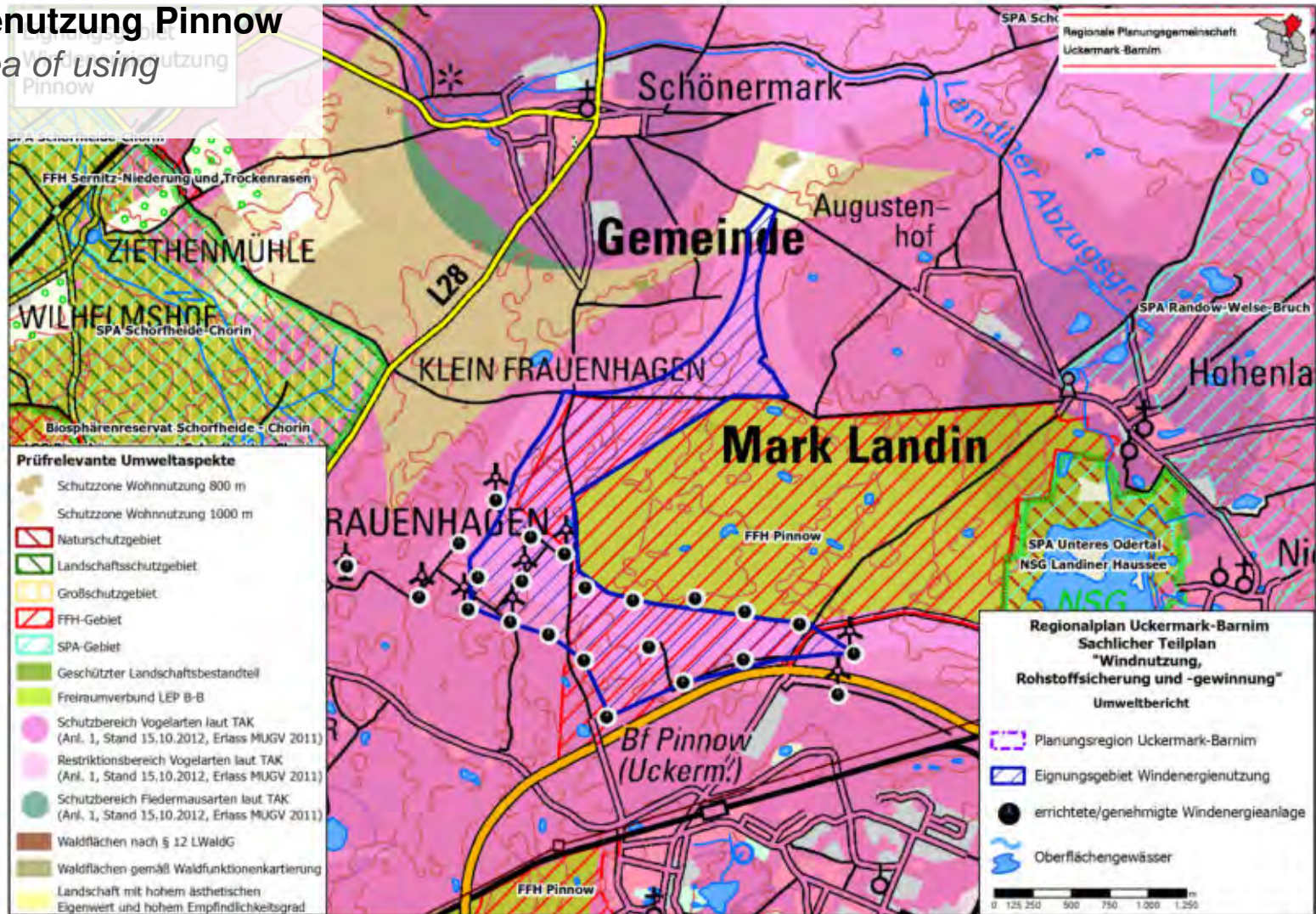
Subject of protection: flora  
and fauna, biodiversity



# Strategische Umweltprüfung (SUP)

Umweltbericht  
report

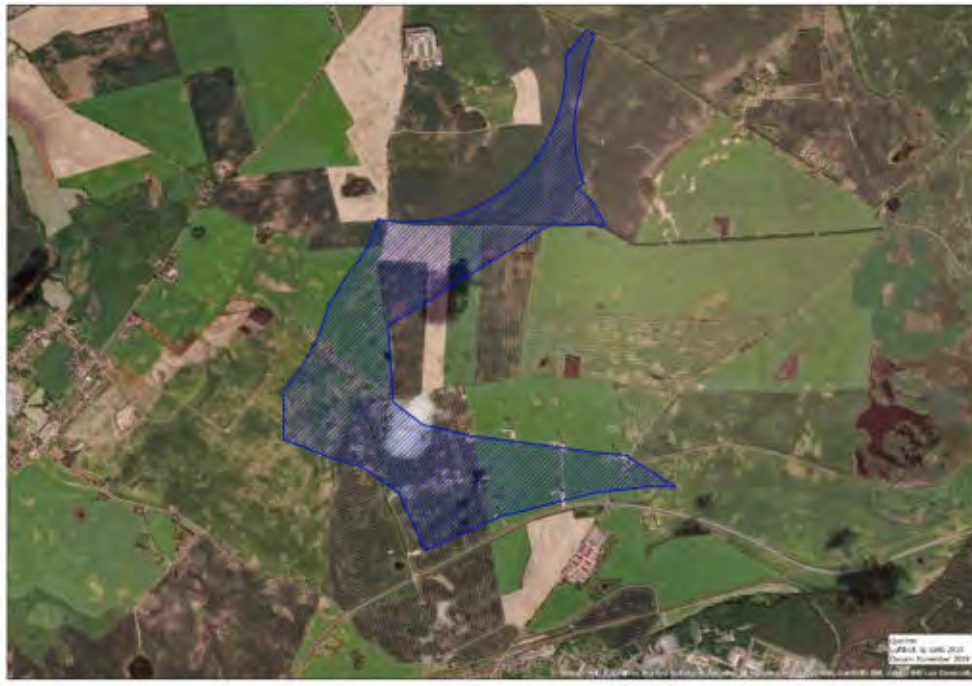
## Beispiel Eignungsgebiet Windenergienutzung Pinnow Example: area of using windenergy



# Strategische Umweltprüfung (SUP)

## Beispiel Eignungsgebiet Windenergienutzung Pinnow

*Example: area of using  
windenergy*







# Strategische Umweltprüfung (SUP)

## Beispiel Eignungsgebiet Windenergienutzung Schenkenberg

*Example: area of using windenergy*



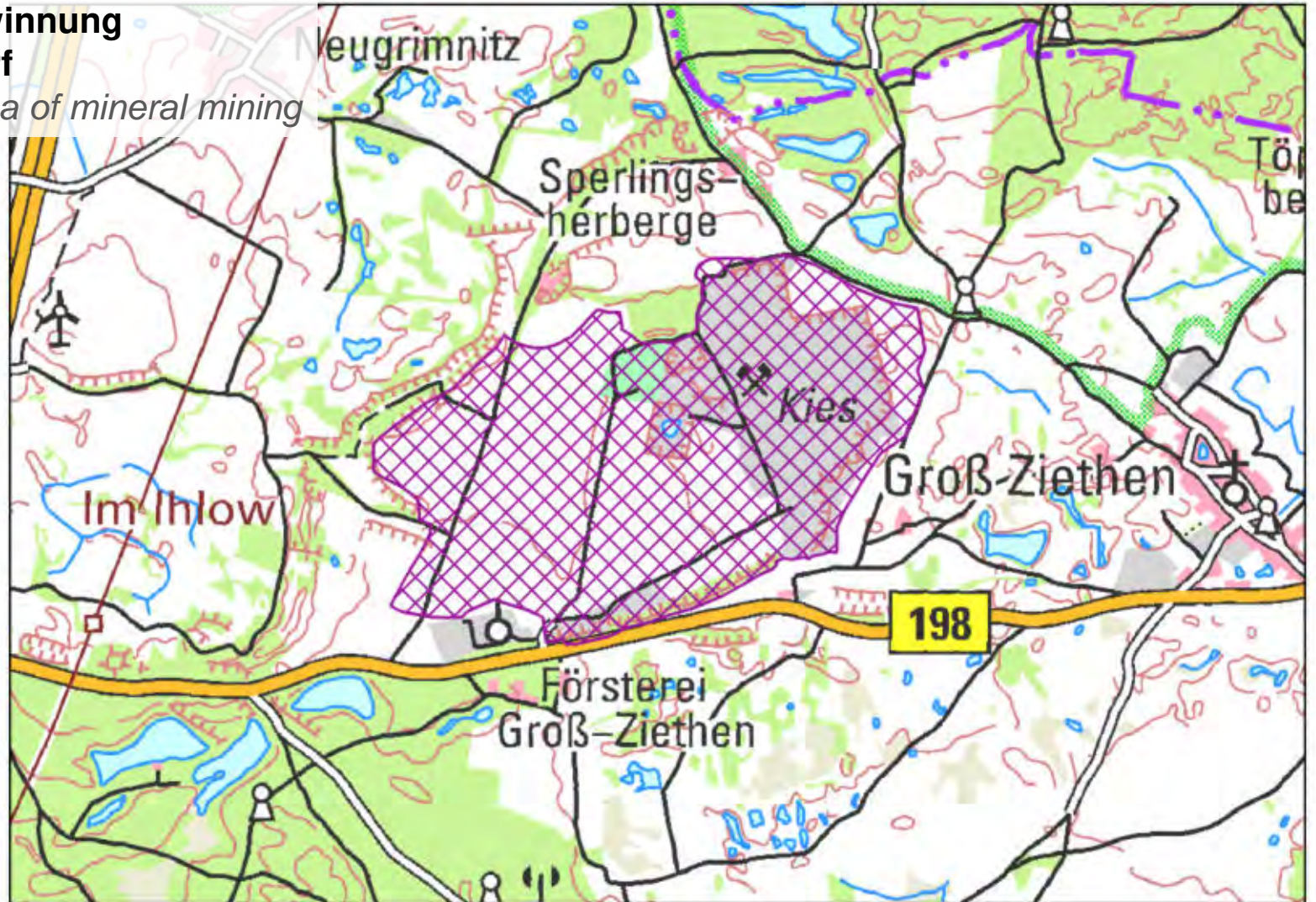
# Strategische Umweltprüfung (SUP)

Beispiel Vorranggebiet

Rohstoffgewinnung

Althüttendorf

*Example: area of mineral mining*



# Strategische Umweltprüfung (SUP)

**Beispiel Vorranggebiet**

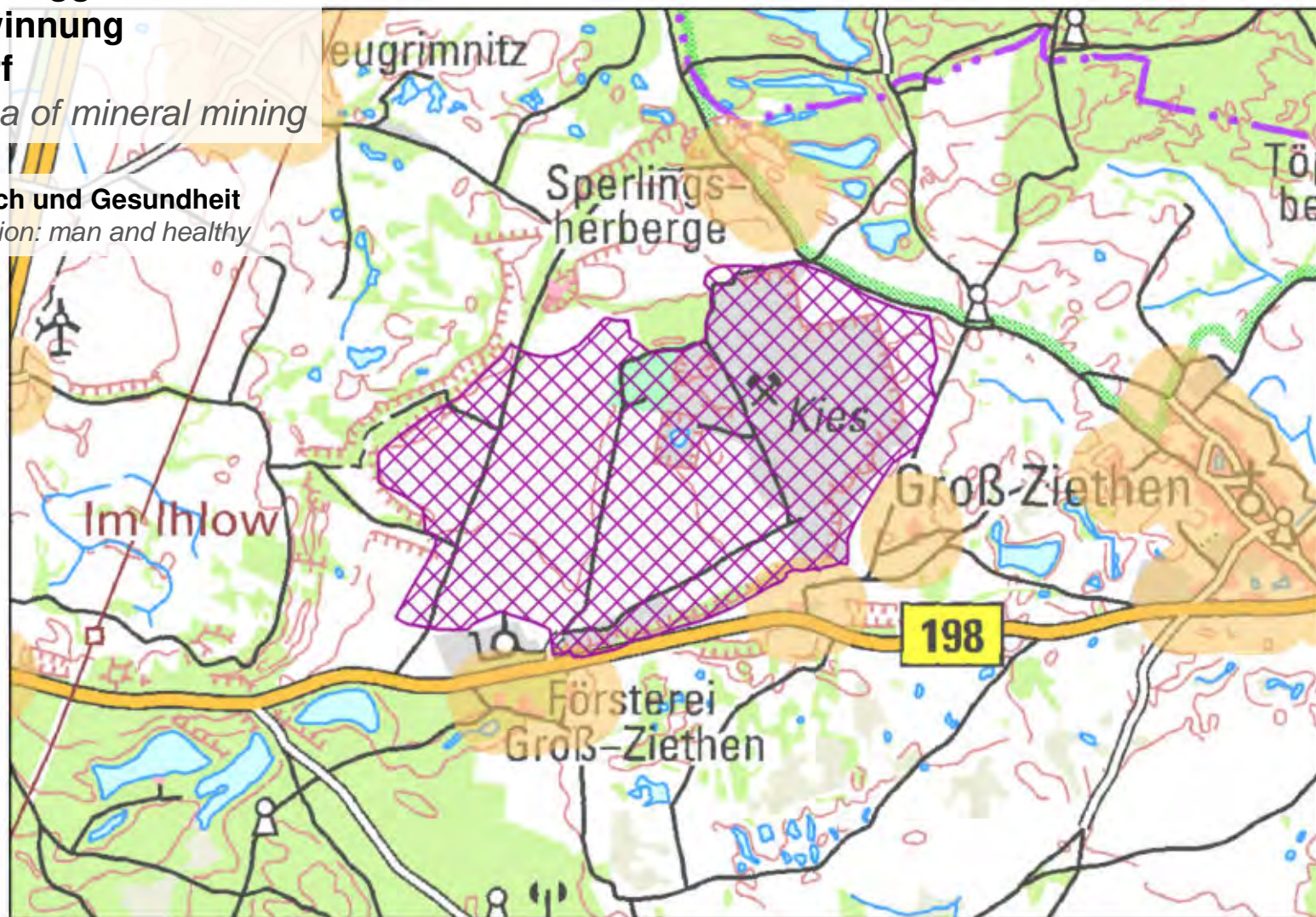
**Rohstoffgewinnung**

**Althüttendorf**

*Example: area of mineral mining*

**Schutzgut Mensch und Gesundheit**

*Subject of protection: man and healthy*



# Strategische Umweltprüfung (SUP)

## Beispiel Vorranggebiet

## Rohstoffgewinnung

## Althüttendorf

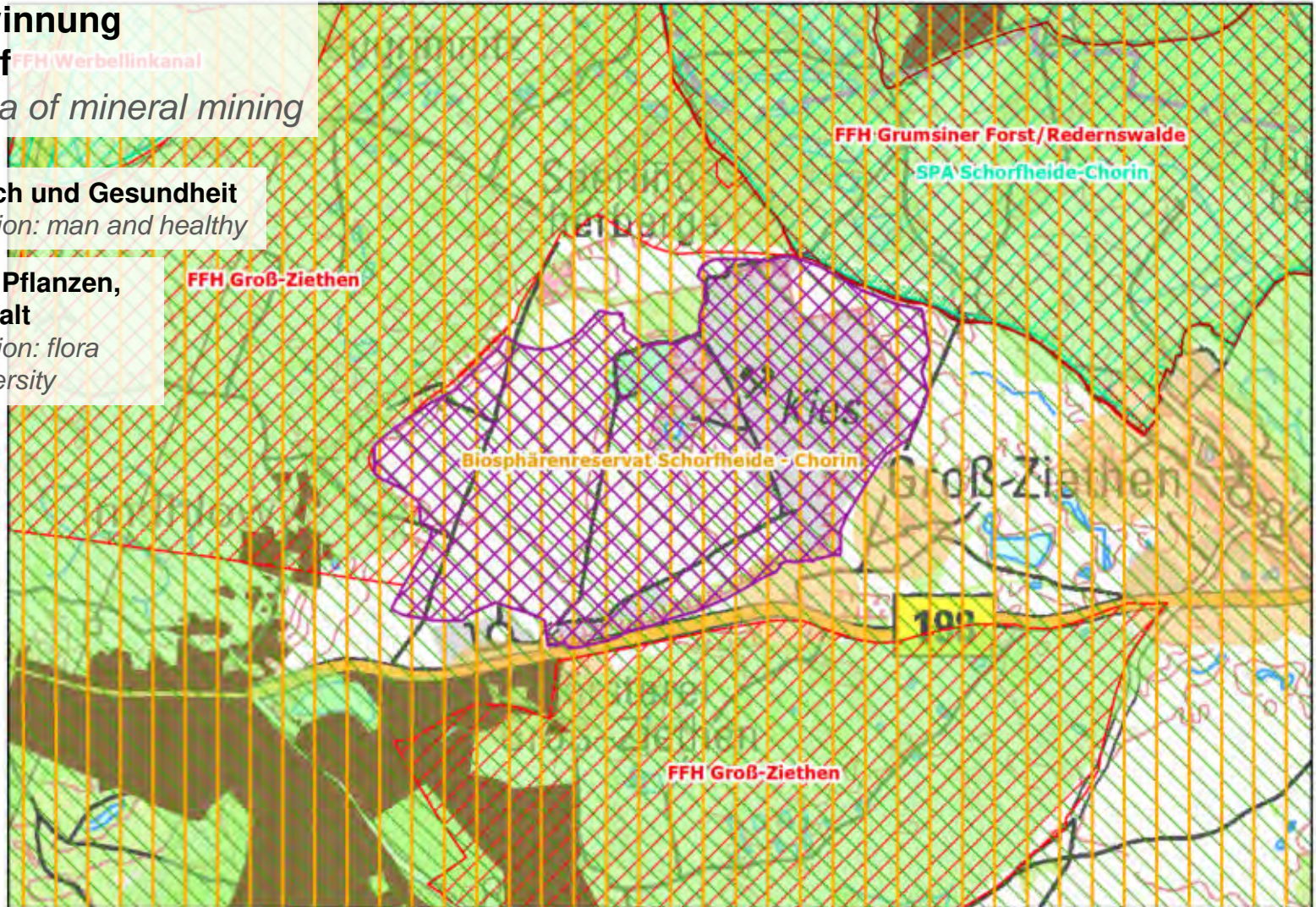
*Example: area of mineral mining*

## Schutzgut Mensch und Gesundheit

*Subject of protection: man and healthy*

## Schutzgut Tiere, Pflanzen, biologische Vielfalt

*Subject of protection: flora  
and fauna, biodiversity*



# Strategische Umweltprüfung (SUP)

## Beispiel Vorranggebiet

### Rohstoffgewinnung

Althüttendorf FFH/Werbellinkanal

*Example: area of mineral mining*

### Schutzgut Mensch und Gesundheit

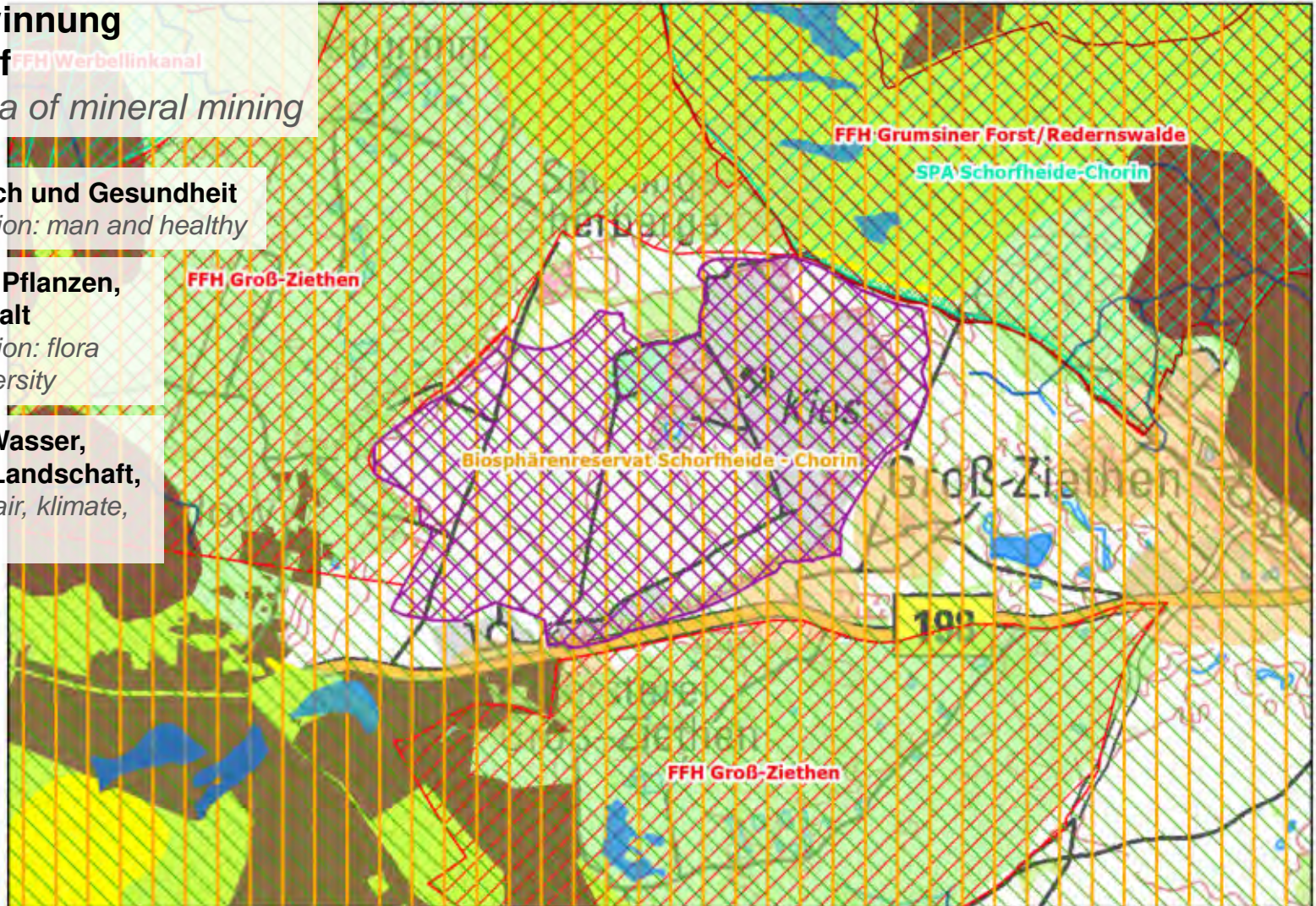
*Subject of protection: man and healthy*

### Schutzgut Tiere, Pflanzen, biologische Vielfalt

*Subject of protection: flora  
and fauna, biodiversity*

### Fläche, Boden, Wasser, Luft, Klima und Landschaft,

*Area, soil, water, air, climate,  
landscape*

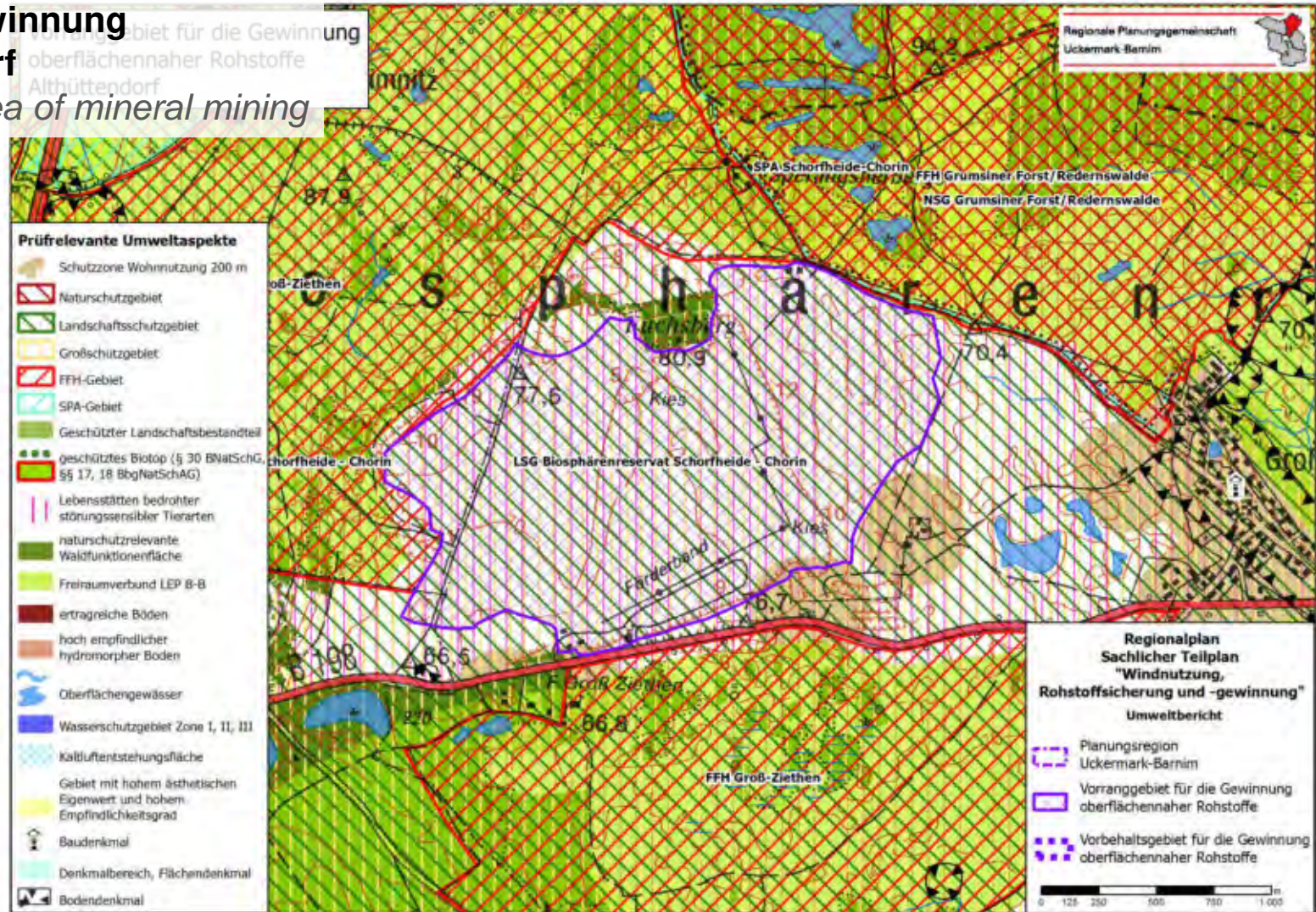


## Beispiel Vorranggebiet

## Rohstoffgewinnung

## Althüttendorf

Example: area of mineral mining



## Grenzüberschreitende Umweltauswirkungen

### *Cross-border environmental impacts*

- die Strategische Umweltprüfung erfolgt auf Grundlage des Vertragsgesetzes zur Deutsch-Polnischen-UVP-Vereinbarung  
*Agreement by law with Poland*
- Ermittlung, Beschreibung und Bewertung von voraussichtlich erheblichen Auswirkungen auf die polnischen Schutzgüter  
*To describe environmental impacts and risks in Poland*
- Akzeptanz des Plans durch Beteiligung polnischer Behörden und der Öffentlichkeit  
*Acceptance of polish public and authority*







**Vielen Dank für Ihre Aufmerksamkeit!**

*Thanks for your attention!*

