

# атлас данных по воде и здоровью 2.0



Институт гигиены и общественного здравоохранения  
Боннский университет



Сотрудничающий центр ВОЗ по управлению водными ресурсами и информированию о рисках в интересах укрепления здоровья

## В чем новизна и ценность Атласа?

- Атлас представляет собой гармонизированную платформу, содержащую данные, полученные из глобальных и региональных систем мониторинга в областях водоснабжения, санитарии и здоровья: в других формах представления данных такого сочетания нет.
- Атлас облегчает распространение данных и содержит аналитические инструменты для поиска информации о конкретных странах и принятия решений на основе этой информации.
- Атлас позволяет отслеживать прогресс и визуально отображать тенденции изменений с течением времени.
- Атлас можно использовать как средство визуализации в режиме онлайн и, следовательно, как вспомогательное средство при составлении отчетных документов в электронном формате.
- Атлас служит для стран дополнительным источником информации при установлении целевых показателей в соответствии с Протоколом по проблемам воды и здоровья и является хорошим средством информирования о достижениях и их представления.
- Атлас помогает осуществлять мониторинг реализации региональной приоритетной задачи I, предусматривающей улучшение доступа к безопасному водоснабжению и санитарным удобствам, которая сформулирована в Пармской декларации по окружающей среде и охране здоровья.

Атлас был разработан и обновлен Сотрудничающим центром ВОЗ по управлению водными ресурсами и информированию о рисках в интересах укрепления здоровья при Боннском университете совместно с Европейским центром ВОЗ по окружающей среде и охране здоровья.

Обновление Атласа данных по воде и здоровью финансируется Федеральным министерством здравоохранения Германии и Федеральным министерством окружающей среды, охраны природы и ядерной безопасности Германии.



Институт гигиены и общественного здравоохранения  
Боннский университет



Сотрудничающий центр ВОЗ по управлению водными ресурсами и информированию о рисках в интересах укрепления здоровья

Лица для контактов:

Prof. Dr. Thomas Kistemann  
Dr. Andrea Rechenburg  
Christoph Höser

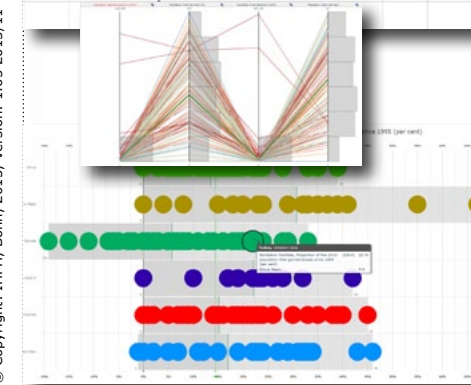
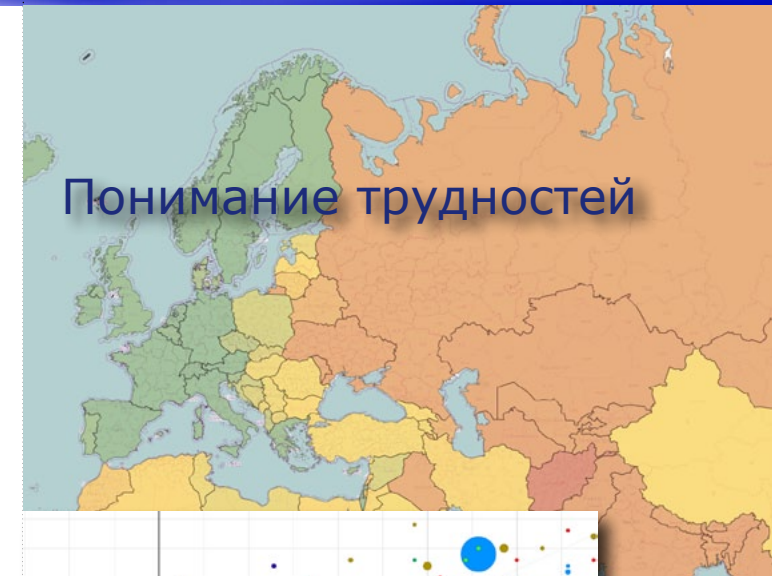
Sigmund-Freud-Str. 25  
D-53105 Bonn  
Germany

Адрес электронной почты:  
info@whocc-bonn.de



universität**bonn**

# атлас данных по воде и здоровью 2.0



Выявление прогресса

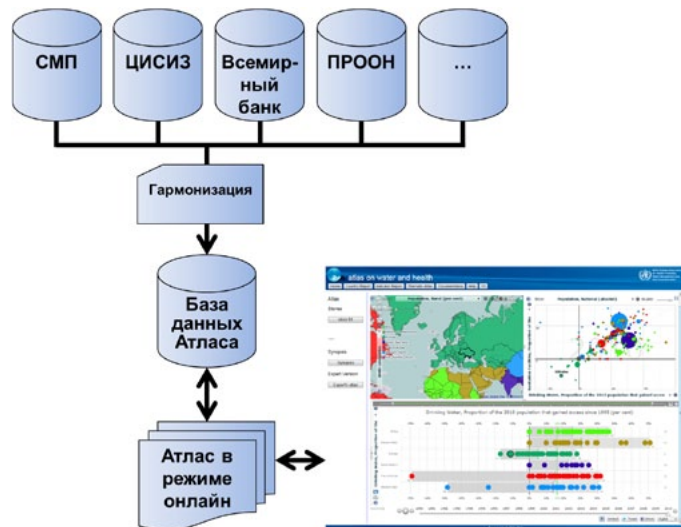
# атлас данных по воде и здоровью 2.0

Понимание трудностей  
Выявление прогресса

Новая версия теперь  
имеется в режиме онлайн:  
[www.waterandhealth.eu](http://www.waterandhealth.eu)

## Что представляет собой Атлас данных по воде и здоровью?

- Атлас данных по воде и здоровью представляет собой средство управления данными, призванное служить источником информации о водоснабжении, санитарии и заболеваниях, связанных с водой, который работает по принципу "одного окна".
- В Атласе собраны данные о водоснабжении, санитарии и здоровье, имеющиеся в различных источниках информации, и он поддерживает функцию анализа и представления данных, для чего применяется техника географических информационных систем (ГИС).



Атлас объединяет в одну платформу разные источники данных.

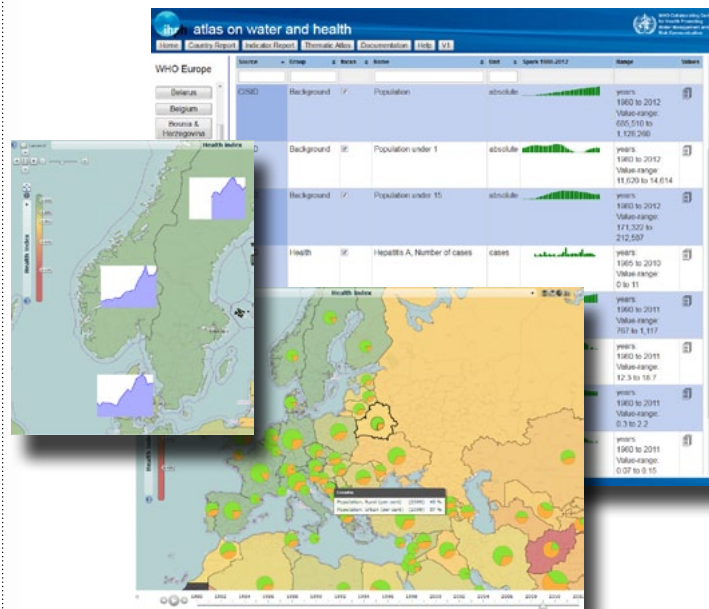
- Атлас строится исключительно на существующих публичных источниках данных, в которых имеются действующие механизмы сбора данных, таких как Совместная программа ВОЗ/ЮНИСЕФ по

мониторингу водоснабжения и санитарии (СПМ) и Централизованная информационная система по инфекционным заболеваниям (ЦИСИЗ). База данных Атласа регулярно обновляется данными из этих источников.

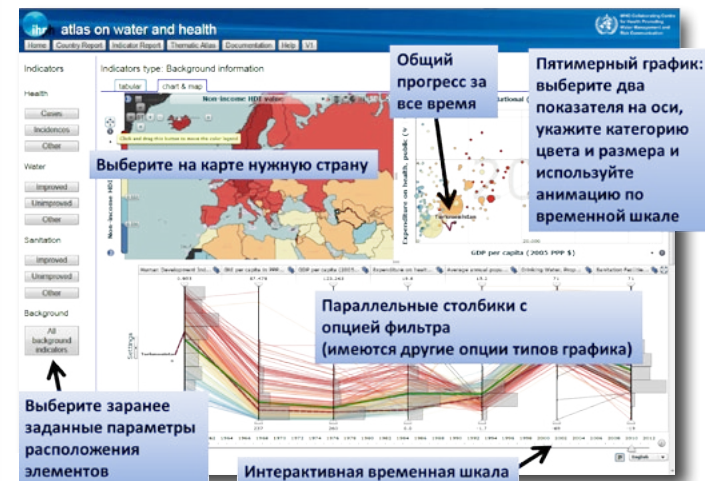
- Первая версия Атласа была представлена на Пятой министерской конференции по окружающей среде и охране здоровья, которая состоялась в г. Парма, Италия, в 2010 г.
- Во второй, обновленной версии имеется целый ряд улучшенных функциональных возможностей и средств. В настоящее время она доступна на [www.waterandhealth.eu](http://www.waterandhealth.eu).

## Какую информацию можно найти в Атласе?

- Атлас содержит информацию отдельно по 244 странам. База данных ориентирована на Европейский регион ВОЗ.



- Атлас представляет данные по четырем главным темам: краткую справку о стране, данные о водоснабжении и санитарии, а также об итоговых показателях здоровья населения.
- Данные имеются с годичным разрешением. В зависимости от наличия данных, Атласом охватывается временной отрезок 1980–2012 гг.
- Данные можно представлять в виде карт, дополненных разными типами графического отображения.



Пример экрана с новой схемой расположения элементов.

- Помимо визуального отображения, Атлас содержит пояснительные тексты для облегчения понимания и формирования обоснованного суждения.
- Атлас предназначен для разных целевых групп пользователей. В «версии для экспертов» имеется более сложный инструмент для профессиональных пользователей.