

EUROPE



ASIA



MIDDLE EAST



AUSTRALIA AND OCEANIA



AFRICA I



NORTH AMERICA



CENTRAL AMERICA



SOUTH AMERICA



МОНГОЛ УЛСЫН
ЗАСГИЙН ГАЗАР

ЗАМ, ТЭЭВРИЙН
ХӨГЖЛИЙН ЯАМ

АВТОТЭЭВРИЙН САЛБАРЫН ОЛОН УЛСЫН ХАМТЫН АЖИЛЛАГАА

TRANSPORT



TRANSPORT

АГУУЛГА:

- АВТОТЭЭВРИЙН САЛБАРТ БАРИМТАЛЖ БУЙ БОДЛОГО, ҮЗЭЛ БАРИМТЛАЛ
- НЭГДЭН ОРСОН ОЛОН УЛСЫН ГЭРЭЭ, ЭРХ ЗҮЙ
- БҮС НУТГИЙН ХАМТЫН АЖИЛЛАА
- ТЭЭВРИЙН ХЭРЭГСЛИЙН ТЕХНИКИЙН ХЯНАЛТЫН ҮЗЛЭГ
- ЦААШИД ОЛОН УЛСЫН ГЭРЭЭ, КОНВЕЦИД НЭГДЭН ОРОХ ШААРДЛАГА

“Эх дэлхийгээ өөрчлөх нь: Тогтвортой хөгжлийн хөтөлбөр-2030”

НҮБ-ын Ерөнхий Ассамблейн дээд хэмжээний 70-р чуулган



SUSTAINABLE DEVELOPMENT GOALS

17 GOALS TO TRANSFORM OUR WORLD



“ТОГТВОРТОЙ ДЭД БҮТЭЦ, ҮЙЛДВЭРЛЭЛ, ИННОВАЦИЙГ ДЭМЖИХ”

**ЭРЭЛТЭД НИЙЦСЭН
ҮЙЛЧИЛГЭЭ**



- **ТОГВОРТОЙ**
- **ЭДИЙН ЗАСГИЙН ҮР АШИГТАЙ**
- **ХҮРЭЭЛЭН БУЙ ОРЧИНД ЭЭЛТЭЙ**
- **АЮУЛГҮЙ, ТАВ ТУХТАЙ**
- **НЭГДСЭН**
- **ШУУРХАЙ**

ХОЁР ТАЛТ ХЭЛЭЛЦЭЭР



- Герман
- Польш
- Чех
- Словак
- Итал

ГУРВАН ТАЛТ ХЭЛЭЛЦЭЭР



НЭГДЭН ОРСОН ОЛОН УЛСЫН КОНВЕНЦИ

УЛС ХООРОНДЫН АВТО ЗАМААР АЧАА ТЭЭВЭРЛЭХ ГЭРЭЭНИЙ ТУХАЙ КОНВЕНЦИ(1956.05.19)

ЗАМЫН ХӨДӨЛГӨӨНИЙ ТУХАЙ КОНВЕНЦИ (1968.11.08)

ТИР КАРНЕЙН ХҮРЭЭНД БАРААГ ОЛОН УЛСЫН ХЭМЖЭЭНД ТЭЭВЭРЛЭХ ТУХАЙ КОНВЕНЦИ

АЗИЙН АВТО ЗАМЫН СҮЛЖЭЭ



1990 оноос НҮБ-ын Ази, Номхон далайн эдийн засаг, нийгмийн комиссын хүрээнд хэрэгжүүлж байгаа Азийн авто замын сүлжээ, Транс-Азийн төмөр замын сүлжээнд Монгол Улс нэгдэн орсонтой холбогдуулан манай орны нутаг дэвсгэрээр дайран өнгөрөх Ази-Европыг холбосон хамгийн дөт авто болон төмөр замын нэгдсэн сүлжээ байгуулах нэгдсэн бодлогыг боловсруулж хэрэгжүүлж байна.

ТӨВ АЗИЙН БҮС НУТГИЙН ЭДИЙН ЗАСГИЙН КОРИДОР



- National Capital
 - Provincial Capital
 - City/Town
 - Naval Port
 - Proposed CAREC Logistics Centres
 - CAREC Corridor 1
 - CAREC Corridor 2
 - CAREC Corridor 3
 - CAREC Corridor 4
 - CAREC Corridor 5
 - CAREC Corridor 6
- Boundaries are not necessarily authoritative.

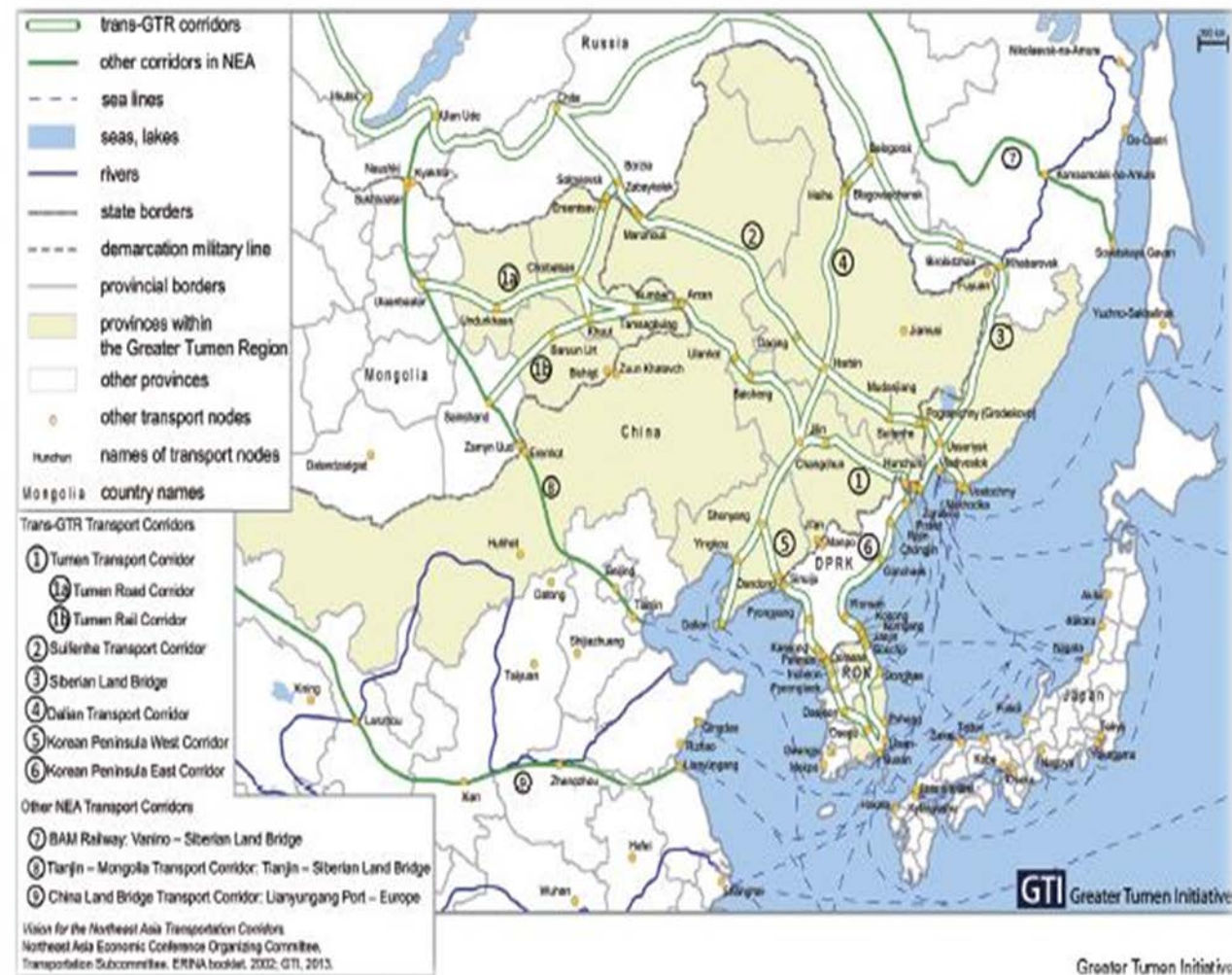
This map was produced by the cartography unit of the Asian Development Bank. The boundaries, colors, denominations, and any other information shown on this map do not imply, on the part of the Asian Development Bank, any judgment on the legal status of any territory, or any endorsement or acceptance of such boundaries, colors, denominations, or information.

CAREC 13-21/09/14

ИХ ТҮМЭН САНААЧЛАГА



FIGURE 3
Trans-Greater Tumen Region Transport Corridors



ЭДИЙН ЗАСГИЙН КОРИДОРУУД



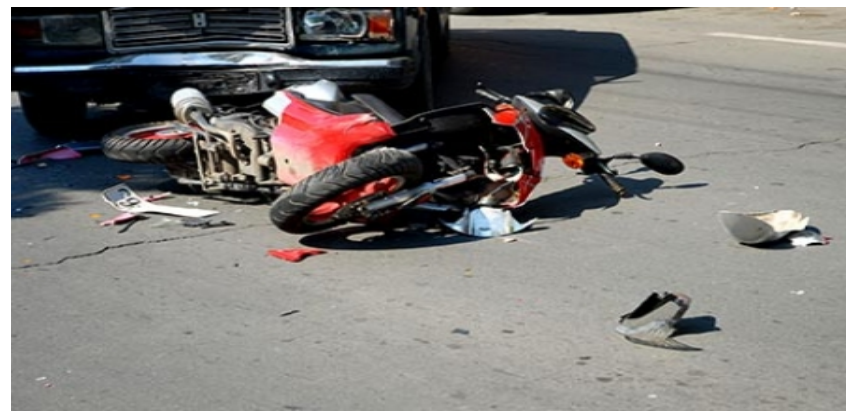
ОЛОН УЛСЫН КОНВЕНЦИД НЭГДЭН ОРОХ ҮНДЭСЛЭЛ



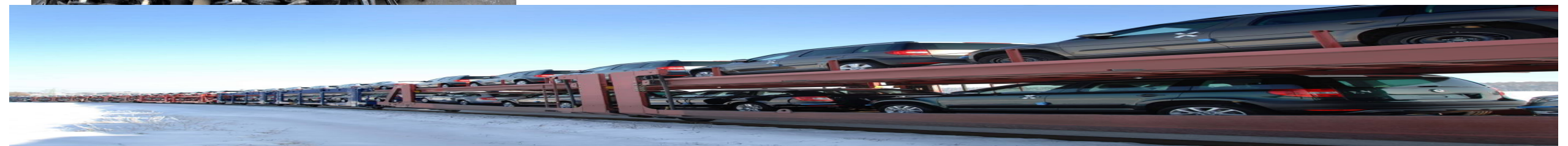
МОНГОЛД ҮЙЛДВЭРЛЭВ



ОЛОН УЛСЫН КОНВЕНЦИД НЭГДЭН ОРОХ ҮНДЭСЛЭЛ



**АВТО МАШИН, СЭЛБЭГ
ХЭРЭГСЛИЙН ИМПОРТЫН
БОДЛОГО**



МОНГОЛ, ОРОС, ХЯТАДЫН “ЭДИЙН ЗАСГИЙН КОРИДОР” БАЙГУУЛАХ ХӨТӨЛБӨР



ЕВРО-АЗИЙН ЭДИЙН ЗАСГИЙН ХОЛБОО

ТАЛЫН ЗАМ САНААЧИЛГА

ТОРГОНЫ ЗАМЫН ЭДИЙН ЗАСГИЙН БҮС

УСЛОВНЫЕ ОБОЗНАЧЕНИЯ:

- Пограничные станции на территории России
- Пограничные станции на территории сопредельных государств

ЗАМ, ТЭЭВРИЙН СҮЛЖЭЭГ ӨРГӨЖҮҮЛЭН ХӨГЖҮҮЛЭХ ЭРЭЛТ



ТЭЭВРИЙН ХЭРЭГСЛИЙН ТЕХНИКИЙН ХЯНАЛТЫН ҮЗЛЭГ

Манай улс 1956 оноос жилд нэг удаа орон даяар, нэгдсэн журмаар автотээврийн хэрэгслийн улсын үзлэг-тооллого хийж, энэ үеэр тээврийн хэрэгслийн ерөнхий байдлыг үзэж, тоо бүртгэлийг шинэчлэн хөтлөх, татвар хураамж замын сан бүрдүүлэх, даатгал хийх зэрэг ажлуудыг богино хугацаанд кампаничлах хэлбэрээр зохион байгуулж ирсэн.

Монгол Улсын Засгийн газар Дэлхийн банк болон Нордикийн хөгжлийн сангаас урт хугацааны хөнгөлөлттэй зээл авч “Тээвэр хөгжүүлэх” төслийн хүрээнд “Тээврийн хэрэгсэлд техникийн хяналтын үзлэг, оношилгоо хийх төвүүд байгуулах, бүртгэлийн нэгдсэн сүлжээ бий болгох” дэд төслийг 2001 оноос хэрэгжүүлж 2005 оноос техникийн хяналтын үзлэгийн төвүүд ажиллаж эхэлснээр техникийн хяналтын үзлэгийг тогтмол явуулах боломж бүрдсэн.

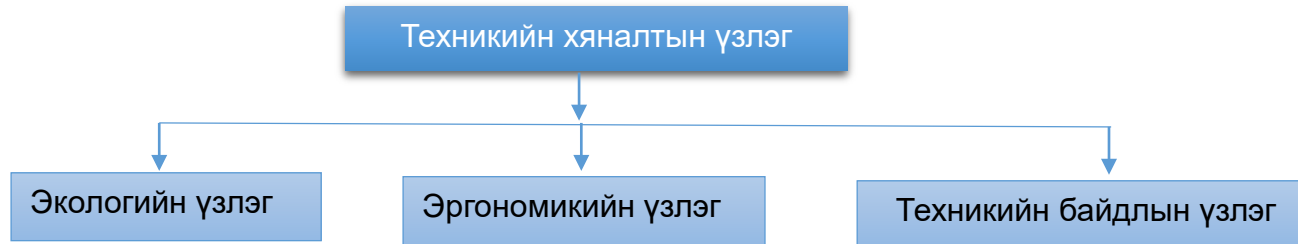
Өнөөдрийн байдлаар “Автотээврийн үндэсний төв” ТӨҮГ-ын харъяа Улаанбаатар хотод 3, орон нутагт 22 салбар, Нийслэлийн тээврийн газрын 1, хувийн хэвшлийн 3 аж ахуйн нэгж, нийт 29 үзлэгийн төв үйл ажиллагаа явуулахаар тусгай зөвшөөрөл авч үйл ажиллагаа явуулж байна.

Тээврийн хэрэгслийн тоо жилд 20 гаруй хувиар нэмэгдэж 2014 онд тээврийн хэрэгслийн бүртгэл, мэдээллийн санд 674.869 тээврийн хэрэгсэл бүртгэлтэй байгаас 428 054 буюу нийт тээврийн хэрэгслийн 63.5 хувь нь техникийн хяналтын үзлэгт хамрагдсан байна.

ТЕХНИКИЙН ХЯНАЛТЫН ТОГТОЛЦОО



ТЕХНИКИЙН ХЯНАЛТЫН ҮЗЛЭГИЙН ТӨРӨЛ



**International Motor Vehicle
Inspection Committee**

Экологийн үзлэг:

Автотээврийн хэрэгслийн ашиглалтын улмаас хүн амын эрүүл мэнд, байгаль орчинд учруулж болох хортой нөлөөллийн хэмжээг илрүүлэх

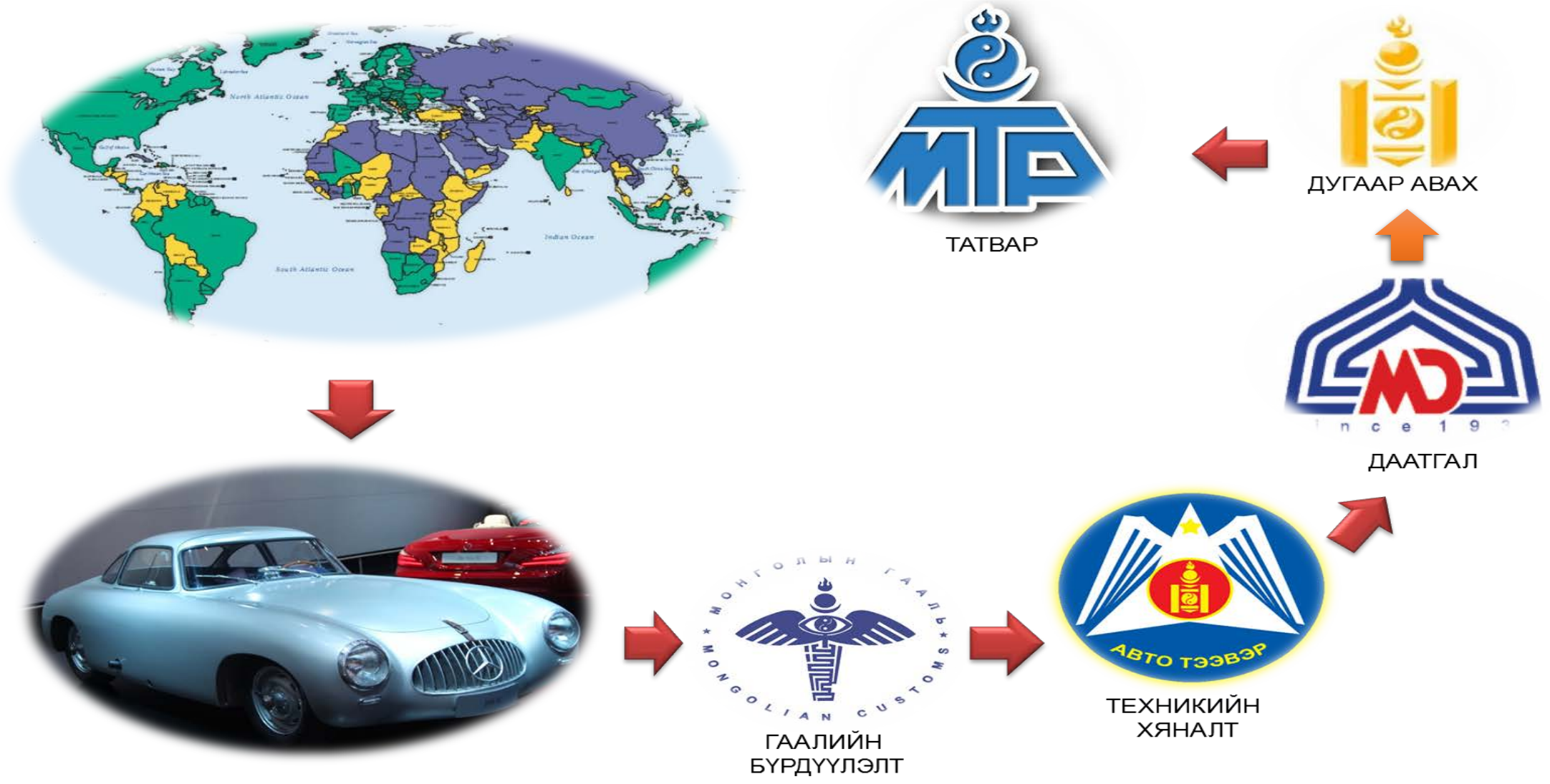
Эргономикийн үзлэг:

Автотээврийн хэрэгслийн хийцийн онцлог ба техникийн байдал нь жолооч, зорчигчид, мөн хүний аюулгүй ажиллагааны болон эрүүл ахуйн нөхцөл, тав тухтай байдлын шаардлагад нийцэж байгааг илэрхийлэх

Техникийн байдлын үзлэг:

Автотээврийн хэрэгслийн агрегат зангилаа, механизм, тоноглол, эд анги нь аюулгүй байдлын болон ашиглалтын шаардлагад нийцэж байгаа байдалд үзлэг хийх.

ТЕХНИКИЙН ХЯНАЛТ, БҮРТГЭЛИЙН ТОГТОЛЦОО



НЭГДЭН ОРОХ ШААРДЛАГАТАЙ ОЛОН УЛСЫН КОНВЕНЦИ

1958 оны “Дугуйт тээврийн хэрэгсэл, түүнд суурилуулан ашиглаж болох тоног төхөөрөмж болон эд ангид зориулсан техникийн нэгдсэн шаардлагыг батлах тухай хийгээд эдгээр шаардлагад үндэслэн олгосон албан ёсны зөвшөөрлийг харилцан хүлээн зөвшөөрөх тухай хэлэлцээр”

1997 оны “Дугуйт тээврийн хэрэгслийн түр техникийн үзлэгийн нэгдсэн нөхцөлийг хүлээн зөвшөөрөх тухай олон улсын хэлэлцээр”

1998 оны “Дугуйт тээврийн хэрэгсэл, тоног төхөөрөмж болон эд ангийн олон улсын техникийн журмыг бий болгох тухай олон улсын хэлэлцээр”

1957 оны “Аюултай ачааг авто замаар тээвэрлэх тухай олон улсын хэлэлцээр”

АНХААРАЛ ТАВЬСАНД БАЯРЛАЛАА